

SY215C

**SANY**

Quality Changes the World



# POTENCIA MUY PRECISA

FUERZA DURADERA. VERSATILIDAD EJEMPLAR.

MAQUINARIA DE CONSTRUCCIÓN



**EXCAVADORA DE CADENAS**  
**SY215C**

Motor  
**CUMMINS QSB6.7**  
Potencia  
**129 kW / 2200 rpm**  
Capacidad de la cuchara  
**0,93 m<sup>3</sup>**  
Peso operativo  
**23550 kg**

# SANY

## Las tareas más rigurosas exigen un socio de primera categoría

La calidad viene de la experiencia. Y de las ideas innovadoras. De ahí que en SANY combinemos estos dos importantes factores. Porque somos uno de los productores líderes, con más de **450 000** excavadoras vendidas **en todo el mundo**. Visto esto, puede confiar en nuestros productos avanzados, probados en la práctica. Destinamos un alto porcentaje de nuestra facturación anual, entre el **5 y 7 %**, a la investigación y el desarrollo. Esto no solo nos permite prometerle la potencia y la robustez de nuestros productos, sino también conceder una inusual **garantía de 5 años**.

**450 000**  
EXCAVADORAS VENDIDAS EN  
**TODO EL MUNDO**

**5-7%**

PORCENTAJE DE FACTURACIÓN DESTINADO  
A INVESTIGACIÓN Y DESARROLLO

**5 AÑOS**  
GARANTÍA

Quality Changes the World



### SY215C

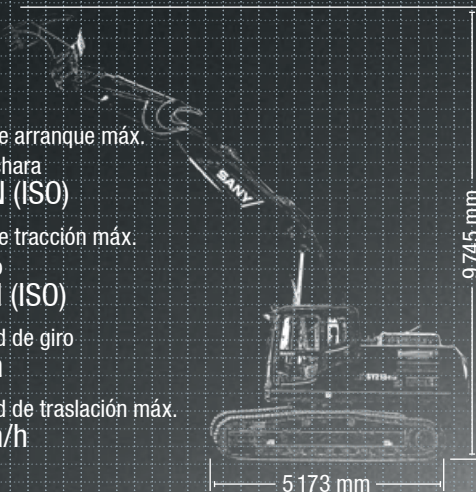
#### DATOS TÉCNICOS

Fuerza de arranque máx.  
de la cuchara  
143 kN (ISO)

Fuerza de tracción máx.  
del brazo  
115 kN (ISO)

Velocidad de giro  
11 rpm

Velocidad de traslación máx.  
5,4 km/h



**SY215C**



# LA ESPECIALISTA EN VERSATILIDAD

Con la excavadora de cadenas SY215C de SANY puede trabajar más. No importa donde la utilice, ya que aplica siempre su potencia con precisión. Y es que cada detalle ha sido desarrollado específicamente para las duras exigencias de la obra. Esta excavadora es una auténtica todoterreno y una especialista en cualquier disciplina, desde la carga rápida hasta la excavación precisa y la demolición.

Se caracteriza especialmente por su capacidad para controlar su enorme fuerza con gran precisión, para obtener la máxima productividad y con ello un rápido retorno de la inversión.

# CARACTERÍSTICAS DESTACADAS

RENTABILIDAD

# UN RENDIMIENTO TAN POTENTE Y UN CONSUMO TAN BAJO

El motor altamente eficiente con tecnología common rail garantiza un rendimiento excepcional. Cuatro modos de operación para las distintas condiciones de utilización adaptan el rendimiento del motor y del sistema hidráulico a las necesidades de la máquina. Así, se mejora el comportamiento

de los componentes. El consumo de combustible y las emisiones se sitúan en un nivel muy bajo tras la adaptación a la última norma de emisiones 5, por lo que se reducen aún más. Para una mayor eficiencia con menos componentes: Por primera vez, sin recirculación de gases.

## CONSTRUCCIÓN

**Resistente y robusta:** la SY215C puede utilizarse cuando las cosas se ponen difíciles y por eso tiene que ser capaz de aguantar mucho. Para ella no es ningún problema, ya que con su **tren de rodaje reforzado y sumamente robusto** y las soldaduras limpias y **hechas por robots**, es la máquina perfecta para el duro día a día de la obra.

## COMODIDAD DE MANEJO

**Un lugar de trabajo cómodo:** la cabina de la SY215C supera cualquier expectativa. Desde el asiento con suspensión neumática y cómodo respaldo se puede llegar fácilmente a todos los elementos de mando. Y lo mismo ocurre con el **mantenimiento y el servicio:** gracias a las cubiertas de mantenimiento grandes y de fácil acceso y a la clara disposición de los componentes más importantes, este trabajo se realiza de forma **rápida y sencilla**.

## DIMENSIONES

**Fuerza ágil:** la SY215C es rápida y potente al mismo tiempo. Sus más de 23 toneladas contienen muchas reservas de energía. La máquina está montada sobre un tren de rodaje reforzado estable para que pueda aprovecharla en todo su potencial.



## SEGURIDAD

**La seguridad como factor productivo:** solo trabajando con seguridad se puede trabajar de forma rentable. Por eso, el **amplio paquete de seguridad** lo incluye todo de serie, desde faros LED y luz omnidireccional, hasta una válvula de seguridad para la pluma, aviso de sobrecarga para el izamiento y 2 cámaras **de serie**.

## COMPONENTES

**Probada y de gran calidad:** el motor diésel Cummins refrigerado por agua, con tecnología common rail y sistema AdBlue, garantiza un **rendimiento fiable** incluso en las condiciones de trabajo más duras. El conjunto lo completa un sistema hidráulico bien ajustado de la marca Kawasaki.

## RENTABILIDAD

**Fuerza y eficiencia:** el sistema de control hidráulico inteligente adapta la capacidad de bombeo a la potencia disponible del motor. Eso significa **más eficiencia y menos consumo de combustible** logrando así una **rentabilidad excepcional**.

RENTABILIDAD

## Rentabilidad gracias a la máxima flexibilidad

Excavar, cargar, demoler, transportar, martillar... La SANY 215C aborda las tareas más diversas sin peros, y sin tiempos de reconfiguración o espera largos. Gracias a la preinstalación del sistema hidráulico del enganche rápido, se pueden montar muchos dispositivos auxiliares. Los diferentes modos de trabajo garantizan la eficiencia óptima en todo momento.



RENTABILIDAD

# TODO A LA VISTA, TODO BAJO CONTROL

A fin de lograr un trabajo eficiente en la obra, se pueden ahorrar las presiones operativas y las cantidades de aceite deseadas para los 2 circuitos de control adicionales proporcionales para hasta cinco accesorios por categoría. Para ello, simplemente se debe introducir el nombre de la herramienta en la pantalla táctil de alta resolución de 10" y asignar el valor deseado. Esto hace que el cambio de los accesorios en la obra sea rápido y sin complicaciones, lo que permite reducir considerablemente el tiempo y los costes. Además, la gran pantalla táctil con su menú de estructura sencilla permite una navegación intuitiva y el control de todos los parámetros importantes.



RENTABILIDAD

## Bien cambiado

La preparación para el enganche rápido hidráulico viene de serie y está integrada en el concepto de manejo. La potente instalación eléctrica viene equipada de serie con numerosas funciones que conceden la máxima flexibilidad a la excavadora de cadenas. Una de las nuevas funciones facilita y agiliza el proceso de cambio de herramientas. Al cambiar del martillo a la tijera hidráulica, la válvula del martillo se cambia a través de la pantalla. Por lo tanto, en combinación con los sistemas de enganche rápido adecuados, el cambio de accesorios puede realizarse completamente desde la cabina.



## Fiabilidad absoluta: nada como sentir tranquilidad.

La garantía de 5 años\* de SANY le aporta la seguridad de poder confiar plenamente en su equipamiento.

\* Con los socios participantes

# EFICIENCIA, RENTABILIDAD Y COMODIDAD DE MANEJO



COMODIDAD DE MANEJO

## LA NUEVA ZONA DE CONFORT

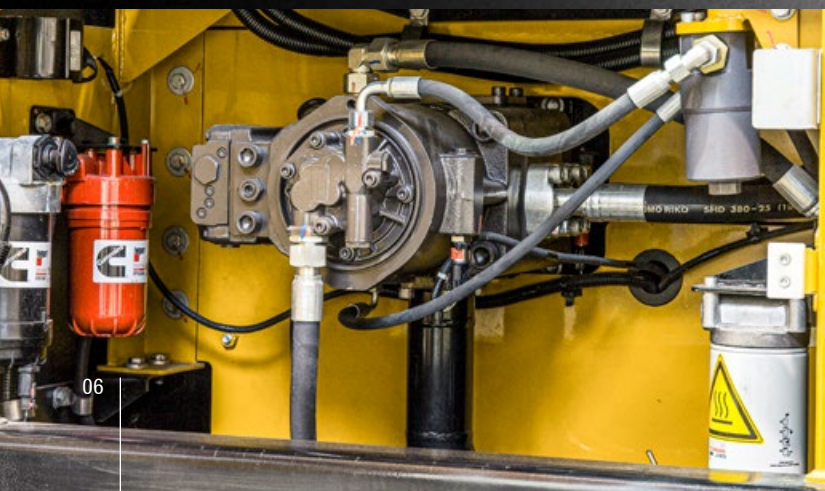
Para que el conductor pueda concentrarse plenamente en su trabajo, primero debe sentarse bien. El asiento ajustable individualmente y con suspensión neumática ofrece un lugar de trabajo cómodo desde el que se pueden alcanzar fácilmente todos los controles. En el centro, junto al manejo ergonómico, se encuentra la pantalla táctil de 10". En ella se muestran las imágenes de las dos cámaras con gran detalle y, gracias a su funcionamiento intuitivo, permite ajustar fácilmente todos los parámetros relevantes de la máquina, en todos los idiomas europeos habituales. Naturalmente, las consolas se mueven hacia arriba y hacia abajo con el asiento para proporcionar la mejor protección posible al operador, incluso en caso de impactos. La cubierta del motor de diseño plano permite ver la zona de trabajo trasera.

Incluye el aire acondicionado que mantiene una temperatura agradable en la cabina incluso en verano, una calefacción potente, una radio con USB adicional para que el conductor pueda conectar sus propios dispositivos de audio, así como grandes compartimentos de almacenamiento para poder tener a mano todo lo necesario.

COMPONENTES

### Más potencia gracias a una hidráulica mejorada

El sistema hidráulico, controlado por posición, ajusta la presión y la cantidad de aceite necesarios en base a la demanda. Las potentes bombas de pistones variables alcanzan un caudal de 2 x 241 l/min y con ello una eficiencia muy alta a bajas revoluciones.



### Nuestras características destacadas. Las ventajas de SANY Plus:

- + Gran pantalla táctil de 10" de alta resolución
- + 2 cámaras
- + Asiento con consolas ajustables
- + 5 anexos diferentes por categoría programable (nombre, presión, cantidad de aceite)
- + 2 circuitos de control proporcional de serie
- + Conmutación cómoda del sistema hidráulico de martillo/cizalla

## COMODIDAD DE MANEJO

## Minimizando los tiempos de mantenimiento y aumentando el tiempo de funcionamiento

Es muy fácil acceder a todos los componentes importantes para el mantenimiento. Esto permite realizar el mantenimiento y servicio de una forma eficiente y segura, lo que reduce los tiempos de inactividad improductivos y aumenta la disponibilidad de la máquina.

Sobre todo, las comprobaciones rutinarias diarias son rápidas, sin complicaciones y seguras gracias a las barandillas y los peldaños antideslizantes. Muchas tareas de mantenimiento, como la limpieza del filtro de aire, se pueden realizar desde el suelo.



## CONSTRUCCIÓN

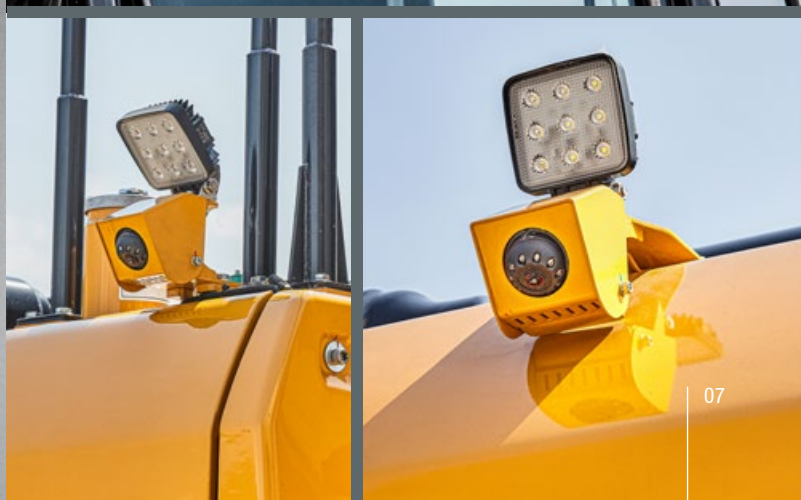
## Una base muy estable

Las máquinas asumen mucho trabajo en el duro día a día de la obra. Por eso, desde la selección de los materiales utilizados hasta los acabados y los controles finales, todas las excavadoras SANY están diseñadas para ser robustas. Por ejemplo, todas las soldaduras están controladas por ordenador por robots; esta extraordinaria precisión garantiza estabilidad y fiabilidad.

## SEGURIDAD

## La mejor visibilidad incluso en condiciones de poca luz

Para poder realizar un trabajo preciso y rápido se requiere una buena visibilidad. La SY215C proporciona suficiente luz incluso en el peor de los escenarios. Dos faros LED en el techo y dos faros LED en la pluma, así como uno en la superestructura y un faro LED dirigido a la parte trasera iluminan el radio de acción. Las luces LED de gran calidad no solo destacan por su iluminación especialmente buena, sino también porque consumen poco, tienen una larga vida útil y no necesitan apenas mantenimiento. Para más seguridad, dos cámaras capturan todos los ángulos muertos de la máquina. Con un solo toque, se pueden combinar las imágenes y visualizarse de forma individual en la pantalla de gran resolución.



# ESPECIFICACIONES TÉCNICAS

## MOTOR

Modelo	CUMMINS QSB6.7
Tipo	Refrigerado por agua, 6 cilindros, con sistema common rail y AdBlue
Nivel de gases de escape	Stage V
Potencia	129 kW / 2 200 rpm
Par de giro máximo	881 Nm / 1300 rpm
Cilindrada	6 700 cc
Baterías	2 x 12 V / 120 Ah

## SISTEMA HIDRÁULICO

Bomba principal	2 x bomba de reglaje de pistones axiales con regulación electrónica
Flujo de aceite máx.	2 x 241 l/min
Accionamiento	Motor de pistón axial variable
Motor de giro	Motor de pistones axiales
Flujo de aceite máx. (AUX1)	400 l/min

## VÁLVULAS LIMITADORAS DE PRESIÓN

Circuito de la pluma	343 bar
Amplificador de potencia	373 bar
Circuito de giro	275 bar
Circuito de traslación	343 bar
Circuito de mando previo	39 bar

## CANTIDADES DE LLENADO DE SERVICIO

Depósito de combustible	370 l
Refrigerante de motor	27,6 l
Aceite de motor	27 l
Accionamiento de traslación (por lado)	5,5 l
Sistema hidráulico	45 l
Depósito de aceite hidráulico	200 l

## POTENCIA

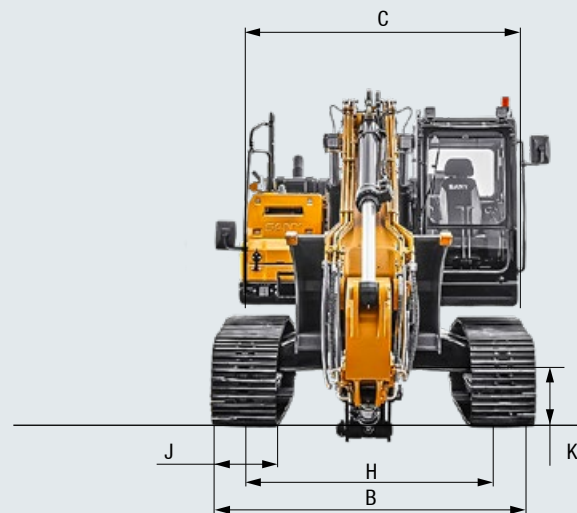
Velocidad de giro	11 rpm
Velocidad máxima de traslación	Rápida 5,4 km/h, lenta 3,3 km/h
Fuerza de tracción máx.	191 kN
Capacidad de ascenso	35°
Capacidad de la cuchara	0,93 m <sup>3</sup>
Presión al suelo	0,47 kg/cm <sup>2</sup>
Fuerza de arranque de la cuchara ISO	143 kN
Fuerza de tracción del brazo ISO	115 kN

## CUERPO INFERIOR Y SUPERIOR

Longitud de pluma	5 700 mm
Longitud de brazo	2 925 mm
Rodillo	9
Rodillos de apoyo	2
Sistema de giro	Engranaje planetario accionado por motor de pistones axiales, freno automático de estacionamiento de accionamiento hidráulico

## PESO OPERATIVO

SY215C 23 550 kg



## CAPACIDADES DE CARGA\*

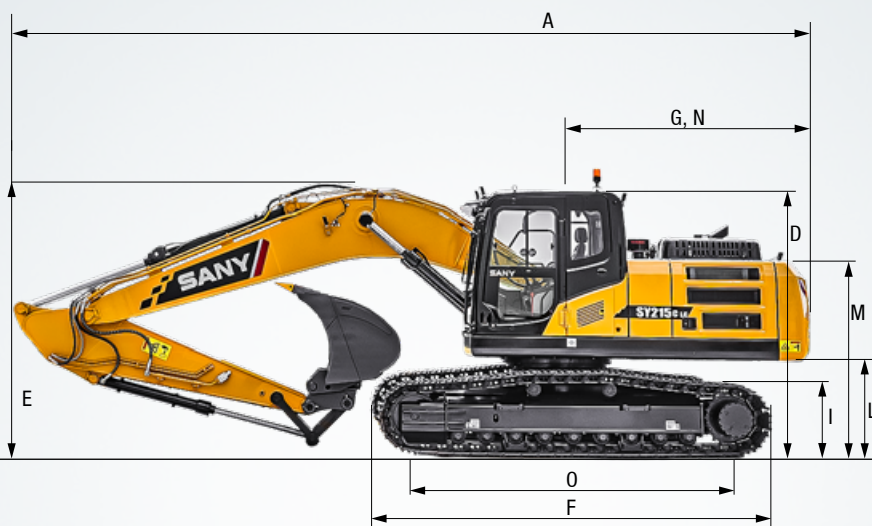
Altura de punto de carga	Radio				Alcance máx.		
	3,0 m	4,5 m	6,0 m	7,5 m	Capacidad		
7,5 m kg	4232 4232				3449	3449	6200
6,0 m kg	5360 5150				5290	5130	7300
4,5 m kg	5900 5973 5380 5010				5290	4610	7980
3,0 m kg	7499	7499	6570	6530	5690	4830	5380 4180 8330
1,5 m kg	8954	8197	7360	6330	6170	4540	5630 3880 8400
Línea del suelo kg	7389	7389	9726	7832	7123	5265	5689 3890 3409 3409 8200
-1,5 m kg	11637	11637	9745	7710	7221	5161	5589 3851 3967 3730 7700
-3,0 m kg	12677	12677	9026	7778	6691	5160	5161 4407 6840
-4,5 m kg	9843	9843	7102	7102	5483 5483 5450		

\* con anchura de placa de las cadenas de 600 mm



## DIMENSIONES

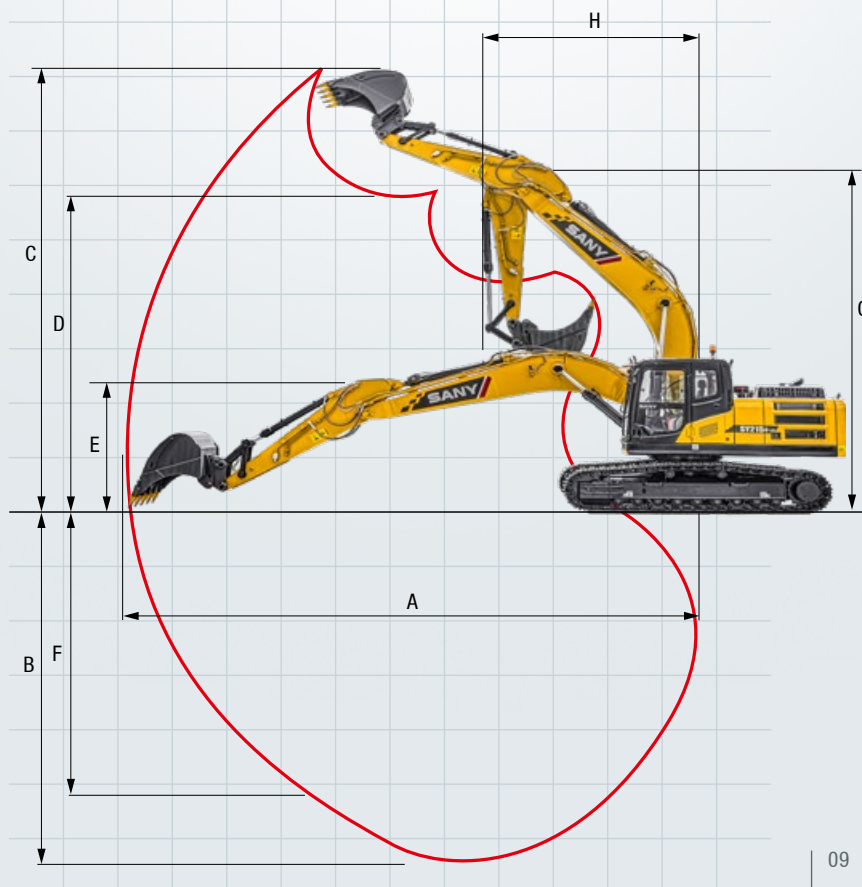
A	Longitud total	9635 mm
B	Anchura total	2980 mm
C	Anchura total del cuerpo superior	2753 mm
D	Altura total de la cabina	3255 mm
E	Altura total de la pluma	3090 mm
F	Longitud total del cuerpo inferior	5173 mm
G	Longitud trasera	2950 mm
H	Distancia entre ejes	2380 mm
I	Altura de cadena	923 mm
J	Anchura de placa de cadena	600 mm 700 mm 800 mm
K	Distancia al suelo mín.	468 mm
L	Distancia al suelo peso trasero	1090 mm
M	Altura del capó	2630 mm
N	Radio de giro trasero	2890 mm
O	Distancia (centro) entre rueda dentada y rueda direccional	3640 mm



\* con anchura de placa de las cadenas de 600 mm

## RANGO DE TRABAJO

A	Alcance máximo	9745 mm
B	Prof. de excavación máx.	6450 mm
C	Altura de corte máx.	9470 mm
D	Altura de descarga máx.	6735 mm
E	Altura de descarga mín.	2470 mm
F	Prof. excavación máx. pared vertical	6225 mm
G	Altura total con radio de giro mín.	7600 mm
H	Radio de giro mín.	3662 mm



## Fuerza versátil

Con la SANY SY215C no debe preocuparse por los extras. Todo lo que necesita para realizar un trabajo agradable y cómodo viene incluido de serie.



### COMODIDAD DE MANEJO / CABINA

Calefacción	●
Climatizador automático*	●
Radio con altavoz	●
Reposabrazos, ajustables	●
Conexión de 12 V	●
Conexión USB (música)	●
Asiento con suspensión neumática	●
Asiento calefactado	●
Limpiaparabrisas	●
Circuito de control adicional 1 en palanca de mando	●
Circuito de control adicional 2 en palanca de mando	●
Techo solar abrible	●
Compartimento de refrigeración integrado	●
Pantalla táctil de 10"	●

### EQUIPAMIENTO DE TRABAJO

Valvula de seguridad en pluma y brazo con indicador de sobrecarga	●
Circuito hidráulico de doble acción para enganche rápido incl. sistema de tubos	●
Instalación de martillo	●
Instalación de pinza	●
Circuito de rotación en palanca de mando incl. sistema de tubos	●
Caudal de aceite ajustable para accesorios	●

### CUERPO INFERIOR

Cadena de acero 600	●
Argollas de sujeción	●

Equipamiento estándar ● Opción especial ●

Las opciones estándar y especiales varían en función del país de entrega. Si tiene cualquier pregunta, póngase en contacto directamente con su distribuidor.

\* El aire acondicionado contiene gases fluorados de efecto invernadero: Tipo de refrigerante: HFC-134a, Potencial de calentamiento global: 1 430, Cantidad: 0,9 kg, CO<sub>2</sub>e: 1,29 t

### ILUMINACIÓN DE TRABAJO

Faro de trabajo LED, frontal techo	●
Faro de trabajo LED, pluma	●
Faro de trabajo LED, plataforma	●
Faro de trabajo LED, parte trasera techo	●

### COMPARTIMENTO DEL MOTOR

Ajuste automático de la velocidad	●
Bomba de repostaje	●
SCR	●
DPF	●
DOC	●

### SISTEMA HIDRÁULICO

Freno de giro	●
2 velocidades de desplazamiento	●
Tubos para circuito de control adicional 1	●
Tubos para circuito de control adicional 2	●
Servomando hidráulico de la palanca de mando	●

### SEGURIDAD

Desconector de batería	●
Alarma de desplazamiento	●
Luces omnidireccionales	●
Cámara trasera	●
Cámara (derecha)	●
Pasamanos	●
Cubiertas con cerradura	●
Boca del depósito con cierre	●

## El suministro de piezas: rápido y fiable

Con la compra de una excavadora de cadenas SANY ha invertido en el futuro. La rápida disponibilidad de las piezas de repuesto le garantiza tiempos de parada e inactividad breves.




# UN SERVICIO EN EL QUE PUEDE CONFIAR

Al igual que en nuestras excavadoras, los estándares de calidad y fiabilidad de nuestros productos de servicio son muy elevados. Muestra de ello es el alcance de nuestra garantía en cuanto a durabilidad, así como la excelente relación precio-prestaciones.

Pues el mantenimiento también es decisivo para la eficiencia, la rentabilidad y la seguridad. Su distribuidor SANY está a su lado con un amplio servicio para garantizar que su máquina funcione de manera eficiente y duradera.

## SANY está siempre a su disposición, con flexibilidad y rapidez

Ayuda rápida, asesoramiento preciso y suministro fiable de piezas originales: así es como entendemos un servicio premium.



ALEMANIA  
Colonia



## Las ventajas de SANY Plus:

- + Suministro rápido a través del almacén central situado cerca de Colonia, Alemania
- + Más de 15 000 piezas de repuesto para garantizar la alta fiabilidad de su máquina
- + Conocimientos técnicos expertos para la para el funcionamiento óptimo de su máquina
- + Gracias al programa de formación especial de SANY, nuestros distribuidores están al día para lidiar con éxito con cualquier desafío técnico.

## Cobertura total, negro sobre blanco

Todas las excavadoras de cadenas de SANY disponen de manuales y documentos que le ayudan a la hora de manejar, mantener, poner a punto y reparar: instrucciones de funcionamiento y mantenimiento, así como especificaciones técnicas, entre otros.



# CARACTERÍSTICAS DESTACADAS **SY215C**

## LA ESPECIALISTA QUE PUEDE CON TODO

La SANY SY215C es una potente todoterreno que combina flexibilidad y fuerza. De esta forma es capaz de realizar un sinnúmero de tareas en una amplia gama de aplicaciones y, gracias a su estructura robusta, trabaja cómodamente incluso en las tareas más difíciles y en los entornos más hostiles.



### LA SEGURIDAD COMO FACTOR PRODUCTIVO

El inteligente diseño de la cabina permite tener una vista despejada de la zona de trabajo y las **dos cámaras de serie** proporcionan una buena visión. Imprescindible para largas jornadas de trabajo: el sistema de iluminación LED. Además, los accesos mejorados a todos los puntos de mantenimiento aportan mayor seguridad.

### UN LUGAR DE TRABAJO CÓMODO

Se nota que la **ergonomía es buena** cuando el operador es capaz de concentrarse en su trabajo incluso después de varias horas. Y eso es fácil en la cabina de la SY215C, ya que el asiento y los elementos de mando **han sido diseñados para las exigencias del uso práctico**. Todos los ajustes de la máquina se pueden realizar cómodamente desde la pantalla táctil de 10" de gran resolución y manejo intuitivo.

### PROBADA Y DE GRAN CALIDAD

Con un par máximo de 881 Nm a 1300 r.p.m., el potente motor **Cummins de 6 cilindros** de nivel V proporciona una cantidad increíble de potencia.

### RESISTENTE Y ROBUSTA

La SY215C tiene que soportar el duro trabajo diario de las obras. Por eso, está perfectamente equipada para ese fin. Los materiales de gran calidad y el diseño cuidadoso son la base de una larga vida útil: por ejemplo, el **tren de rodaje reforzado** y la **soldadura precisa**. Además, la **chapa continua en la parte inferior de la pluma garantiza la máxima estabilidad durante décadas**.

### FUERZA ÁGIL

La SY215C es rápida y potente al mismo tiempo. Sus más de 23 toneladas contienen muchas **reservas de energía**. La máquina está montada sobre un **tren de rodaje de servicio pesado estable para que pueda aprovecharla en todo su potencial**.

### FUERZA Y EFICIENCIA

El **sistema de control inteligente** del sistema hidráulico adapta la capacidad de bombeo a la potencia disponible del motor. Esto reduce el consumo de combustible, el desgaste del motor y las emisiones de gases de escape. **Las numerosas funciones de serie** de la instalación hidráulica hacen que la máquina sea perfecta para prácticamente cualquier trabajo.

### CARACTERÍSTICAS TÉCNICAS DESTACADAS

Motor	CUMMINS QSB6.7
Potencia	129 kW / 2200 rpm
Par de giro máx.	881 Nm / 1300 rpm
Velocidad de traslación máx.	5,4 km/h
Velocidad de giro	11 rpm
Bomba principal	2 x bombas de reglaje de pistones axiales con regulación electrónica
Flujo de aceite máx.	2 x 241 l/min

No todos los productos están disponibles en todos los mercados. En el marco de nuestro permanente proceso de mejora, nos reservamos el derecho de cambiar especificaciones y diseños sin necesidad de avisar previamente. Las imágenes pueden contener opciones adicionales.

# SANY

Quality Changes the World

**SANY EUROPE GmbH**  
Sany Allee 1  
D-50181 Bedburg, Alemania  
Tel. +49 2272 90531 100  
Fax +49 2272 90531 109  
info@sanyeurope.com  
www.sanyeurope.com