

SRSC45G5
SRSC45H9G5

SANY

Quality Changes the World



TENEMOS LO QUE BUSCA

MÁS ALTO, MÁS AMPLIO, MÁS EFICIENTE TANTO EN ESTÁNDAR
COMO EN HÍBRIDO



REACHSTACKER
SRSC45G5
SRSC45H9G5 HYBRID

Capacidades de carga filas 1-3
45 / 31 / 15 t

Distancia entre ejes
6000 mm

Motor
ETAPA V DE LA UE DE VOLVO

Potencia
265 kW

SANY

La potencia se logra con la calidad.
La calidad se logra con la experiencia.

SANY Europa forma parte del Grupo SANY, uno de los principales fabricantes mundiales de maquinaria de construcción, equipamiento portuario y turbinas eólicas. Nuestro objetivo siempre es entregar productos hechos a medida a los respectivos mercados nacionales. Equipados con una potente e innovadora tecnología. Con su propia estructura metálica y fabricación de spreaders, SANY cuenta con la producción más grande del mundo de reachstackers. Y gracias a una extensa red de distribuidores en toda Europa que apoya de manera competente a los usuarios sobre el terreno en la distribución, la asistencia técnica y el mantenimiento.

> 4 000
UNIDADES VENDIDAS EN
12 AÑOS

5-7%
PORCENTAJE DE FACTURACIÓN
PARA INVESTIGACIÓN Y DESARROLLO

5 AÑOS
DE GARANTÍA*

Quality Changes the World

* Solo en distribuidores participantes



SRSC45G5 | H9



MÁS EFICIENCIA EN CUALQUIER TERMINAL

Las potentes reachstackers SANY ofrecen un comportamiento excelente en aquellos lugares en los que hay mucho que mover. Las fuerzas con una distancia entre ejes de 6 m son la primera opción para lograr un manejo eficiente en todas las terminales. Ganan puntos, por ejemplo, gracias a su maniobrabilidad ejemplar y su velocidad de apilado. También muestran flexibilidad cuando al equiparlos opcionalmente con un top-lift o un spreader intermodal.

Asimismo, existe la opción de una versión híbrida para esta reachstacker SANY, que combina la máxima potencia con excelentes ventajas económicas. Gracias a su contrapeso móvil, la reachstacker híbrida ofrece, en caso necesario, una extensión flexible de la capacidad de elevación en una tonelada adicional.

EFICIENCIA

TECNOLOGÍA DE ÚLTIMA GENERACIÓN Y TAMBIÉN COMO HÍBRIDO

Las reachstackers SANY tienen exactamente la capacidad adecuada para su uso en la terminal de contenedores. Su diseño excepcionalmente compacto y el posicionamiento bien concebido del contenedor durante la conducción facilitan las maniobras en vías estrechas. Para ello, la pinza con contenedor puede pasar por encima del eje delantero.

Esta ventajosa distribución del peso proporciona una gran estabilidad y permite realizar maniobras de giro cerradas. Las mejores condiciones para realizar trabajos de forma rápida y segura. Otra ventaja: propulsión diésel económica o versión híbrida para una eficiencia de combustible aún mayor.



CAPACIDAD DE ELEVACIÓN

La tonelada extra de SANY: cuando hablamos de capacidad de elevación, puede ser un poco más. Por eso, SANY ofrece la opción de ampliar en una tonelada la capacidad de elevación para la 2.ª y 3.ª filas con la versión híbrida gracias al contrapeso móvil.

PRODUCTIVIDAD

La máquina que ahorra tiempo: la potencia justa en la terminal de contenedores. Convicente por su elevada potencia al apilar contenedores pesados en la 1.ª y 2.ª filas, con maniobrabilidad y maniobras rápidas incluso en vías estrechas y con tiempos de ciclo rápidos con la ayuda de un potente sistema hidráulico y un control preciso de la palanca de mando. Cuenta con la ayuda de sistemas automáticos para bloquear los twistlocks y para telescopar la pinza, así como una transmisión powershift completamente automática con convertidor de par.

EFICIENCIA

Gran fuerza de arrastre: el potente y económico motor de 11 l y la eficiente caja de cambios de 5 marchas a menudo permiten conducir en el rango potente y económico de velocidades del motor. Un mayor número de revoluciones de la bomba hidráulica a un régimen del motor reducido ahorra combustible.



CALIDAD

Inversión a largo plazo: la gran estabilidad de la estructura de acero y la pinza confieren a las reachstackers SANY su extraordinaria robustez. Los componentes hidráulicos y de accionamiento de alta calidad de los principales fabricantes (Volvo, Dana, Kessler, Parker), la electrónica de calidad de IFM y una palanca de mando premium garantizan que las reachstackers SANY funcionen de forma fiable durante un largo período de tiempo.

COMODIDAD DE MANEJO

El confort crea eficiencia: en la cabina más grande de su clase, el conductor no solo encuentra espacio suficiente, sino también una gran cantidad de funciones de confort. El entorno agradable y los elementos de mando dispuestos de manera ergonómica permiten un trabajo concentrado y productivo durante un largo período de tiempo.

SEGURIDAD

Esto es seguro: la fantástica estabilidad es fundamental para realizar trabajos de forma rápida y segura. La estructura especialmente robusta y resistente a la torsión y la inteligente distribución del peso garantizan la estabilidad adecuada con o sin carga. Además, el conductor puede confiar en numerosos sistemas de seguridad, por ejemplo, una amplia gama de sensores y ayuda adicional cuando la cabina se mueve a la posición delantera.



Fiabilidad absoluta: nada como sentir tranquilidad

La garantía de 5 años* de SANY le aporta la seguridad de poder confiar plenamente en su equipamiento.

* Solo en socios participantes



Lo más destacado – Las ventajas de SANY Plus:

- + Reachstacker potente y compacto
- + Cabina del conductor grande y cómoda
- + Robusto y especialmente duradero gracias a la sólida estructura de acero
- + Amplio equipamiento de seguridad
- + Contrapeso móvil

COMODIDAD DE MANEJO

CONFORT ABSOLUTO, CONTROL TOTAL

La elevada potencia de las reachstackers SANY también puede apreciarse al volante: La cabina más grande en esta categoría ofrece gran confort. Se incluye de serie aire acondicionado y un asiento del conductor con un cómodo reposacabezas, respaldo alto y reposabrazos. Se encuentra disponible un asiento premium Grammer con calefacción, ajuste eléctrico y apoyo lumbar, así como un asiento para el acompañante. El aislamiento acústico de la cabina supera los requisitos de los estándares más estrictos del sector, lo que hace que el entorno de trabajo resulte aún más cómodo y evita la fatiga en una fase temprana del conductor. Todos los controles de la máquina están agrupados en la consola de mando del reposabrazos derecho y la columna del volante, lo que los hace fácilmente accesibles. La palanca de mando multifunción de Elobau, que puede controlarse con especial precisión, permite trabajos precisos y eficientes en cualquier situación. Por ejemplo, permite múltiples comandos del sistema hidráulico

al mismo tiempo y admite un control preciso para tiempos de ciclo rápidos. La propia cabina puede moverse de forma electrohidráulica, lo que proporciona al conductor una posición con una vista despejada de la zona de trabajo en todo momento.



SEGURIDAD

Con seguridad. Más seguro. SANY.

El control de la palanca de mando para la pluma y el spreader se realiza a través de dos buses CAN que funcionan de forma independiente. Seguridad también en términos de estabilidad: la distribución inteligente del peso y el chasis robusto aseguran la mejor estabilidad en esta categoría. Un seguimiento de la presión de neumáticos opcional garantiza que no se pase nada por alto para garantizar un apoyo seguro.

Para lograr un trabajo rápido y seguro, el conductor recibe información constante de la pantalla principal y de visualización frontal sobre la capacidad de carga que se utiliza. De esta forma, puede mover rápidamente la pinza con el contenedor dentro del rango de carga seguro. A esto hay que añadir: Para proteger al conductor, la rotación de la pinza se limita a 30° una vez que la cabina se mueve fuera de la posición trasera segura.



MANTENIMIENTO

De la forma más sencilla

Las varillas del nivel de aceite del motor y de la transmisión resultan fácilmente accesibles frente a la cabina del conductor. El mantenimiento y cambio del filtro de aire puede realizarse con la misma facilidad y rapidez.

Práctico: las grandes cubiertas de mantenimiento en el lateral de la máquina para realizar comprobaciones de servicio de forma sencilla.



EFICIENCIA

HASTA EL INFINITO

La potencia ejemplar del motor y la inteligente distribución de la carga permiten apilar hasta cinco contenedores cargados en la 1.ª y 2.ª filas. En la 3.ª fila son posibles hasta cuatro contenedores parcialmente cargados. La pinza ligera utilizada en la reachstacker híbrida ahora también se utiliza en la serie estándar. Su fino diseño hace que el spreader sea una tonelada más ligero: mucho peso que ya no tiene que moverse hacia arriba y hacia abajo. El menor peso de la

pinza también permite una reducción de peso en el contrapeso.

El sistema hidráulico de detección de carga con ajuste automático del régimen del motor no solo permite tiempos cortos de elevación y descenso, sino que también cambia el sistema hidráulico a modo de espera para ahorrar combustible cuando el sistema hidráulico no está en funcionamiento.



DIMENSIONES

La compacidad como concepto

Dimensiones compactas, garantía de rendimiento: no hay mejor manera de describir las características de la reachstacker SANY. Con una distancia entre ejes de 6000 mm, ofrecen una combinación perfecta de agilidad y seguridad: por un lado, dimensiones claras para maniobrar rápidamente en espacios reducidos y, por otro lado, una distribución ideal del peso para lograr la mejor estabilidad y reducción de peso. De esta forma, SANY vuelve a subir el listón de la rentabilidad en el manejo de contenedores.

EFICIENCIA

PREMIADO

El cabezal de pluma estrecho es aproximadamente media tonelada más ligero que el cabezal de pluma ancho del modelo anterior. Esto ahorra combustible en cada contenedor colocado. Esta ventaja de las máquinas híbridas ahora también está disponible en las máquinas estándar. La reducción de peso mejora la eficiencia del combustible y ahorra una gran cantidad de combustible durante una jornada de trabajo: una de las muchas razones por las que las reachstackers SANY recibieron el IFOY Award.



PRODUCTIVIDAD

Maximizar los tiempos de funcionamiento, minimizar los tiempos de inactividad

Las reachstackers SANY demuestran su fiabilidad en aplicaciones prácticas exigentes en todo el mundo. En 10 años de uso han acumulado más de 50 000 horas de trabajo y, por tanto, tienen un excelente tiempo de actividad total. Los tiempos de inactividad por mantenimiento, puesta a punto o reparación son extremadamente cortos en comparación con las horas utilizables de la máquina.

CALIDAD

Valores internos y externos

Todos los componentes estructurales, por ejemplo, la estructura completa de acero, el chasis y las plumas, provienen de nuestra propia fabricación y están sujetos a estrictos controles de calidad. Todos los componentes de la cadena de transmisión, el sistema hidráulico y la electrónica son de fabricantes de marcas europeas reconocidas. Esto brinda a los usuarios la seguridad de poder confiar en la más alta calidad hasta el último detalle. Asimismo: Los ajustes de diseño son posibles a nivel interno en cualquier momento.

SEGURIDAD

MÁS VISIÓN, MÁS LUZ, MUCHA MÁS SEGURIDAD



Una gran superficie acristalada en la parte delantera, el amplio techo solar y los postes de la cabina empotrados permiten una fantástica vista panorámica. La vista de la cámara trasera para una marcha atrás segura se transfiere a una pantalla a color separada que también muestra marcas de distancia y proporciona señales ópticas y acústicas de los sensores de distancia. Las cámaras spreader opcionales aseguran una mejor vista de los twistlocks en caso necesario. También está disponible como opción un sistema de cámara con vista de pájaro con pantalla multifun-

ción y grabación para una mayor seguridad en la zona de maniobras cercana.

Todas las reachstackers SANY vienen equipadas de serie con 18 luces LED: para obtener la mejor vista en cualquier entorno, ya sea de día o de noche. Además, hay una iluminación de guía optimizada para una iluminación uniforme y sin deslumbramientos en la zona de acceso a la cabina.

EFICIENCIA

Económico en cualquier dirección

El potente motor Volvo Penta (etapa V de la UE) trae un gran par con 11 litros de cilindrada. La potencia máxima del motor ya está disponible de 1400 a 2100 r. p. m. Esto permite que el motor funcione de manera potente y al mismo tiempo económica en el rango medio de velocidades. El motor Volvo armoniza a la perfección con la transmisión powershift TE-30 de 5 marchas completamente automática y no solo garantiza un arranque suave y una aceleración rápida, sino también un funcionamiento eficiente de bajo consumo sin reducir su rendimiento. Esto significa que el número de revoluciones se mantiene en el rango medio incluso al cambiar de marcha; por tanto, el motor funciona a regímenes de bajo consumo durante el mayor tiempo posible. El convertidor de par también garantiza un arranque, una maniobra y un cambio suaves.

Con el manejo del sistema hidráulico, el régimen del motor aumenta o disminuye de manera automática. Además, los refrigeradores están distribuidos en diferentes posiciones del vehículo, lo que garantiza un alto rendimiento de refrigeración con un consumo de potencia menor de los ventiladores y menores emisiones de ruido.



Las tres pantallas están perfectamente dispuestas para una rápida captura: La pantalla principal con todos los datos de rendimiento y de la máquina está integrada en la consola. La pantalla de visualización frontal con información de la pinza se encuentra en el borde delantero del cristal del techo, por lo que se encuentra en la línea de visión directa del conductor al colocar el spreader, y la pantalla de la cámara trasera se encuentra en el lado izquierdo de la consola.

¡3 VENTAJAS DE EFICIENCIA!

SANY es el primer fabricante en ofrecer un sistema híbrido realmente económico en reachstackers. La versión híbrida de SANY tiene un lema muy sencillo: mueve más, consume menos. Esto garantiza a los usuarios una ventaja competitiva real.

#1

Para la reachstacker SANY con sistema híbrido económico hemos adaptado la tecnología de recuperación energética hidroneumática que ya ha sido probada en otras áreas a los requisitos de la carga de contenedores. El sistema es muy simple: al bajar la pluma, se recupera la energía y almacena de forma hidroneumática sin pérdidas de conversión. Para subir la pluma, esta presión actúa directamente sobre los cilindros de elevación traseros y proporciona una potencia adicional de hasta 70 kW. La reducción de la potencia del motor requerida para subir contenedores ahorra combustible de forma notable. Debido a los cilindros de elevación adicionales del sistema híbrido, los cilindros de elevación delanteros son más finos. Esto significa que la elevación es más rápida y que la reachstacker híbrida puede manipular más contenedores con un menor consumo de diésel en su conjunto.

#2

El fino diseño de un solo marco del spreader reduce el peso en 700 kg en comparación con el SANY estándar y en 2000 kg en comparación con el spreader ELME clásico. La estructura simétrica también reduce las cargas de torsión en las partes internas. El cabezal de pluma estrecho también es más ligero, lo que ahorra otros 500 kg. Esto tiene un doble efecto para el vehículo: cada reducción de peso en la parte delantera permite una reducción en el lastre trasero y cada tonelada reducida en el spreader disminuye el peso del vehículo en un total de dos toneladas que no necesitan moverse al maniobrar.

#3

La nueva caja de cambios de 5 marchas vuelve a mejorar el paquete de caja de cambios del motor de una manera claramente cuantificable. Esto hace posible mantenerse en regímenes del motor de bajo consumo con mayor frecuencia. El bloqueo del convertidor se activa en este caso para aumentar la eficiencia. Al subir de marcha, el régimen del motor no baja tanto, por lo que se mantiene en un rango potente pero económico.

Ventajas de la H9 Hybrid

- + 10-23 % más movimientos de contenedores por hora
- + 20 % de ahorro de combustible por contenedor manipulado
- + Amortización en solo 1-2 años

SANY H9 Hybrid: una excelente elección

En 2019, el año de su lanzamiento, la reachstacker SANY Hybrid recibió el Premio a la Innovación de la Forklift Truck Association británica. Un año después, la organización internacional IFOY le otorgó el IFOY Award (International Intralogistics and Forklift Truck of the Year Award). Todas las ventajas del producto premiado se han transferido a la reachstacker híbrida con el actual nivel de emisiones V.



Cilindro de elevación

Potencia adicional de hasta 70 kW gracias al económico sistema híbrido.

Acumuladores

Varios acumuladores hidroneumáticos proporcionan energía para elevar la pluma.

MOTOR

Modelo	VOLVO TAD1181VE	
Potencia	265 kW/2100 r. p. m.	
Par	1785 Nm/1400 r. p. m.	
Estándar de emisión	Etapa V de la UE	

CAJA DE CAMBIOS

	SRSC45G5	SRSC45H9G5
Tipo de engranaje	TE30	TE30 con bloqueo del convertidor
Marchas adelante/atrás	F5/R3	F5/R3

EJE

Eje motriz	Kessler D102
------------	--------------

SPREADER Y PLUMA

Desplazamiento lateral	+/- 800 mm
Ángulo de rotación	+105°/-195°
Compensación mecánica de nivel lateral	-2°/+2°
Altura máxima de elevación (pinza SANY)	15 100 mm
Altura máxima de elevación (pinza ELME 817)	15 250 mm
Altura máxima de elevación (pinza ELME 857)	14 910 mm
Ángulo de inclinación	0°-60°

NEUMÁTICOS

Tipo/tamaño	18.00-25
-------------	----------

PARÁMETROS DE SERVICIO

	SRSC45G5	SRSC45H9G5
Capacidad del depósito	560 l	520 l
Depósito de AdBlue	45 l	45 l

CARGAS POR EJE

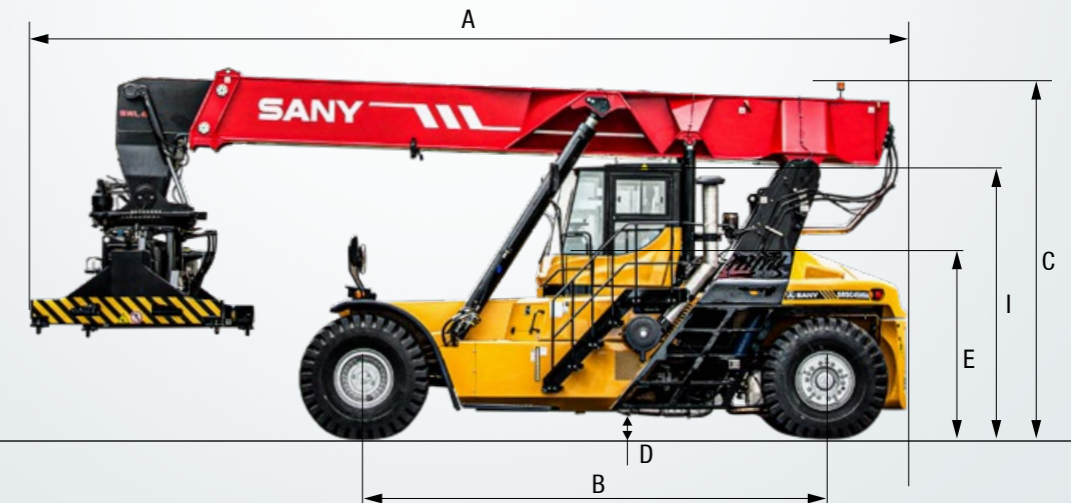
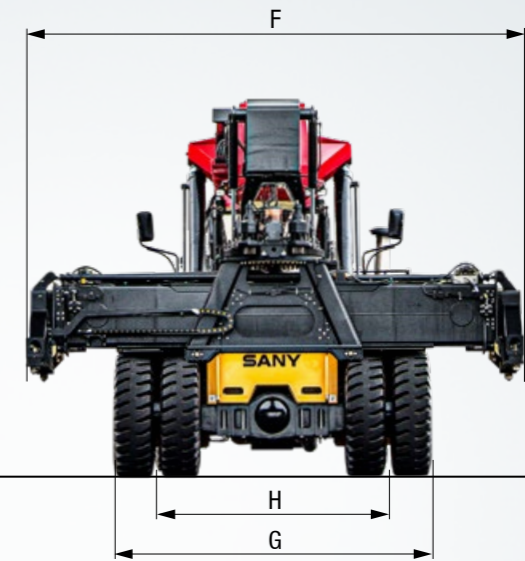
SRSC45G5		
con pinza SANY SDJ450H9	Peso total	71 800 kg
	Carga por eje sin carga (delantera/trasera)	34 300/37 500 kg
	Carga por eje con carga (delantera/trasera) en L1	101 000/15 800 kg
	Carga por eje con carga (delantera/trasera) en L2	93 200/9600 kg
	Carga por eje con carga (delantera/trasera) en L3	77 200/9600 kg
con pinza ELME 817	Peso total	72 400 kg
	Carga por eje sin carga (delantera/trasera)	35 100/37 300 kg
	Carga por eje con carga (delantera/trasera) en L1	101 800/15 600 kg
	Carga por eje con carga (delantera/trasera) en L2	94 200/9200 kg
	Carga por eje con carga (delantera/trasera) en L3	78 400/9000 kg
SRSC45H9G5		
con pinza SANY SDJ450H9	Peso total	70 500 kg
	Carga por eje sin carga (delantera/trasera)	33 500/37 000 kg
	Carga por eje con carga (delantera/trasera) en L1	99 700/15 800 kg
	Carga por eje con carga (delantera/trasera) en L2	92 500/9000 kg
	Carga por eje con carga (delantera/trasera) en L3	77 800/8700 kg
con pinza ELME 857	Peso total	78 300 kg
	Carga por eje sin carga (delantera/trasera)	43 500/34 800 kg
	Carga por eje con carga (delantera/trasera) en L1	110 000/13 000 kg
	Carga por eje con carga (delantera/trasera) en L2	97 100/8200 kg
	Carga por eje con carga (delantera/trasera) en L3	82 000/7300 kg

PARÁMETROS DE RENDIMIENTO

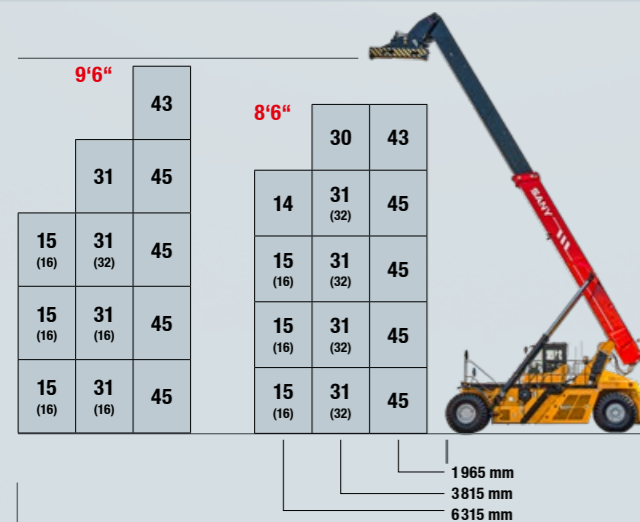
Capacidad de carga	45 000 kg
Niveles de apilado para contenedores de 8'6"	5
Niveles de apilado para contenedores de 9'6"	5
Velocidad de elevación sin/con carga	460/260 mm/s
Velocidad de descenso sin/con carga	600/400 mm/s
Velocidad de marcha sin/con carga	25/21 km/h
Capacidad de ascenso sin/con carga	46/28 %
Nivel de ruido dentro de la cabina	72 dB
Nivel de ruido fuera de la cabina	107 dB

DIMENSIONES

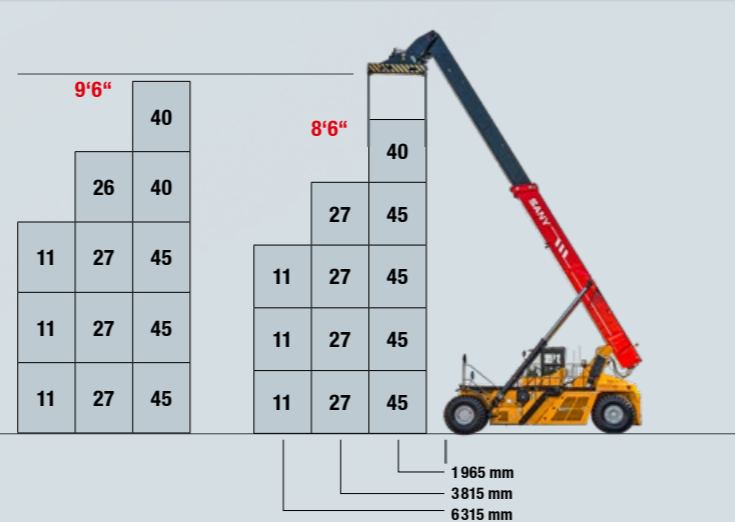
A Longitud total	11 290 mm
B Distancia entre ejes	6000 mm
C Altura máxima incluida la luz omnidireccional	4950 mm
D Altura libre sobre el suelo	350 mm
E Altura del asiento	2504 mm
F Anchura total	6042 - 12 175 mm
G Anchura total delantera	4188 mm
H Anchura total trasera	3380 mm
I Anchura de vía delantera	3033 mm
J Anchura de vía trasera	2790 mm
K Altura de la cabina	3635 mm
L Anchura de vía para contenedores de 20'	11 300 mm
M Anchura de vía para contenedores de 40'	13 600 mm
N Radio de giro	8100 mm
O Radio de giro exterior con contenedor de 40'	9670 mm
P Radio de giro interior con contenedor de 40'	3830 mm



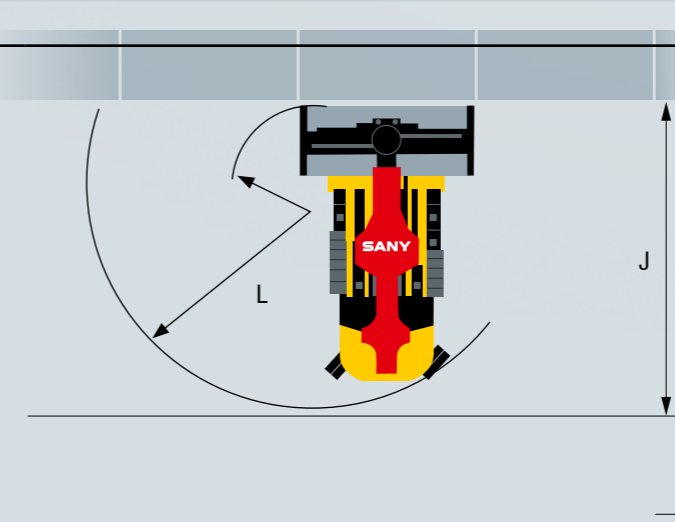
SRSC45G5 / SRSC45H9G5



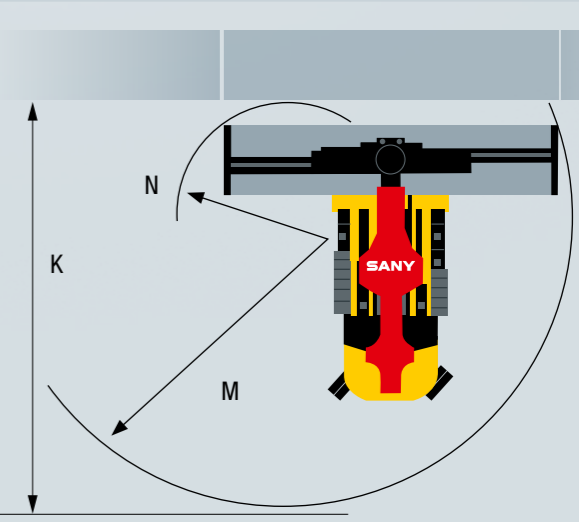
SRSC45G5-P



CONTENEDOR DE 20'



CONTENEDOR DE 40'



Paquete completo con muchas opciones

Las reachstackers SANY ya vienen perfectamente equipadas de fábrica en lo que respecta a comodidad del conductor, seguridad y rendimiento. También hay disponibles una serie de características de equipamiento opcionales para lograr una máxima flexibilidad y una adaptación óptima a las tareas correspondientes, desde el contrapeso móvil para capacidad de elevación adicional hasta el paquete de invierno para regiones climáticas frías.



COMODIDAD DE MANEJO/CABINA

- Asiento del conductor Grammer Actimo, con suspensión mecánica ●
- Asiento del conductor Grammer Actimo, con suspensión neumática ●
- Columna de dirección giratoria ●
- Pantalla principal de 7 pulgadas con pantalla a color ●
- Pantalla adicional para spreader de 3,5 pulgadas con pantalla a color ●
- Pantalla de cámara trasera de 5 pulgadas con pantalla a color ●
- Extintor de incendios ●
- Asiento para el acompañante ●

SEGURIDAD

- Sensores de distancia traseros, salida visual y acústica ●
- Paquete de seguridad en la pinza para seguimiento y control de twistlock, desbloqueo telescópico con twistlocks abiertos ●
- Control de la palanca de mando con seguridad CAN ●
- Freno de estacionamiento automático ●
- Límites de velocidad activados automáticamente ●
- Sistema de cámara de 360° con pantalla multifunción ●
- Control de la presión de neumáticos ●

OTROS EQUIPAMIENTOS DE LA MÁQUINA

- Patas de apoyo para una capacidad de elevación adicional de 9 t ●
- Peso trasero móvil para una capacidad de elevación adicional de 1 t ●
- Diferentes sistemas de calefacción ●
- Sistema de lubricación central automática ●

Equipamiento estándar ● Opción especial ●

Las opciones estándar y especiales varían en función del país de entrega. Si tiene cualquier pregunta, póngase en contacto directamente con su distribuidor.

PINZA

- SANY SDJ450H9, top-lift para contenedores ISO de 20 y 40 pies, con indicador twistlock ●
- Innovación ELME 817 ●
- Sistema automático telescópico ●
- Cilindro amortiguador de péndulo ●
- Compensación mecánica de pendiente lateral de +/-2° ●
- Ángulo de rotación de -195°/+105°, limitación de rotación de +/-30° con la cabina en posición delantera ●
- Pinza intermodal ELME 857, opciones posibles: tope de 30 pies, power pile slope, piernas sobreelevadas, cámara de pinza, cámaras de twist-lock, softlanding ●

ILUMINACIÓN DE TRABAJO

- 8 faros delanteros LED: luz de cruce, luz de carretera ●
- 4 faros LED en la pluma ●
- 2 faros LED en la pinza ●
- 4 faros LED para iluminación del entorno en la parte lateral y la parte trasera ●
- Luz omnidireccional LED, luces de posición, luz de freno, intermitentes ●
- Faros LED adicionales, luz de mantenimiento, luz de entrada a la cabina, luz de lectura ●

ELECTRÓNICA

- Transmisión powershift completamente automática con convertidor de par ●
- Sistema automático de parada al ralentí, ajuste automático del régimen del motor ●
- Múltiples sistemas de bus CAN, diagnóstico a bordo ●
- Interruptor de batería, dispositivos de seguridad para el correcto funcionamiento de la máquina, interruptor de contacto del asiento, indicador de obstrucción del filtro ●

UN SERVICIO EN EL QUE PUEDE CONFIAR

Al igual que en nuestras máquinas, los estándares de calidad y fiabilidad de nuestros productos de servicio son muy elevados. Muestra de ello es el rendimiento de nuestros equipos en términos de durabilidad y buena relación calidad-precio. Después de

todo, el mantenimiento también es decisivo para la eficiencia, la rentabilidad y la seguridad. Su distribuidor SANY estará a su lado con un amplio servicio para garantizar que su máquina funcione de manera eficiente y duradera.

SANY: flexible, rápido y siempre disponible

Ayuda rápida, asesoramiento preciso y suministro fiable de piezas originales: así es como entendemos el servicio premium.



Las ventajas de SANY Plus:

- + Suministro rápido a través del almacén central situado cerca de Colonia, Alemania
- + Más de 15 000 piezas de repuesto para lograr que su máquina sea muy fiable
- + Conocimientos técnicos expertos para un suministro óptimo de su máquina
- + Gracias al programa especial de formación de SANY, nuestros distribuidores están al día para lidiar con éxito con cualquier desafío técnico.

Suministro de piezas: rápido y fiable

Con la compra de una reachstacker SANY ha invertido en el futuro. La rápida disponibilidad de las piezas de repuesto le ofrece tiempos de parada e inactividad muy breves.



Información detallada por escrito

Todas las reachstackers SANY disponen de manuales y documentos que le ayudarán a la hora de manejar, mantener, poner a punto y reparar la máquina: instrucciones de funcionamiento y mantenimiento, así como especificaciones técnicas, entre otras.



CARACTERÍSTICAS DESTACADAS **SRSC45G5 | H9**

FUERZAS MANIOBRABLES

Las reachstackers SANY reflejan todos los conocimientos técnicos y la experiencia del mayor fabricante de reachstackers a nivel mundial. Las nuevas no solo establecen patrones en términos de capacidad de carga y maniobrabilidad, sino que también son ejemplares en cuanto a la comodidad del conductor y la seguridad en el trabajo.



LA TONELADA EXTRA DE SANY

Especialmente en la 2.ª y 3.ª filas, algunas reachstackers alcanzan rápidamente sus límites. Con la inteligente distribución del peso y el contrapeso móvil, la versión híbrida ofrece la posibilidad de aumentar la capacidad de elevación en una tonelada.

LAS MÁQUINAS QUE AHORRAN TIEMPO

La velocidad es un factor para realizar un trabajo eficiente y lograr productividad. Las reachstackers SANY están diseñadas a la perfección para trabajos rápidos, con potentes motores para el accionamiento y el sistema hidráulico y con dimensiones compactas; cuentan también con una maniobrabilidad ejemplar que permite un trabajo rápido en vías estrechas de contenedores.

ESTO ES SEGURO

El diseño robusto y resistente a la torsión garantiza una alta comodidad de conducción y una estabilidad óptima. Especialmente cuando están cargadas, las reachstackers SANY convencer por su distribución inteligente del peso. Esto le permite trabajar rápidamente con reservas de seguridad ejemplares.

GRAN FUERZA DE ARRASTRE

Toda la cadena de transmisión está perfectamente adaptada: con sus 265 kW, el motor de 11 l ofrece un par convincente de 1785 Nm a 1400 r. p. m. y la caja de cambios de 5 marchas facilita al conductor trabajar en el rango óptimo de velocidades.

INVERSIÓN A LARGO PLAZO

Los elevados niveles de calidad propios de SANY son la referencia: desde el diseño y la selección de materiales hasta la fabricación. Esto está garantizado en nuestra propia estructura de acero y con componentes de alta calidad de los principales fabricantes europeos.

EL CONFORT CREA EFICIENCIA

En la cabina todo gira en torno a la comodidad del conductor y la ergonomía de trabajo. En la cabina más grande de su categoría, las reachstackers SANY no solo ofrecen una visión panorámica perfecta y un asiento cómodo para el conductor, sino también elementos de mando dispuestos ergonómicamente que permiten realizar trabajos de forma cómoda y segura.

Tres veces más para la SANY H9 Hybrid

La versión híbrida H9 destaca por su excepcional eficiencia energética y un rendimiento mejorado. Significativo: en primer lugar, un sistema híbrido de alta eficiencia que recupera parte de la energía al bajar la pluma; en segundo lugar, el nuevo diseño del spreader y el cabezal de pluma estrecho, que aseguran una importante reducción de peso y, en tercer lugar, la nueva caja de cambios de 5 marchas, que permite un funcionamiento potente pero económico.



No todos los productos están disponibles en todos los mercados. En el marco de nuestro permanente proceso de mejora, nos reservamos el derecho de cambiar especificaciones y diseños sin necesidad de avisar previamente. Las imágenes pueden contener opciones adicionales.

SANY

Quality Changes the World

SANY EUROPE GmbH

Sany Allee 1
D-50181 Bedburg
fon +49 2272 90531 100
fax +49 2272 90531 109
info@sanyeurope.com
www.sanyeurope.com