

SRSC4535G5
SRSC4540G5

SANY

Quality Changes the World



LA SOLUCIÓN RÁPIDA

DE LA CALZADA A LOS RAÍLES. Y VUELTA.



REACHSTACKER

SRSC4535G5

SRSC4540G5

DISPONIBLE CON APOYO ADICIONAL

Capacidades de carga hilera 1-3
desde 45 / 35 / 19 t hasta 45 / 40 / 31 t

Distancia entre ejes
6500 / 7000 / 7500 mm

Motor
VOLVO CATEGORÍA EU V

Potencia
265 kW

SANY

**La potencia se logra con la calidad.
La calidad se logra con la experiencia.**

SANY Europa forma parte del Grupo SANY, fabricante mundial de maquinaria de construcción, equipamiento portuario y turbinas eólicas. A lo largo de nuestra historia siempre hemos tenido el objetivo de suministrar productos a medida a los mercados nacionales correspondientes. Equipados con una tecnología potente e innovadora. Gracias a su propia estructura de acero y a la fabricación propia de spreaders, SANY cuenta con la mayor producción de reachstackers del mundo. Y también con una potente red de distribuidores por toda Europa que atiende competentemente a los usuarios in situ durante el funcionamiento y el servicio.

> 5000
UNIDADES VENDIDAS EN
12 AÑOS

5-7 %
DESDE VENTAS COMO INVERSIÓN
PARA INVESTIGACIÓN Y DESARROLLO

HASTA **5 AÑOS**
DE GARANTÍA*

Quality Changes the World

* Solo en distribuidores participantes



MÁS RÁPIDO PASO A PASO

En cuestiones como la velocidad transborde, los nuevos reachstackers SANY en la terminal ferroviaria no tienen rival. Ofrecen todo lo necesario para cargar y descargar trenes con rapidez: Velocidad, capacidad de izamiento, maniobrabilidad y estabilidad. La versión con una distancia entre ejes de 7000 mm convence con la mejor capacidad frente a la competencia. Si se exige un mayor alcance debido a la mayor distancia de las vías, entonces la versión con placa de soporte es la primera opción. En este caso SANY también le ofrece una ventaja relacionada con la velocidad, ya que la bajada e introducción de los apoyos es extremadamente rápida. Con distancias de vía incluso mayores, las máquinas con una distancia

entre ejes de 7500 mm, con la ayuda de un control de máquina inteligente, ofrecen la mejor capacidad de izamiento del mercado. Las máquinas con una distancia entre ejes de 6500 mm son la opción ideal para el uso en terminales portuarias, ya que garantizan una elevada capacidad de transborde.

La elevada velocidad de transborde también está garantizada, ya que no solo se cargan los contenedores, sino también los semirremolques. Las reachstackers SANY realizan cargas combinadas con un dinamismo ejemplar.



CAPACIDAD DE IZAMIENTO

Equilibrio perfecto: las reachstacker SANY son imbatibles en cuanto a la capacidad de carga en comparación con la competencia. Esto es posible gracias a una distribución equilibrada del peso y a la robusta estructura de acero de alta calidad con una estabilidad digna de mención. SANY ofrece la máquina adecuada en tres variantes de tamaño que se adapta a las distintas distancias entre los ejes. La placa de soporte que se puede adquirir opcionalmente y el contrapeso desplazable ofrecen capacidad de izamiento adicional.

RAPIDEZ

Ventaja de tiempo evidente: las reachstackers de SANY pueden cargar y descargar contenedores con rapidez en cualquier situación. Están pensadas hasta el más mínimo detalle para la elevada velocidad de transborde. Por ejemplo, la placa de soporte opcional para replegar y extender tan solo necesita alrededor de la mitad de tiempo en comparación con máquinas similares y esto la convierte sin duda en la más rápida del mercado.

EFICIENCIA

Máxima potencia, mínimo consumo: con el nuevo motor de la categoría EU V también se ha montado un cambio nuevo. Para poder utilizar el sistema hidráulico aún con más eficiencia. Esto significa: número máximo de revoluciones de la bomba y, en consecuencia, máxima potencia hidráulica con un número de revoluciones del motor un 9 % menor. Esta ventaja en cuanto a eficiencia hidráulica aporta un notable ahorro de combustible.



CALIDAD

Componentes clave de proveedores consolidados: no nos gusta arriesgar cuando se trata de calidad. La base de nuestra reachstacker son los resistentes componentes de acero de fabricación propia. Adquirimos otros componentes principales exclusivamente a fabricantes europeos conocidos que garantizan un elevado nivel tecnológico, fiabilidad reconocida y una disponibilidad segura de piezas de repuesto. Entre ellos, por ejemplo, motores Volvo, cambios Dana, ejes Kessler y componentes hidráulicos Parker.

COMODIDAD DE MANEJO

Las mejores perspectivas: En la mayoría de las cabinas disponibles en el mercado, los conductores disfrutan de multitud de características de confort y seguridad con el equipamiento básico. Entre ellas cabe mencionar una vista excepcional del campo de trabajo y de los twistlocks gracias a la gran superficie de cristal delantera. La cabina móvil también ofrece al conductor una vista directa y sin obstáculos de los contenedores y superficies de carga. El confort de marcha se completa con un cómodo asiento del conductor y un sistema de aire acondicionado: todo ello incluido en el equipamiento básico.

SEGURIDAD

Todo seguro y bajo control: además de la pantalla principal con toda la información de la máquina, el conductor visualiza el estado de los cuatro twistlocks en la pantalla del spreader situado en el borde delantero de la ventanilla del techo. De esta forma tiene la carga actual directamente en el campo de visión en comparación con la capacidad para cada ángulo de la pluma y para la extensión telescópica. Cuando se deposita un contenedor, la pantalla informa al conductor sobre los siguientes twistlocks alejados que no puede ver directamente. Siempre a bordo: el paquete de seguridad integral de SANY.



Fiabilidad absoluta: nada como sentir tranquilidad

Los hasta 5 años de garantía* de SANY le ofrecen la seguridad de poder confiar totalmente en su equipamiento.

* Solo en distribuidores participantes



Nuestras ventajas: Las ventajas de SANY Plus:

- + Reachstacker potente y ágil
- + Se adapta a la perfección al transborde de contenedores con centros de carga medios y grandes
- + Resistente y especialmente duradero gracias a la sólida estructura de acero
- + Amplio equipamiento de seguridad
- + Placa de soporte opcional y contra peso desplazable

PRODUCTIVIDAD

DE PRIMERA CATEGORÍA TAMBIÉN EN LA 2.ª VÍA

Los reachstackers SANY son los más potentes del mercado en terminales de trenes con una distancia de vía reducida gracias a una distancia entre ejes de 7000 mm. Su gran alcance y capacidad de carga permiten cargar y descargar contenedores ISO estándar con más rapidez que los de la competencia con placa de soporte. El reachstacker también

está disponible con la rápida placa de soporte para el uso en grandes distancias de vía. La limitación de velocidad variable se adapta automáticamente a la carga para ofrecer un plus en seguridad, incluso con grandes cargas.



PRODUCTIVIDAD

DISTANCIAS ENTRE EJES ADAPTADAS CON PRECISIÓN AL USO

Cuando las condiciones de uso exigen un reachstacker especialmente compacto, la primera opción es la máquina con una distancia entre ejes de 6500 mm y placa de soporte de descenso rápido. Si la superficie del suelo delante de la primera vía no ofrece ningún apoyo, la versión con distancia entre ejes larga (7500 mm) ofrece la capacidad de izamiento y estabilidad necesarias. En este caso se consigue una clara ventaja temporal en comparación con las máquinas con placa de soporte. La velocidad de la pluma se adapta

de la forma pertinente para ofrecer una capacidad de izamiento total. El freno de estacionamiento, que funciona manualmente, también ofrece un plus en capacidad de izamiento. Del mismo modo, el eje trasero ha sido diseñado para garantizar la estabilidad al depositar grandes cargas. La velocidad de marcha se adapta automáticamente a la situación real durante el recorrido con el spreader vacío.

PRODUCTIVIDAD

Más rápido de forma automática

La adaptación automática de las revoluciones del motor y el sistema hidráulico Load Sense permiten conseguir tiempos muy reducidos de izamiento y descenso. El bloqueo automático de los twistlocks cuando los cuatro se colocan totalmente en las esquinas del contenedor también ha sido diseñado para garantizar un trabajo eficiente. La función telescópica del spreader se lleva a cabo automáticamente en la posición final indicada.



PRODUCTIVIDAD

AHORRO DE TIEMPO AL APOYAR

Las reachstacker SANY se pueden equipar opcionalmente con una placa de soporte delantera. Esta permite aumentar la capacidad de izamiento en 9 toneladas con plumas telescópicas. Con una presión de suelo máxima de 10 bar, la superficie de apoyo ha sido diseñada de forma que la carga del subsuelo equivale aproximadamente a la de los neumáticos.

En este caso, la placa de soporte necesita 5 segundos para izar o bajar. Este rápido posicionamiento de la placa de soporte permite cargar y descargar hasta el doble de contenedores por hora que con una máquina con placa de soporte de la competencia.



COMODIDAD DE MANEJO

AMPLITUD DE ESPACIO PARA TRABAJAR CON COMODIDAD

La potencia de la reachstacker SANY también se aprecia claramente detrás del volante. La cabina más grande de su categoría ofrece todo tipo de características de confort. Entre ellas se encuentra el asiento de conductor GRAMMER, totalmente ergonómico y ajustable. Equipada de serie con reposacabezas, respaldo y reposabrazos, se puede revalorizar con multitud de características adicionales.

El aislamiento acústico de la cabina es un ejemplo de ello y además cumple las normas industriales más exigentes. Con ello el entorno de trabajo es aún más cómodo y previene el cansancio temprano. La palanca, que se controla con extremada precisión, permite un trabajo preciso en cualquier situación y ofrece la posibilidad de memorizar multitud de configuraciones de palanca.



COMODIDAD DE MANEJO

Precisión en un abrir y cerrar de ojos

La palanca multifunción del proveedor premium Elobay ha sido diseñada para un control ergonómico y eficiente. Esta permite ejecutar simultáneamente varios comandos hidráulicos y de esta forma favorece el control preciso con tiempos de ciclo rápidos. La palanca está conectada a un bus CAN de seguridad.



EFICIENCIA

Sistema de gestión de flotas

Con SANY Connect tendrá la posibilidad de monitorizar a distancia el estado y la potencia de la máquina. De esta forma obtendrá una ayuda perfecta a la hora de planificar el servicio. Esto permite, por ejemplo, realizar el seguimiento de los movimientos de la máquina dentro del terreno, identificar los tiempos de marcha en vacío u otro potencial de optimización. Las paradas de mantenimiento planificadas también se pueden incorporar de forma óptima al proceso de trabajo.

EFICIENCIA

Aquel que puede elegir tiene más opciones

Con SANY tendrá en el primer equipamiento la opción de elegir entre el rentable spreader SANY o el reconocido spreader ELME. Así podrá adaptar su reachstacker con más precisión si cabe a los requisitos exigidos, y por supuesto, a su presupuesto.

CALIDAD

MAXIMIZAR LA DISPONIBILIDAD



Con las reachstackers SANY podrá conseguir tiempos de servicio prolongados y podrá minimizar los tiempos de inactividad para, por ejemplo, mantenimiento, servicio y reparaciones. Durante el funcionamiento real hemos demostrado que es posible prestar más de 50 000 horas de uso en el plazo de 10 años. Esto supone más de 5000 horas de productividad fiable al año.

SEGURIDAD

Hasta aquí y ni un paso más

La supervisión electrónica del par de carga garantiza que se mantienen los límites del diagrama de carga. Al hacerlo se tiene en cuenta el ángulo de la pluma y la regulación telescópica con la carga real en el spreader. Durante una aproximación a los valores límites, el control reduce la velocidad de movimiento, advierte al conductor e impide que se sobrepasen los límites de carga.

La cámara trasera y los sensores de distancia están instalados por defecto. Otros sistemas de cámaras, por ejemplo, para el frontal o los twistlocks, se pueden adquirir opcionalmente.





ESPECIALISTAS PARA CUALQUIER REQUISITO

¡Sin compromiso! Las reachstackers SANY siempre le ofrecerán una solución a medida cuando se trata de afrontar cargas pesadas en grandes distancias. Seleccione en función de sus actividades la variante de modelo adecuada en tres distancias de eje diferentes, con o sin placa de soporte y con contrapeso fijo o móvil.

Declaración de nombre de modelo:

- S** = placa de soporte (Support jacks)
- P** = spreader intermodal (Piggyback)
- SP** = placa de soporte (Support jacks) y spreader intermodal (Piggyback)
- 75** = distancia entre ejes de 7500 mm

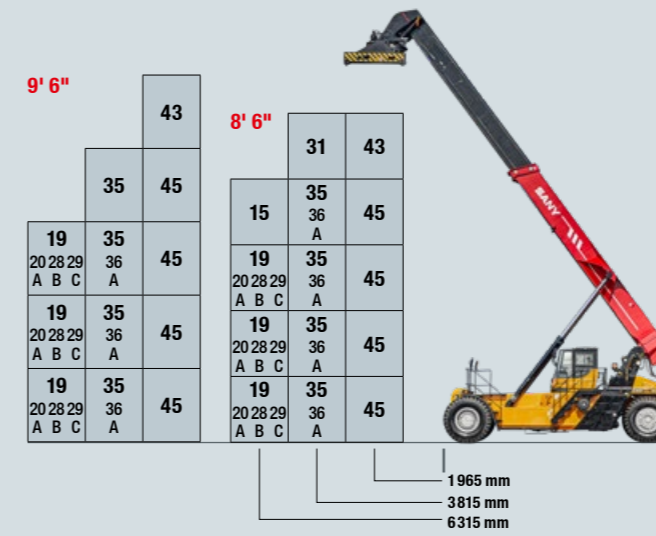


Ejemplos de aplicación con una capacidad de izamiento de 31 t:

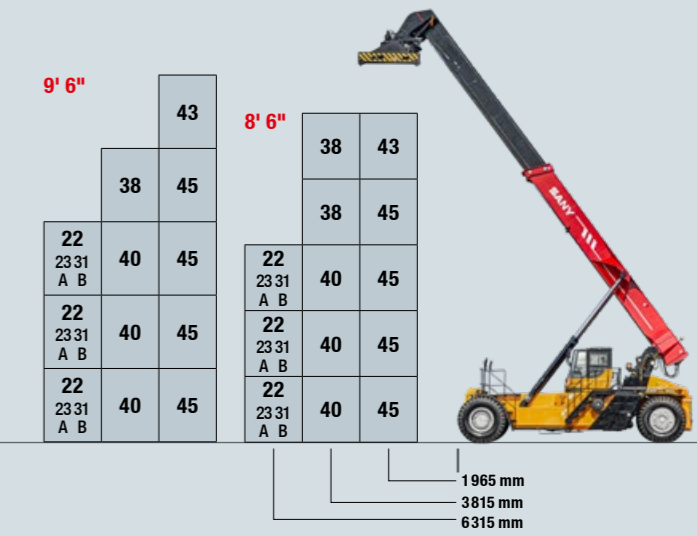
Distancia de vía en aumento

Distancia del centro de gravedad de la carga	4500 mm	4600 mm	5000 mm	5100 mm	5900 mm	6000 mm	6200 mm	6315 mm	6500 mm
Contrapeso extendido		SRSC4535G5		SRSC4540G5					SRSC4540G5-75
Contrapeso replegado	SRSC4535G5		SRSC4540G5				SRSC4540G5-75		
Placa de soporte					SRSC4535G5-S			SRSC4540G5-S	
Placa de soporte y contrapeso						SRSC4535G5-S			

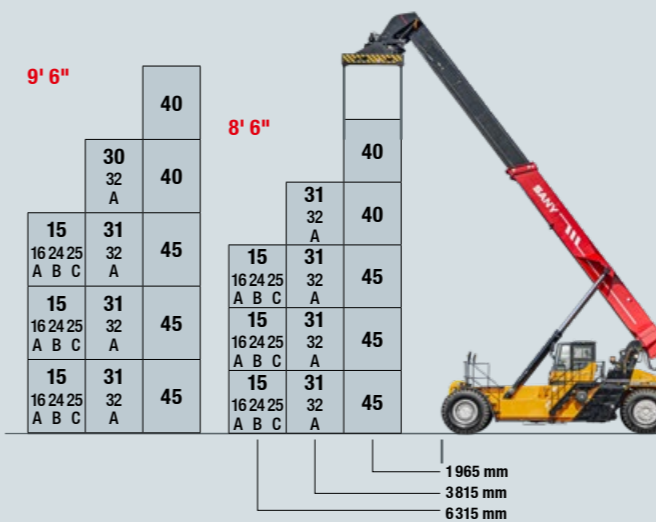
SRSC4535G5 / SRSC4535G5-S



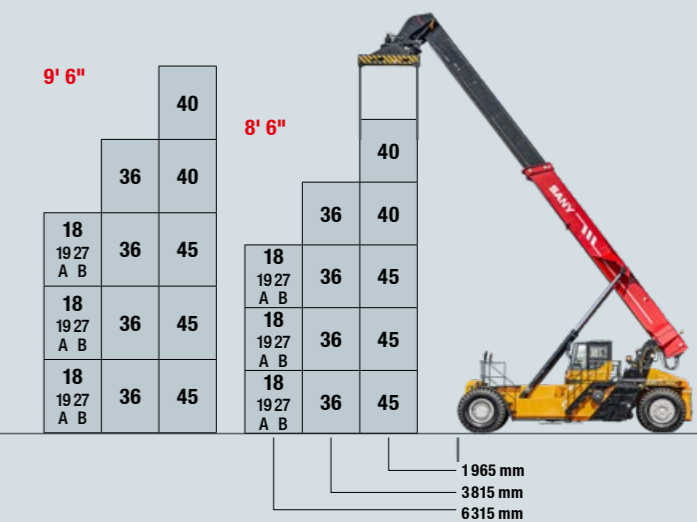
SRSC4540G5 / SRSC4540G5-S



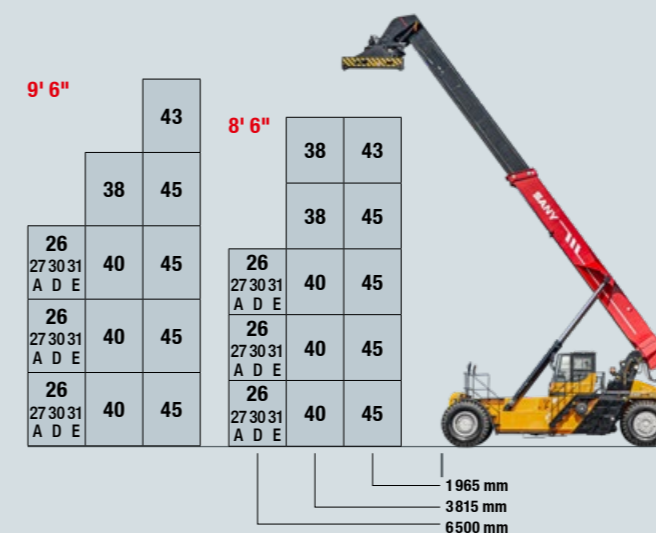
SRSC4535G5-P / SRSC4535G5-SP



SRSC4540G5-P / SRSC4540G5-SP



SRSC4540G5-75



- A Contrapeso extendido
- B Placa de soporte inferior
- C Placa de soporte y contrapeso extendido
- D Freno de estacionamiento conectado
- E Contrapeso extendido y freno de estacionamiento conectado

MOTOR

Modelo	VOLVO TAD1181VE
Potencia	265 kW / 2100 r.p.m
Par	1785 Nm / 1400 r.p.m
Estándar de emisiones	Categoría EU V

CAMBIO

Tipo de cambio	TE30
Marca hacia adelante/hacia atrás	F5/R3

EJE

Eje de accionamiento SRSC4535	Kessler D102
Eje de accionamiento SRSC4540	Kessler D106

SPREADER Y PLUMA

Desplazamiento lateral	+/- 800 mm
Ángulo de rotación	+105° / -195°
Comparación mecánica de nivel lateral	-2° / +2°
Altura de carrera máx. (spreader SANY)	15100 mm
Altura de carrera máx. (spreader ELME 817)	15250 mm
Altura de carrera máx. (spreader ELME 857)	14910 mm
Ángulo de inclinación SRSC4535	0° - 58°
Ángulo de inclinación SRSC4540	0° - 56,6°

NEUMÁTICOS

Modelo/tamaño	18.00-33
---------------	----------

CAPACIDADES DE DEPÓSITO

Depósito de diésel	520 l
Depósito de AdBlue	45 l

PARÁMETROS DE POTENCIA

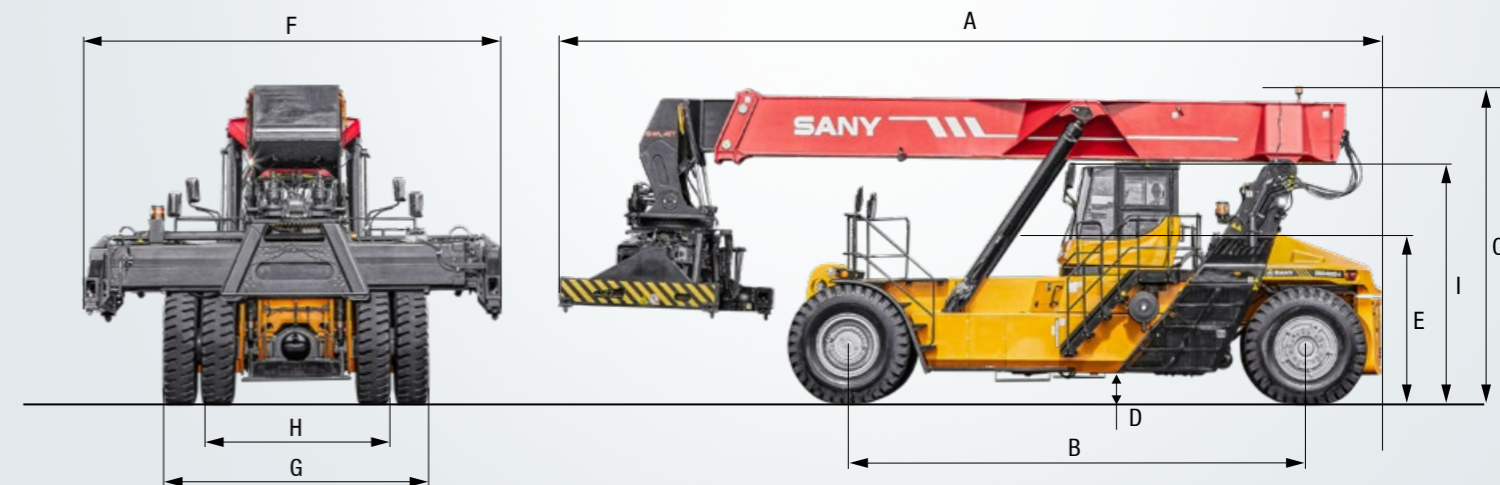
Capacidad de carga	45000 kg
Altura de apilamiento con contenedores de 8' 6" 5	
Altura de apilamiento con contenedores de 9' 6" 5	
Velocidad de izamiento sin/con carga	420/220 mm/s
Velocidad de descenso sin/con carga	500/400 mm/s
Velocidad de marcha sin/con carga	25/21 km/h
Nivel acústico dentro de la cabina	72 dB
Nivel acústico fuera de la cabina	107 dB

CARGAS DE LOS EJES

	SRSC4535G5	SRSC4535G5-S
con SANY Spreader SDJ450G5	Peso total	78100 kg
	Carga del eje sin carga (delantero/trasero)	37600/40500 kg
	Carga del eje con carga (delantero/trasero) con L1	101600/21500 kg
	Carga del eje con carga (delantero/trasero) con L2	101100/12000 kg
	Carga del eje con carga (delantero/trasero) con L3	87100/10000 kg
	SRSC4540G5	SRSC4540G5-S
con spreader SANY SDJ450G5	Peso total	80500 kg
	Carga del eje sin carga (delantero/trasero)	36980/43520 kg
	Carga del eje con carga (delantero/trasero) con L1	100640/24860 kg
	Carga del eje con carga (delantero/trasero) con L2	108070/12440 kg
	Carga del eje con carga (delantero/trasero) con L3	93060/10440 kg
	SRSC4535G5-P	SRSC4535G5-SP
con spreader ELME	Peso total	82200 kg
	Carga del eje sin carga (delantero/trasero)	44700/37500 kg
	Carga del eje con carga (delantero/trasero) con L1	108100/19100 kg
	Carga del eje con carga (delantero/trasero) con L2	103900/9300 kg
	Carga del eje con carga (delantero/trasero) con L3	89200/8000 kg
	SRSC4540G5-P	SRSC4540G5-SP
con spreader ELME	Peso total	86300 kg
	Carga del eje sin carga (delantero/trasero)	45300/41000 kg
	Carga del eje con carga (delantero/trasero) con L1	108900/22400 kg
	Carga del eje con carga (delantero/trasero) con L2	111100/11200 kg
	Carga del eje con carga (delantero/trasero) con L3	92700/10600 kg
	SRSC4540G5-75	
con spreader SANY SDJ450H9	Peso total	82300 kg
	Carga del eje sin carga (delantero/trasero)	37500/44800 kg
	Carga del eje con carga (delantero/trasero) con L1	99900/27400 kg
	Carga del eje con carga (delantero/trasero) con L2	106300/16000 kg
	Carga del eje con carga (delantero/trasero) con L3	97700/10600 kg

DIMENSIONES

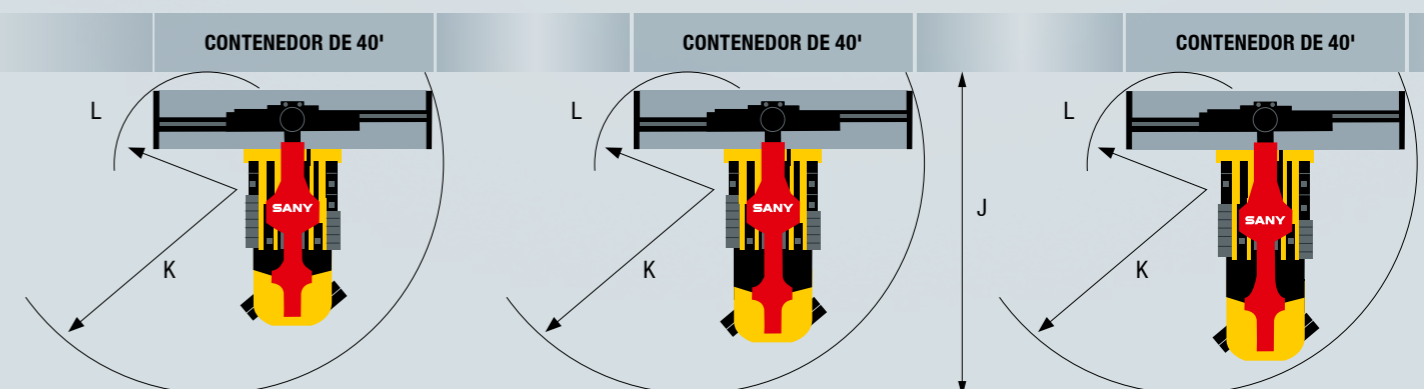
	SRSC4535G5	SRSC4540G5	SRSC4540G5-75
A Longitud total	11850 mm	12290 mm	12790 mm
B Distancia entre ejes	6500 mm	7000 mm	7500 mm
C Altura máx., luz omnidireccional inclusive	5050 mm	5110 mm	5110 mm
D Altura libre sobre el suelo	350 mm	350 mm	350 mm
E Altura de asiento	2606 mm	2606 mm	2606 mm
F Anchura total	6042 - 12175 mm	6042 - 12175 mm	6042 - 12175 mm
G Anchura total parte delantera	4188 mm	4188 mm	4188 mm
Anchura total parte trasera	3380 mm	3380 mm	3380 mm
H Ancho de vía parte delantera	3033 mm	3033 mm	3033 mm
Ancho de vía parte trasera	2790 mm	2790 mm	2790 mm
I Altura de la cabina	3775 mm	3775 mm	3775 mm
Anchura de callejón para contenedores de 20'	11600 mm	12000 mm	12800 mm
J Ancho de callejón para contenedores de 40'	13600 mm	13600 mm	13600 mm
Radio de giro	8600 mm	9100 mm	9700 mm
K Radio de giro exterior con contenedores de 40'	9670 mm	9820 mm	9820 mm
L Radio de giro interior con contenedores de 40'	3830 mm	3700 mm	3700 mm



DISTANCIA ENTRE EJES DE 6500 MM

DISTANCIA ENTRE EJES DE 7000 MM

DISTANCIA ENTRE EJES DE 7500 MM



Equipado con la máxima precisión

Las reachstackers SANY SC4535/4540 se pueden seleccionar y equipar de forma precisa como verdaderas especialistas para los requisitos de trabajo correspondientes. Para la máxima flexibilidad y una adaptación óptima a las actividades se dispone además de una serie de características de equipamiento opcionales: desde contrapeso desplazable para capacidad de izamiento adicional, hasta el paquete de invierno para regiones con climas fríos.



COMODIDAD DE MANEJO / CABINA

Asiento del conductor Grammer Actimo, suspensión mecánica	●
Asiento del conductor Gramer Actimo, suspensión neumática	●
Columna de dirección regulable, girable	●
Pantalla principal de 7 pulgadas con indicación en color	●
Pantalla adicional para spreader de 3,5 pulgadas con indicación en color	●
Pantalla cámara trasera de 5 pulgadas con indicación en color	●
Extintor	●
Aire acondicionado	●
Asiento del acompañante	●

SEGURIDAD

Paquete de seguridad en el spreader para supervisión y activación de twistlocks, habilitación de regulación telescópica con los twistlocks abiertos	●
Control de palanca con CAN de seguridad	●
Sensores de distancia posterior, emisión visual y acústica	●
Cámara de marcha atrás	●
Sistema de cámara de 360° con pantalla multifunción	●
Freno de estacionamiento automático	●
Limitaciones de velocidad activadas automáticamente	●
Supervisión de la presión de los neumáticos	●

OTROS EQUIPAMIENTOS DE LA MÁQUINA

Placa de soporta para una capacidad de izamiento de hasta 9 t	●
Peso trasero desplazable para una capacidad de izamiento adicional de 1 t	●
Diversas calefacciones independientes (paquete de invierno, calefacción del bloque motor, calefacción diésel de la cabina)	●
Sistema de lubricación central automático	●

Equipamiento estándar ● Opción ●

*El aire acondicionado contiene gases fluorados de efecto invernadero: Tipo de refrigerante: HFC-134a, potencial de calentamiento atmosférico: 1430, cantidad: 0,85 kg, CO₂e: 1,22 t

SPREADER

SANY SDJ450G5, Top-Lift para contenedores de 20" y 40" pies con visualización de twistlock	●
ELME 817	●
Automatismo telescópico	●
Cilindro de amortiguación basculante	●
Compensación mecánica de la pendiente lateral de +/- 2°	●
Ángulo de rotación de +105° / -195°, limitación de rotación de +/- 30° con la cabina en la posición delantera	●
Spreader intermodal ELME 857, opciones posibles: Tope de 30' pies, Power Pile Slope, patas curvadas, cámara de spreader, cámaras de twistlocks, Softlanding, Power Dampening (giro activo y mantenimiento en sentido del péndulo)	●

ILUMINACIÓN DE TRABAJO

8 faros delanteros LED: Luz de cruce, luz de carretera	●
4 faros LED en la pluma	●
2 faros LED en el spreader	●
4 faros LED para iluminación del entorno lateral y hacia atrás	●
Luz omnidireccional LED, luces de limitación, luz de freno, intermitente	●
Faro LED adicional, lámpara de mantenimiento, lámpara de acceso a la cabina, lámpara de lectura	●

SISTEMA ELECTRÓNICO

Cambio de carga totalmente automático con convertidor de par	●
Automatismo de parada	●
Adaptación automática del número de revoluciones del motor durante el manejo hidráulico	●
Varios sistemas de bus CAN, diagnóstico de a bordo	●
Seccionador de batería, dispositivos de protección para el control del motor y del cambio, interruptor de contacto del asiento, indicación de estado de los filtros	●

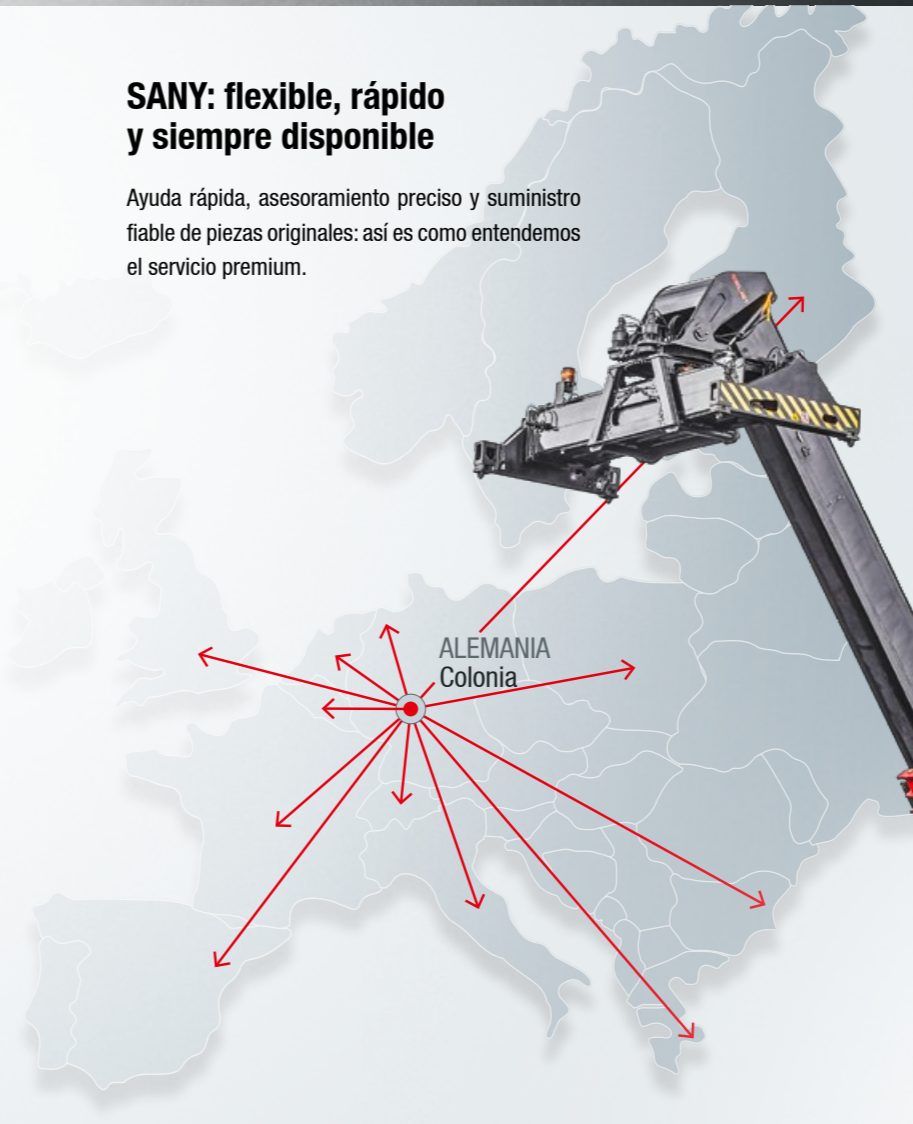
UN SERVICIO EN EL QUE PUEDE CONFIAR

Exactamente igual que lo hacemos con nuestras máquinas, exigimos una elevada calidad y fiabilidad en nuestros productos de servicio. Muestra de ello es el rendimiento de nuestros equipos en términos de durabilidad y buena relación calidad-precio.

Después de todo, el mantenimiento también es decisivo para la eficiencia, la rentabilidad y la seguridad. Su distribuidor SANY estará a su lado con un amplio servicio para garantizar que su máquina funcione de manera eficiente y duradera.

SANY: flexible, rápido y siempre disponible

Ayuda rápida, asesoramiento preciso y suministro fiable de piezas originales: así es como entendemos el servicio premium.



Las ventajas de SANY Plus:

- Suministro rápido a través del almacén central situado cerca de Colonia, Alemania
- Más de 15000 piezas de repuesto para lograr que su máquina sea muy fiable
- Conocimientos técnicos expertos para un suministro óptimo de su máquina
- Gracias al programa especial de formación de SANY, nuestros distribuidores están al día para lidiar con éxito con cualquier desafío técnico.

Suministro de piezas: rápido y fiable

Con la compra de una reachstacker SANY estará invirtiendo en el futuro. La rápida disponibilidad de piezas de recambio le ofrece tiempos reducidos de inactividad y parada.



Información detallada por escrito

Dispone de manuales y documentos para todas las reachstackers SANY que le servirán de ayuda durante el funcionamiento, mantenimiento, servicio y reparación: instrucciones de funcionamiento y mantenimiento, así como especificaciones técnicas, entre otras.



CARACTERÍSTICAS DESTACADAS **SRSC4535G5** | **SRSC4540G5**

LOGÍSTICA EFICIENTE POR CARRETERA Y FERROVIARIA

En las reachstackers SANY se refleja todo el conocimiento y la experiencia del mayor productor de reachstackers del mundo. Estas establecen referencias no solo en temas como la capacidad de carga y la maniobrabilidad, sino también en cuanto a la comodidad del conductor y en materia de seguridad laboral.



EQUILIBRIO PERFECTO

Convenen por las capacidades de carga. Resistente estructura de acero y distribución inteligente del peso, tres variantes de tamaño, placa de soporte opcional y un contrapeso desplazable: SANY tiene la máquina adecuada para cualquier requisito.

UNA CLARA VENTAJA TEMPORAL

Elevada velocidad de marcha, potente sistema hidráulico y, sobre todo, el tiempo mínimo de plegado y extensión de la placa de soporte convierten a la reachstacker SANY en una de las máquinas más rápidas en cuanto a carga y descarga de trenes.

POTENCIA TOTAL, CONSUMO REDUCIDO

El nuevo motor de la categoría EU V consume notablemente menos combustible gracias al nuevo cambio. El sistema hidráulico aprovecha su interacción de forma aún más eficiente y aporta una máxima potencia con un número de revoluciones del motor un 9 % más reducido.

COMPONENTES CLAVE DE PROVEEDORES CONSOLIDADOS

Los componentes claves de fabricantes europeos reconocidos se insertan en la robusta estructura de acero de fabricación propia. Esto garantiza la durabilidad, fiabilidad y una disponibilidad segura de piezas de recambio.

LAS MEJORES VISTAS

El confort integral y las características de seguridad forman parte de la mayor cabina estándar disponible en el mercado. Además, en la cabina móvil el conductor disfruta de una visión directa y sin obstáculos de su área de trabajo.

TODO BAJO CONTROL

De ello se encarga una pantalla principal con toda la información de la máquina y una pantalla de spreader en el campo de visión. En el paquete de seguridad integral de SANY se incluye, entre otras cosas, cámaras de marcha atrás y sensores de distancia.



No todos los productos están disponibles en todos los mercados. En el marco de nuestro permanente proceso de mejora, nos reservamos el derecho de cambiar especificaciones y diseños sin necesidad de avisar previamente. Las imágenes pueden contener opciones adicionales.

SANY

Quality Changes the World

SANY EUROPE GmbH

Sany Allee 1
D-50181 Bedburg, Alemania
Tél. +49 2272 90531 100
Fax +49 2272 90531 109
info@sanyeurope.com
www.sanyeurope.com