

SSR80C | SSR130C

**SANY**

Quality Changes the World



# ILS SAVENT GERER LA PRESSION

COMPACTAGE : EFFICIENT. QUALITE : RENTABILITÉ

ENGINS DE CHANTIER



**COMPACTEURS**  
**SSR80C**  
**SSR130C**

Moteur  
YANMAR / DEUTZ  
Force centrifuge  
132 kN / 280 kN  
Largeur de travail  
1 676 mm / 2 130 mm  
Poids  
7 330 kg / 13 000 kg



### Il faut un partenaire de premier ordre pour les travaux les plus exigeants

De l'expérience naît la qualité – non sans raison, c'est l'un des principaux facteurs de réussite de SANY. Nous sommes ainsi devenus l'un des principaux fabricants de compacteurs, avec plus de **50 000** compacteurs produits chaque année. Pour vous, cela signifie que vous pouvez compter à tout moment sur des produits aboutis, qui ont fait leurs preuves dans la pratique. À titre d'exemple, **5 à 7%** de notre chiffre d'affaires annuel est investi dans la recherche et le développement. Au delà de la parole donnée, nous vous faisons également bénéficier d'une **garantie exceptionnelle de 5 ans** pour vous prouver que nos produits sont performants et robustes.

**50 000**  
COMPACTEURS VENDUS  
DANS LE MONDE ENTIER

**5-7%**  
DU CA RÉINJECTÉS DANS LA  
RECHERCHE ET LE DÉVELOPPEMENT

**5 ANS**  
DE GARANTIE\*

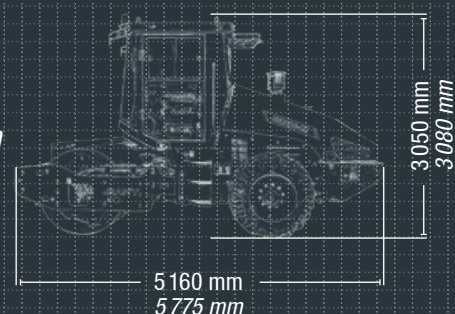
Quality Changes the World

### SSR80C | SSR130C EN CHIFFRES

Hauteur totale  
3 050 mm  
3 080 mm

Largeur totale  
1 830 mm  
2 285 mm

Vitesse max.  
11,5 km/h  
11,3 km/h



## PRÊT POUR TOUTES LES TÂCHES DE COMPACTAGE

Les compacteurs monocylindres SANY de 8 à 13 tonnes convainquent par leurs excellentes performances de compactage et leur fiabilité exemplaire. Ils sont utilisés dans le monde entier pour des projets de construction de moyenne à grande envergure : en version standard, notamment pour le compactage de matériaux à liant hydraulique, de sable, de gravier, de ballast ainsi que de sols et de roches faiblement cohésifs ; avec des kits de pieds dameurs pour les sols fortement cohésifs à forte teneur en eau, comme par exemple les limons ou les argiles. Des moteurs puissants équipés de transmissions à couple élevé et de systèmes de vibration performants donnent aux compacteurs SANY la puissance nécessaire pour un travail efficace et des capacités de gravisement élevées.



\* Après des partenaires affiliés





**FINITION**

**Robustes et durables** – Les compacteurs doivent résister à de nombreuses contraintes. C'est pourquoi les SANY SSR80C et SSR130C sont particulièrement robustes et bénéficient d'une finition de haute qualité. Tous les éléments de protection et les renforts importants ainsi que les garde-corps et les réservoirs sont en métal de haute qualité, ce qui est idéal pour les utilisations exigeantes sur les chantiers.

**PUISSANCE**

**Efficacité de compactage élevée** – Les SSR80C et SSR130C impressionnent par leur charge linéaire et leur amplitude. Le système de vibration à 2 niveaux avec des fréquences ajustables permet d'obtenir un résultat de compactage optimal quel que soit le type de sol.

**CONFORT D'UTILISATION**

**Extrêmement confortables** – Confort d'utilisation rime avec productivité. Pour que le travail soit encore plus facile, la cabine est conçue pour un confort de conduite maximal : de la montée sans effort jusqu'au siège confortable à réglage latéral et aux éléments de commande ergonomiques adaptés.



**COMPOSANTS**

**La qualité de série** – Les SSR80 et SSR130 disposent déjà en série d'un équipement très complet. Des composants clés de marques renommées, par exemple des essieux moteurs de Dana Spicer, garantissent une traction probante et une capacité de franchissement élevée.

**ÉCONOMIE**

**Économiquement convaincant** – En matière de coûts, les compacteurs de SANY sont le premier choix : bon marché à l'achat, longs intervalles d'entretien et consommation économique dans le respect de la norme anti-pollution Stage V.

**SÉCURITÉ**

**Aucun compromis** – La cabine offre une vue panoramique, même en marche arrière. Cela est notamment dû à sa construction compacte avec un capot biseauté. Un gyrophares et les interrupteurs de contact du siège sont embarqués de série.

FINITION

# CONÇUS POUR LE DUR QUOTIDIEN DES CHANTIERS DE CONSTRUCTION

Les compacteurs SANY sont conçus jusque dans les moindres détails pour être résistants et fiables. Outre les éléments métalliques robustes pour l'habillage et les garde-corps, tous les composants et les supports sont particulièrement solides et offrent une protection fiable contre les dommages.

Grâce au bac moteur incliné, même les angles de talus les plus raides sont faciles à maîtriser. Tous les composants nécessaires à l'entretien sont facilement accessibles depuis le sol grâce à l'angle d'ouverture important du capot.



PUISSANCE

## Un compactage efficace

Des moteurs Diesel modernes conformes à la norme Stage V, à émissions réduites, fournissent la puissance nécessaire pour un travail rapide et économique. La charge linéaire élevée et les deux amplitudes sélectionnables garantissent, avec le grand diamètre du cylindre, un compactage uniforme sur tous les supports. Vous êtes ainsi parfaitement équipé pour répondre à toutes les exigences de la construction de chemins et de routes, de logements et de bâtiments industriels, ainsi que pour le compactage de grandes surfaces dans la construction de barrages et de digues. Les kits de pieds dameurs sont par ailleurs une option efficace pour les sols très cohésifs.





CONFORT D'UTILISATION

# LA SIMPLICITÉ EST UN ATOUT

Spacieuse et montée sur des suspensions anti-vibrations, la cabine de l'opérateur a tout ce qu'il faut pour rendre l'utilisation plus facile et plus agréable. Toutes les informations et fonctions importantes peuvent être consultées sur l'écran tactile, en tout confort depuis le siège du conducteur avec accoudoir réglable. Le levier de commande multifonctions pour un travail de précision et sûr avec la machine est placé de manière ergonomique dans la zone de préhension.

La caméra de recul de série permet de circuler en toute sécurité en marche arrière. La climatisation et le toit ouvrant fixe garantissent des températures agréables en été. Une prise de recharge USB, une radio et une prise 12V complètent le pack confort.



## Nos points forts – Vos avantages SANY :

- + Commande précise grâce au levier de commande multifonctions
- + Fréquences d'amplitude réglables
- + Écran tactile convivial
- + Équipement de sécurité complet

SÉCURITÉ

# LA PROTECTION JUSQUE DANS LES MOINDRES DÉTAILS

La cabine certifiée ROPS et FOPS protège efficacement le conducteur à son poste de travail. Il y accède en toute sécurité par la montée stable et antidérapante. La bonne visibilité panoramique est optimisée par la caméra de recul.

Et si aucun conducteur ne se trouve sur le siège, le compacteur ne se met pas en mouvement. Le bouton d'arrêt d'urgence, le coupe-batterie, l'alarme de recul et le gyrophare viennent compléter l'équipement de sécurité.



COMPOSANTS

## Des performances convaincantes

Les composants éprouvés de marque sont fiables. De puissants moteurs Yanmar et Deutz fournissent la puissance nécessaire, tandis que l'essieu de haute qualité avec différentiel autobloquant garantit une bonne traction et une grande capacité de franchissement des pentes.

## Fiabilité absolue – un vrai gage de sérénité !

La garantie 5 ans\* de SANY, c'est la garantie de pouvoir compter sur son matériel en toute sérénité.

\* Auprès des partenaires affiliés



ÉCONOMIE

## Allier performance et rentabilité

Les SSR80 et SSR130 de SANY ne font pas seulement le bonheur des utilisateurs sur les chantiers. La comptabilité a également des raisons de se réjouir, car les compacteurs restent discrets en termes de coûts.

Des coûts d'acquisition réduits, un entretien limité et des dépenses réduites pour l'exploitation courante garantissent un temps de fonctionnement maximal pour un coût total faible.





MOTEUR	80C	130C
Modèle	Yanmar 4TNV98CT-VSY	Deutz TCD4.1 L4
Type	Diesel cylindres refroidi par eau	Diesel 4 cylindres refroidi par eau
Puissance	53,7 kW / 2 100 tr/min	115 kW / 2 100 tr/min
Émissions	Norme Stage V	Norme Stage V
Carburant	Diesel	Diesel

DIRECTION	80C	130C
Type de direction	Avec attelage articulé	Avec attelage articulé
Méthode de direction	Hydrostatique	Hydrostatique
Angles de braquage, d'oscillation +/-	35° / 12°	35° / 12°

CYLINDRE	80C	130C
Type de cylindre	Lisse, non divisé	Lisse, non divisé
Largeur de cylindre	1 676 mm	2 130 mm
Diamètre de cylindre	1 215 mm	1 500 mm
Épaisseur du cylindre	20 mm	25 mm

CARACTÉRISTIQUES DE CONDUITE	80C	130C
Vitesse de déplacement (1)	4,5 km/h	5 km/h
Vitesse de déplacement (2)	6,5 km/h	6,5 km/h
Vitesse de déplacement (3)	8,5 km/h	8 km/h
Vitesse de déplacement (4)	11,5 km/h	11,3 km/h
Vitesse de travail avec vibrations	6,5 km/h	6,5 km/h
Capacité de franchissement max. sans vibrations	60 %	60 %
Capacité de franchissement max. avec vibrations	50 %	50 %

POIDS	80C	130C
Poids de fonctionnement std. CECE	7 330 kg	13 000 kg
Charge par essieu avant CECE	3 750 kg	7 000 kg
Charge par essieu arrière CECE	3 580 kg	6 000 kg
Charge linéaire statique avant CECE	21,9 kg/cm	31,9 kg/cm
Classification des compresseurs à vibrations	VM2	VM3

RACLEUR	80C	130C
Matériau du racleur	Acier	Acier
Type de racleur	Rigide	Rigide

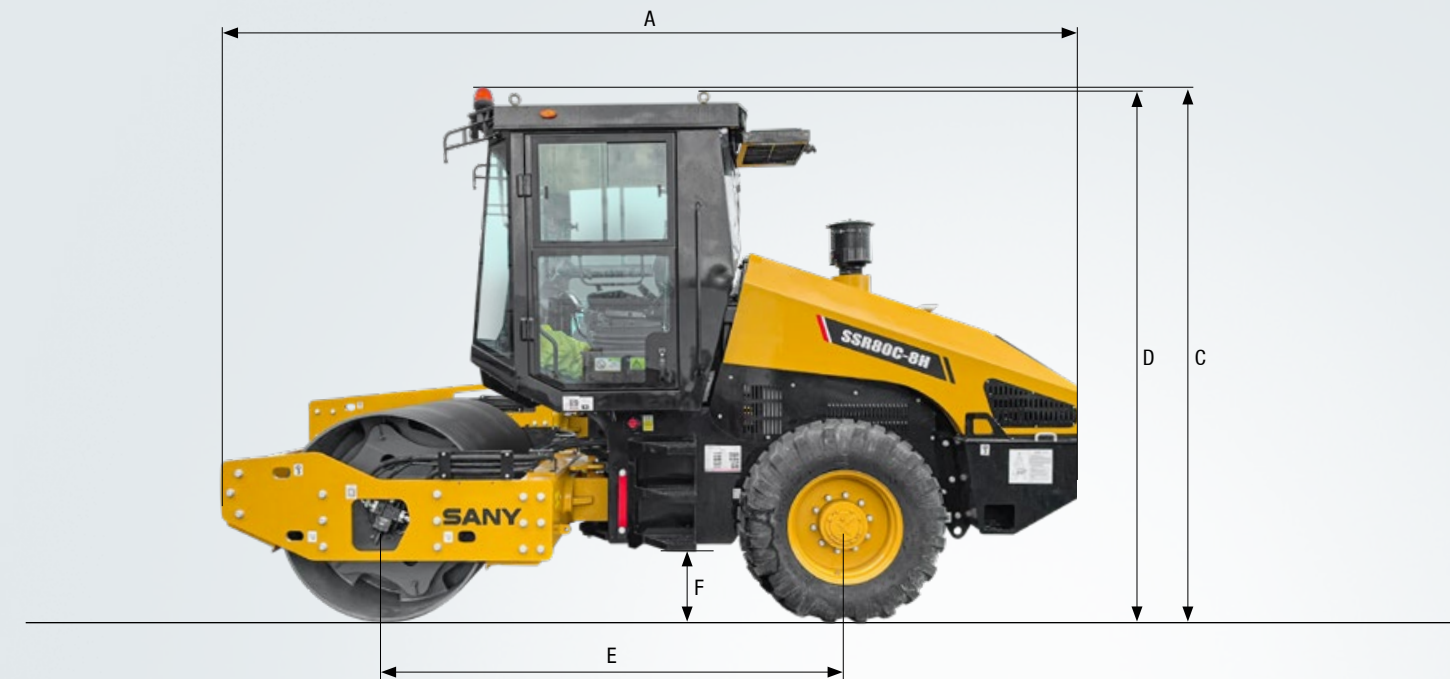
ENTRAÎNEMENT DE TRANSLATION	80C	130C
Entraînement cylindre	Moteur à pistons axiaux avec réducteur planétaire	Moteur à pistons axiaux avec réducteur planétaire
Entraînement des roues	Moteur à pistons axiaux et essieu avec différentiel No-Spin	Moteur à pistons axiaux et essieu avec différentiel No-Spin
Frein de service	Hydrostatique	Hydrostatique
Frein à main	Frein multidisques à ressort	Frein multidisques à ressort

VIBRATION	80C	130C
Fréquence (1)	29,5 Hz	30 Hz
Fréquence (2)	33,5 Hz	35 Hz
Amplitude (1)	1,9 mm	1,9 mm
Amplitude (2)	1,2 mm	1,2 mm
Force centrifuge (1)	132 kN	280 kN
Force centrifuge (2)	110 kN	180 kN
Type d'excitation	Oscillateur circulaire	Oscillateur circulaire

CONTENANCE DES RESERVOIRS	80C	130C
Réservoir de carburant	130 l	220 l
Huile hydraulique	65 l	80 l

SYSTÈME HYDRAULIQUE	80C	130C
Pompe de translation	Pompe à pistons axiaux	Pompe à pistons axiaux
Fabricant de la pompe	Danfoss	Danfoss
Moteur de translation	Moteur à piston axiaux	Moteur à piston axiaux
Fabricant du moteur de translation	Danfoss	Danfoss
Pompe à vibrations	Pompe à pistons axiaux	Pompe à pistons axiaux
Moteur à vibrations	Moteur à piston axiaux	Moteur à piston axiaux
Pompe de direction	Eaton	Eaton

DIMENSIONS	80C	130C
A Longueur totale	5 160 mm	5 775 mm
B Largeur totale	1 830 mm	2 285 mm
C Hauteur totale	3 050 mm	3 080 mm
D Hauteur de transport	3 050 mm	3 080 mm
E Empattement	2 675 mm	2 950 mm
F Garde au sol	376 mm	450 mm
G Largeur de travail	1 676 mm	2 130 mm
Rayon de braquage intérieur	4 875 mm	3 613 mm





## Départ usine avec de nombreuses options

De nombreuses options qui rendent le travail plus confortable et plus sûr sont déjà embarqués d'usine. Citons par exemple le blocage de l'articulation, le racleur ou les pneus de tracteur (PDH). Le capot et le bouchon du réservoir sont bien entendu verrouillables.



### CONFORT DE L'OPÉRATEUR

	80C	130C
Cabine ROPS/FOPS	●	●
Levier de commande multifonctions	●	●
Écran multifonction	●	●
Siège avec accoudoir réglable	●	●
Prise 12 V	●	●
Prise de recharge USB	●	●
Radio (bluetooth)	●	●
Climatisation*	●	●

### SÉCURITÉ

	80C	130C
Feux de direction et de détresse	●	●
Coupe-batterie	●	●
Interrupteur de contact de siège	●	●
Alarme de recul	●	●
Gyrophare	●	●
Interrupteur d'arrêt d'urgence	●	●
Caméra de recul	●	●
Capot verrouillable	●	●
Compartment de rangement verrouillable	●	●
Blocage de l'articulation	●	●
Bouchon de réservoir verrouillable	●	●
Mode d'emploi dans la langue locale	●	●

### FEUX

	80C	130C
Feux pour la route	●	●
Phares de travail (à l'avant)	●	●
Phares de travail (arrière)	●	●

### ÉQUIPEMENT DE TRAVAIL

	80C	130C
Racleur	●	●
Œillets d'arrimage	●	●
Pneus de tracteur	●	●
Coques à pieds dameurs	●	●

Équipement standard ● Option spéciale ●

Les options standard et spéciales diffèrent en fonction du pays de livraison. Pour toute question, veuillez vous adresser directement à votre distributeur.

\* La climatisation contient des gaz à effet de serre fluorés : type de réfrigérant : HFC-134a, potentiel de gaz à effet de serre : 1 430, quantité : 0,85 kg, émissions de CO<sub>2</sub>e : 1,139 t

## Pièces détachées – disponibles rapidement et à moindre coût

Une compacteur SANY, c'est un investissement durable. Les pièces de rechange sont disponibles rapidement et vous avez l'assurance que les immobilisations ou les pannes seront de courte durée.



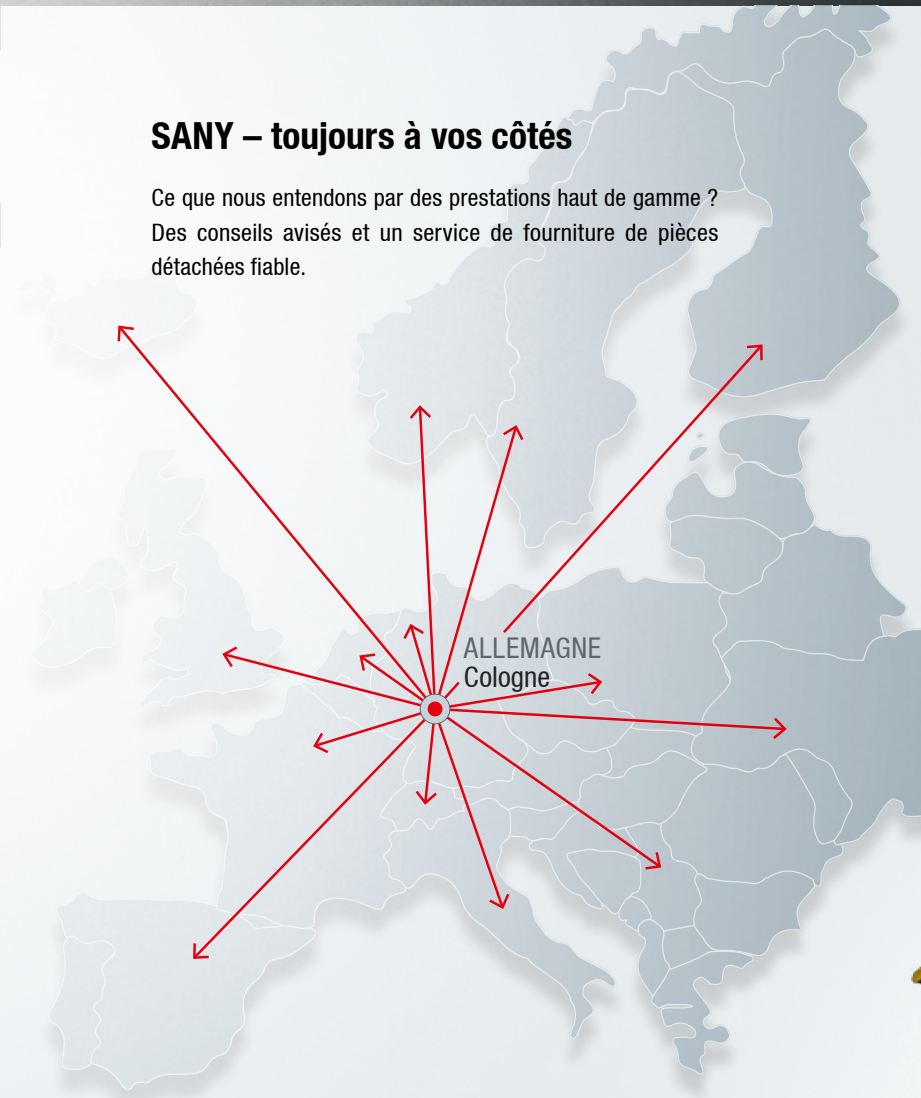
# UN SERVICE SUR LEQUEL VOUS POUVEZ COMPTER

Nos prestations de service obéissent rigoureusement aux mêmes critères de qualité et de fiabilité que nos compacteurs. Elles contribuent aux performances de nos engins, à leur durabilité et à leur excellent rapport coût/performance. La maintenance est

déterminante pour l'efficacité, la rentabilité et la sécurité de votre matériel. Votre revendeur SANY peut vous proposer un éventail de prestations très complet et veiller à ce que votre matériel reste efficace dans la durée.

## SANY – toujours à vos côtés

Ce que nous entendons par des prestations haut de gamme ? Des conseils avisés et un service de fourniture de pièces détachées fiable.



### Les avantages SANY :

- ✦ Service d'expédition rapide depuis l'entrepôt central près de Cologne
- ✦ Plus de 15 000 pièces de rechange pour une fiabilité totale
- ✦ Une vraie expertise au service de votre matériel
- ✦ Des revendeurs qui bénéficient du programme de formation SANY pour être au fait des spécifications techniques et des dernières nouveautés.

## Toutes les informations noir sur blanc

Toutes les compacteurs SANY s'accompagnent de manuels et de documents qui vous aident lors de l'utilisation, de la maintenance, du service et de la réparation, parmi lesquels les notices d'utilisation, de maintenance et les spécifications techniques.





POINTS FORTS **SSR80C** | **SSR130C**

# DES COMPACTEURS POUR TOUTES LES EXIGENCES

Une construction robuste et une technique bien pensée : les compacteurs SANY sont tout à fait dans leur élément pour une utilisation quotidienne sur des chantiers difficiles. Dans le génie civil, la construction de routes et l'aménagement paysager, ils assurent toutes les tâches de compactage tout en garantissant d'excellents résultats. La longévité, la facilité d'entretien et la faible consommation de carburant promettent une rentabilité élevée et, avec le prix d'achat agréablement bas, un coût de cycle de vie exemplaire.



## ROBUSTE ET DURABLE

C'est dans les conditions difficiles des chantiers que les compacteurs SANY montrent leurs points forts : **Une construction robuste, une finition précise et des matériaux de haute qualité** garantissent qu'ils répondent aux exigences les plus sévères.

## GRANDE EFFICACITÉ DE COMPACTAGE

Chaque support et chaque tâche de compactage nécessitent une approche spécifique. Le **système de vibration à 2 niveaux avec fréquences réglables** garantit des résultats de compactage optimaux et rend tout passage supplémentaire superflu.

## EXTRÊMEMENT CONFORTABLE

Même lors d'interventions prolongées, la **cabine spacieuse et les commandes ergonomiques** garantissent un travail sans fatigue et concentré. Il est évident que le conducteur de la machine conserve toujours la meilleure vue d'ensemble de son environnement de travail.

## SANS AUCUN COMPROMIS

Tous les compacteurs SANY sont dotés d'un kit de sécurité complet. La **cabine certifiée ROPS et FOPS** offre une visibilité panoramique exemplaire, même en marche arrière grâce à la caméra de recul. Le contacteur de siège, le bouton d'arrêt d'urgence, le coupe-batterie et le gyrophare sont également de série.

## QUALITÉ DE SÉRIE

En matière de composants, les compacteurs SANY misent sur des produits éprouvés. **Les moteurs Yanmar et Deutz** fournissent une force motrice puissante et économe en carburant, **les essieux moteurs Dana Spicer** offrent la traction nécessaire, même dans les pentes.

## ÉCONOMIQUEMENT CONVAINCANT

Augmenter les performances, réduire les coûts – les compacteurs monocylindres de SANY savent comment acquérir un véritable avantage concurrentiel. Par exemple avec un **faible investissement à l'achat**, de longs intervalles d'entretien et une faible consommation de carburant.

## POINTS FORTS TECHNIQUES STR30C-10

Moteur	Yanmar 4TNV98CT-VSY
Diamètre de cylindre	1 215 mm
Vitesse de travail avec vibrations	6,5 km/h
Angles de braquage, d'oscillation +/-	35° / 12°
Pompe de translation	Pompe à piston axial

## POINTS FORTS TECHNIQUES STR50C-10

Moteur	Deutz TCD4.1 L4
Diamètre du cylindre	1 500 mm
Vitesse de travail avec vibrations	6,5 km/h
Angles de braquage, d'oscillation +/-	35° / 12°
Pompe de translation	Pompe à piston axial

Les produits ne sont pas tous disponibles sur tous les marchés. Nous nous réservons le droit d'apporter des modifications aux spécifications et aux modèles sans avis préalable dans le cadre de notre procédure d'amélioration continue. Les illustrations sont susceptibles de montrer des options supplémentaires.

# SANY

Quality Changes the World

### SANY EUROPE GmbH

Sany Allee 1  
D-50181 Bedburg  
Tél. +49 2272 90531 100  
Fax +49 2272 90531 109  
info@sanyeurope.com  
www.sanyeurope.com