

SCP250G5

SANY

Quality Changes the World

UN ENGIN ÉLÉVATEUR AGILE ET PERFORMANT

PUISSANT. ROBUSTE. FIABLE.



CHARIOT POUR CHARGES LOURDES

SCP250G5

Capacité de levage
25 000 kg

Moteur
VOLVO TAD881VE

Norme d'émissions
EU Stage V

Puissance
185 kW

SANY

SCP250G5

**De la qualité naît la puissance.
De l'expérience naît la qualité.**

SANY Europe fait partie du groupe SANY, un leader mondial de la fabrication d'engins de chantier, de chariots élévateurs, d'équipements portuaires et d'éoliennes. Dans ce cadre, nous aspirons toujours à livrer des produits sur mesure pour les différents marchés nationaux. Équipés d'une technique performante et innovante. Notre atelier de construction métallique interne ainsi que la conception et la fabrication par nos soins du pont arrière et du châssis en caisson garantissent la conformité à nos propres exigences de qualité élevées. Notre réseau de revendeurs à travers l'Europe accompagne en outre les utilisateurs sur site avec professionnalisme lors de la distribution, de l'assistance et de la maintenance.

5-7%

DU CHIFFRE D'AFFAIRES INVESTIS EN RECHERCHE ET DÉVELOPPEMENT

JUSQU'À

5 ANS DE GARANTIE*

Quality Changes the World

* Uniquement pour les revendeurs participants

**SCP250G5
EN CHIFFRES**

Capacité de levage
25 000 kg

Vitesse de levage
350 mm/s

Vitesse d'abaissement
500 mm/s

Vitesse de
déplacement max.
29 km/h



MANUTENTION SÛRE ET PRÉCISE DE CHARGES LOURDES

Lorsqu'il s'agit de déplacer de lourdes marchandises, le chariot pour charges lourdes SANY est totalement dans son élément. Que ce soit dans un port, une scierie ou un atelier de sidérurgie, pour le chargement d'éléments préfabriqués en béton ou de composants d'éolienne : il se distingue par sa capacité à transporter et à positionner des charges de façon extrêmement précise. Son châssis en caisson fabriqué par nos soins le rend particulièrement stable et grâce aux composants éprouvés, il démontre toute sa fiabilité précisément

en cas d'utilisation continue dans des conditions extrêmes. Cette stabilité est encore renforcée par la répartition optimale du poids. Côté agilité de manœuvre, le vérin de direction double effet et l'angle de braquage permettent la prise de virages serrés. Le chariot pour charges lourdes robuste allie ainsi levage, transport et positionnement précis et sûrs de marchandises à de faibles coûts d'exploitation.



CONFORT D'UTILISATION

LA FACILITÉ DE MANUTENTION DES CHARGES LOURDES REDÉFINIE

Avec son châssis stable, la nouvelle cabine conçue à neuf, de 40 mm plus large, offre un poste de travail encore plus sûr et confortable que son prédécesseur. Le conducteur y bénéficie par exemple d'une climatisation puissante de série, avec écran dédié pour tous les réglages AC. Le joystick ergonomique permet de manier en toute simplicité les différentes fonctions de la fourche. La pédale d'accélération électrique et la pédale de frein/d'embrayage combinée assurent elles le déplacement rapide et sécurisé de l'engin. La colonne de direction facilement pivotante permet en outre une montée et une descente confortables pour le conducteur et vient parfaire ce pack d'options ergonomiques optimisé.



CONFORT D'UTILISATION

Maintenance facilitée

Pour pouvoir accéder facilement à la boîte de vitesses, la cabine peut être basculée par voie hydraulique sur le côté droit.

Les opérations de maintenance courantes sont tout aussi rapides à exécuter grâce aux points de graissage facilement accessibles et au système de graissage dédié aux paliers dissimulés.



Une fiabilité absolue, pour un sentiment de sérénité !

Grâce à la garantie jusqu'à 5 ans* de SANY, vous pouvez vous reposer en toute tranquillité sur votre équipement.

* Uniquement pour les revendeurs participants

CONFORT D'UTILISATION

Tout à portée de vue

Le grand écran tactile 10 pouces, facile d'utilisation et intuitif, est facilement accessible sur la console d'accoudoir droite et comprend également de nombreuses fonctions telles que les essuie-glaces, les feux ou le diagnostic embarqué. Le joystick permet de commander la levée de la fourche, l'inclinaison du mât, l'écartement de la fourche de façon globale ou individuelle ainsi que le déplacement latéral de la fourche, et ce simultanément.



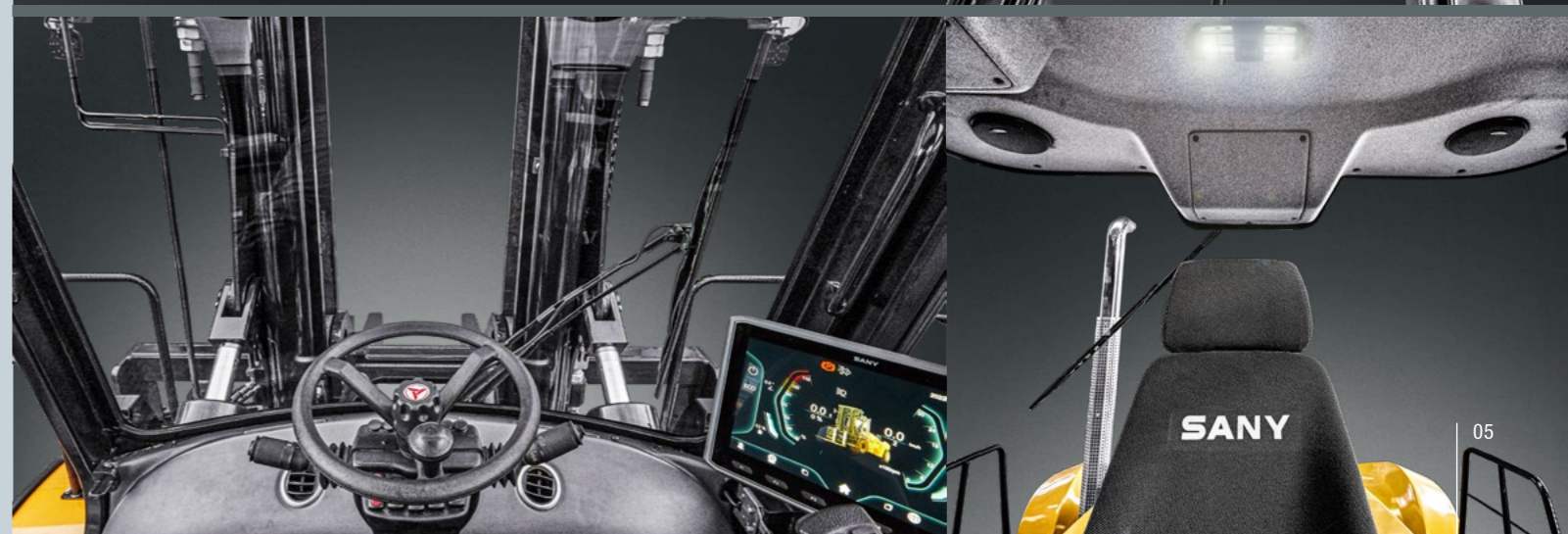
Nos points forts – Vos avantages SANY :

- + Fourches standard (largeur 250 mm, hauteur 110 mm et longueur 2 400 mm) idéales pour les entrées pour fourches d'un conteneur ISO de 20 pieds
- + Connexion « Terminal-West » des fourches pour un changement rapide entre les différents types de fourches (p. ex. mandrin de rouleau)
- + Répartition optimale du poids et réduction de la charge sur le pont avant, pour une usure amoindrie des pneus
- + Vitesse de levage élevée pour un travail rapide
- + Accélération puissante grâce à la boîte de vitesses Powershift à 4 rapports avec convertisseur de couple et passage de rapports automatique

SÉCURITÉ

Une vue optimale pour des travaux en toute sécurité

La large ouverture à l'avant au centre du mât offre une visibilité optimale sur la fourche et la charge. Les conduites hydrauliques sur le mât sont placées à un angle permettant de limiter le moins possible la visibilité à gauche et à droite du mât. À l'arrière, la vitre aux angles arrondis offre au conducteur une vue dégagée lors des marches arrière et manœuvres. Le large toit vitré permet lui une totale visibilité sur les mâts en hauteur. Une vue à 360° unique sur le marché.



MOTEUR

Modèle	VOLVO TAD881VE
Puissance	185 kW/2 200 tr/min
Émissions	EU Stage V
Couple	1 160 Nm/1 200 tr/min
Cylindrée	7 700 cm

BOÎTE DE VITESSES

Type de boîte de vitesses	DANA TE14
Marches avant/arrière	4F/4R

CARACTÉRISTIQUES DE DÉPLACEMENT ET DE LEVAGE

Capacité de levage	25 000 kg
Vitesse de levage sans/avec chargement	350/320 mm/s
Vitesse d'abaissement sans/avec chargement	500/500 mm/s
Vitesse de déplacement sans/avec chargement	29/28 km/h
Franchissement de pente sans/avec chargement	42/25 %
Niveau sonore à l'intérieur de la cabine	74 dB
Hauteur de levage, standard	4 000 mm
Hauteur de levage, en option	6 000 mm

SYSTÈME HYDRAULIQUE

Réservoir d'huile hydraulique	360 l
Réservoir AdBlue	45 l
Réservoir de carburant	400 l

ESSIEUX

Essieu avant	Kessler D91
--------------	-------------

CHARGE PAR ESSIEU

Pont avant avec charge	54 153 kg
Pont arrière avec charge	4 747 kg
Pont avant sans charge	16 192 kg
Pont arrière sans charge	17 708 kg

PNEUS

Dimensions des pneus	14.00-24
----------------------	----------

POIDS DE FONCTIONNEMENT STANDARD

SCP250G5	33 900 kg
----------	-----------

DIMENSIONS

A Longueur totale	8 791 mm
B Largeur totale	3 100 mm
C Hauteur totale	4 300 mm
D Centre de gravité de la charge	1 200 mm
E Empattement	4 300 mm
F Porte-à-faux avant	1 085 mm
G Porte-à-faux arrière	1 005 mm
H Garde au sol min.	300 mm
I Hauteur du siège par rapport au sol	2 040 mm
J Rayon de braquage des pneus intérieurs	940 mm
K Rayon de braquage des pneus extérieurs	6 000 mm
L Largeur de voie avant	2 204 mm
M Largeur de voie arrière	2 450 mm

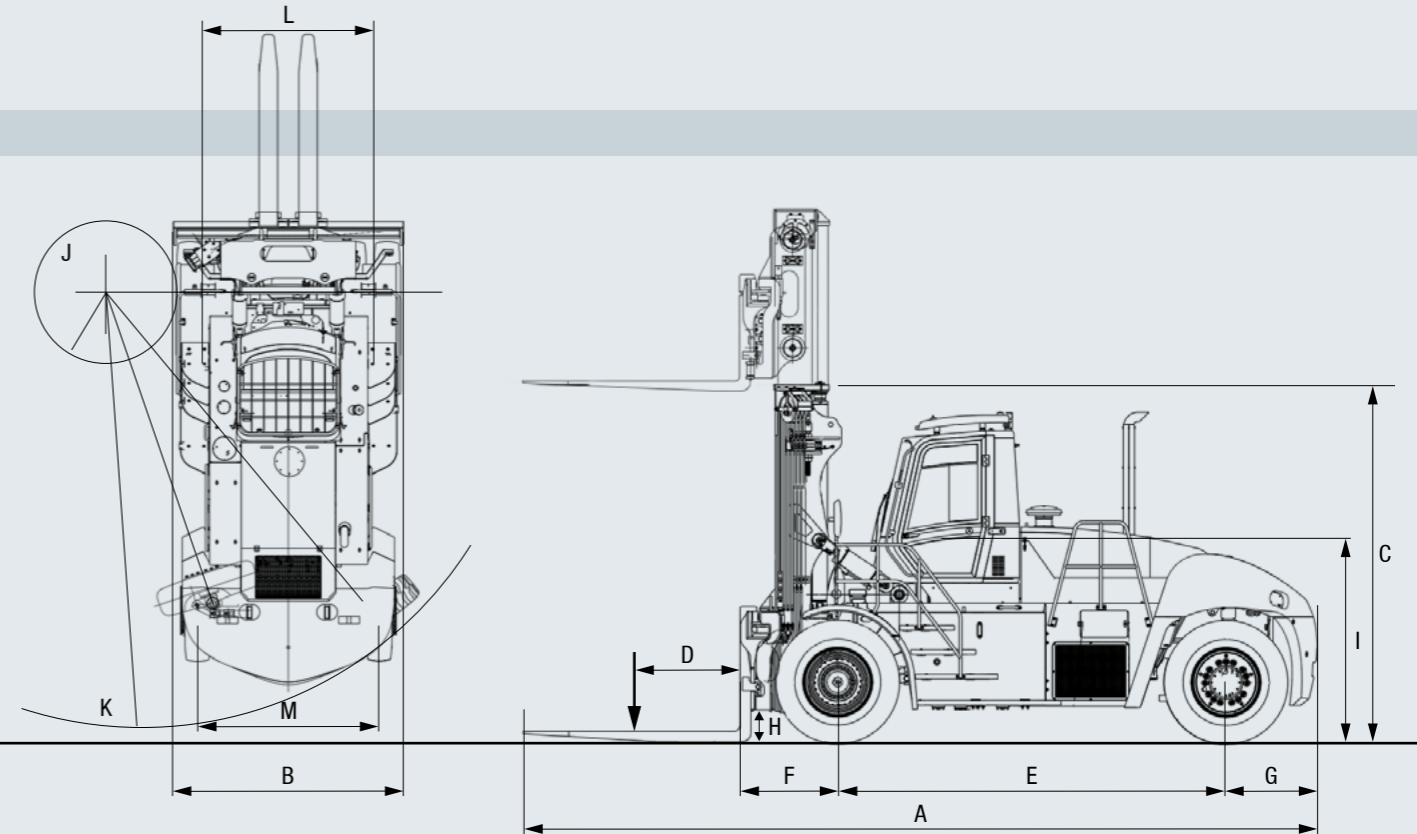
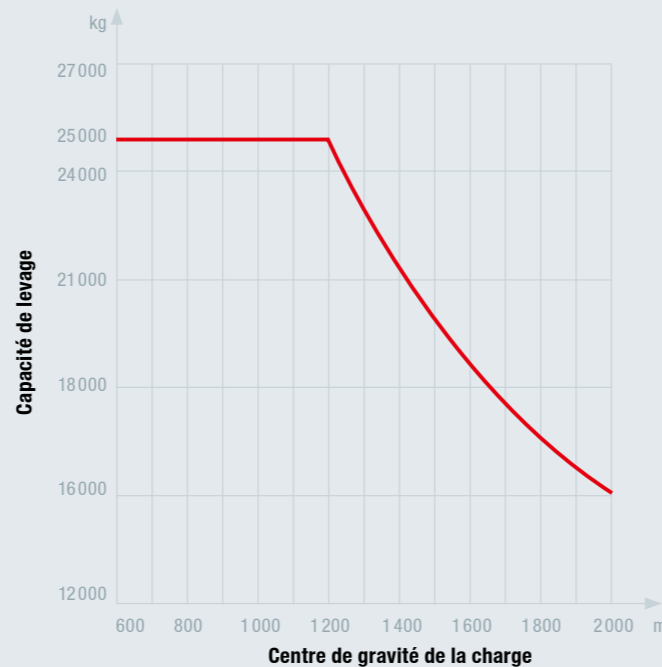


DIAGRAMME DE CHARGE

La distance du centre de gravité de 1 200 mm permet le transport de conteneurs et marchandises de la largeur d'un camion.

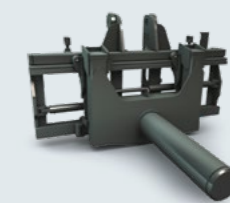


FOURCHE/MÂT

Dimensions de fourche (l x h x L) 250 x 110 x 2 400 mm



Équipement standard – Porte-fourche :
Robuste avec dents de fourche facilement amovibles, dispositif de déplacement latéral et positionnement de fourche inclus.



Équipement standard – Mât duplex :
Garantit une visibilité exceptionnelle.

En option – Autres éléments d'équipement :
Mandrin et autres équipements disponibles sur demande.



En option – Mât duplex avec levée libre :
Vérin de levage pour mât duplex avec levée libre positionné sur le côté du mât afin de garantir une vue sans entrave grâce au dégagement situé au centre du mât.

MÂTS DUPLEX SANS LEVÉE LIBRE

Hauteur de levage	Hauteur du mât rentré	Hauteur du mât déployé
3 500 mm	3 710 mm	5 405 mm
4 000 mm	3 960 mm	5 905 mm
4 500 mm	4 210 mm	6 405 mm
5 500 mm	4 710 mm	7 405 mm
6 000 mm	4 960 mm	7 905 mm

MÂTS DUPLEX AVEC LEVÉE LIBRE

Hauteur de levage	Hauteur du mât rentré	Hauteur du mât déployé	Levée libre
4 000 mm	3 960 mm	5 910 mm	2 050 mm

ÉQUIPEMENT **SCP250G5**



Plus d'options pour encore plus de possibilités

Les chariots pour charges lourdes SANY disposent de série de nombreuses caractéristiques d'équipement. Ils peuvent également être adaptés à des besoins spécifiques pour répondre aux exigences et domaines d'utilisation les plus divers :

CONFORT DE L'OPÉRATEUR/CABINE

Climatisation*	●
Écran tactile couleur 10"	●
Toit vitré avec store et grille de protection	●
Siège conducteur confortable avec dossier haut	●
Suspension pneumatique, soutien lombaire à réglage électrique et siège chauffant	●
Chauffage cabine diesel stationnaire	●
Pack hiver avec préchauffage électrique pour cabine, moteur, diesel et huile hydraulique	●
Radio	●
Porte-documents, support pour tablette	●

SÉCURITÉ

Extincteur 2 l	●
Caméra de recul automatique	●
Détecteurs de distance à l'arrière	●
Surveillance de la pression des pneus	●
Système de caméra à 360°	●
Dispositif d'extinction d'incendie automatique dans le compartiment moteur	●
Interrupteur d'arrêt d'urgence des deux côtés de la machine	●
Limitation de vitesse réglable	●

SYSTÈME HYDRAULIQUE

Système hydraulique à détection de charge	●
Augmentation automatique du régime moteur	●

Équipement standard ● Option ●

* La climatisation contient des gaz à effet de serre fluorés : type de réfrigérant : R134a, potentiel de gaz à effet de serre : 1 300, quantité : 1,6 kg, émissions de CO₂e : 2,08 t

Tous les produits ne sont pas disponibles sur tous les marchés. Dans le cadre de notre processus d'amélioration continue, nous nous réservons le droit de modifier des spécifications et des exécutions sans avis préalable. Les illustrations peuvent contenir des options supplémentaires.

MÂT

Mât duplex pour hauteur de levage de 4 000 mm	●
Sélection de mâts duplex d'une hauteur de levage de 3 500 à 6 000 mm	●
Mât duplex pour hauteur de levage de 4 000 mm avec levée libre	●
Porte-fourche avec dents de fourche d'une longueur de 2 400 mm suspendues	●
Déplacement latéral et réglage de l'écartement des dents	●
Réglage individuel des dents	●

ÉCLAIRAGE DE TRAVAIL

Système d'éclairage LED avec 12 phares	●
Gyrophare	●
Autres phares de travail	●

ÉLECTRONIQUE

Frein à main électrique	●
Arrêt automatique du moteur au point mort	●

ÉQUIPEMENTS SUPPLÉMENTAIRES DE LA MACHINE

Cabine à inclinaison électro-hydraulique	●
Écran externe pour contrôle de maintenance quotidien	●
Installation de graissage centrale automatique	●
Peinture spéciale	●

SANY

Quality Changes the World

SANY EUROPE GmbH

Sany Allee 1
D-50181 Bedburg
Tél. +49 2272 90531 100
Fax +49 2272 90531 109
info@sanyeurope.com
www.sanyeurope.com