

STH625E



SANY

Quality Changes the World

MÁS FUNCIONES MÁS OPCIONES

RENDIMIENTO Y EFICIENCIA AL MÁXIMO NIVEL

Manipulador telescópico totalmente eléctrico: compacto, eficiente y de alta potencia. El modelo STH625E produce menos ruido, menos vibración y menos emisiones. Gracias a sus dimensiones compactas, resulta ideal para su uso en interiores o en otros espacios cerrados, tanto en entornos urbanos como de obra.

TOTALMENTE ELÉCTRICO MANIPULADOR TELESCÓPICO COMPACTO STH625E

Peso operativo
5100 kg
Capacidad de la batería
34 kWh
Potencia hidráulica
32 kW
Horas de trabajo
8

TECNOLOGÍA PROBADA, NUEVA ENERGÍA

CARACTERÍSTICAS PRINCIPALES

Altura de elevación	6 Metros	Tensión de la batería	347 V / 96 AH	Velocidad de desplazamiento	20 kph	Radio de giro	3350 mm
Anchura total	1850 mm	Potencia de tracción	32 kW	Altura sobre cabina	1920 mm	Capacidad de carga	2500 kg

CONFORT OPERATIVO/CABINA

- Pantalla táctil de diez pulgadas y navegación por codificador
- Calefacción y aire acondicionado
- Radio con Bluetooth y micrófono
- Asiento ajustable con suspensión
- Toma de corriente de 12 V
- Parasol, techo y pantalla delantera
- Parabrisas trasero calefactable
- Limpiaparabrisas y lavaparabrisas delanteros, de techo y traseros
- Reposabrazos con compartimento y cargador USB
- Portavasos y portabotellas
- Columna de dirección regulable en todas las posiciones
- Teclado con funciones intuitivas (todo retroiluminado)
- Telemática EVI

LUCES DE TRABAJO

- 7 luces LED de trabajo en cabina y pluma
- Luces de carretera Full LED
- Baliza ámbar intermitente

EQUIPOS DE TRABAJO

- Portahorquillas estándar de enganche rápido Sany con horquillas de 1200 mm
- Portahorquillas Manitou con bastidor de horquillas (opcional)
- Cargador a bordo
- Carga rápida trifásica externa: opcional
- Tres modos de dirección a las cuatro ruedas, a las dos ruedas y en modo cangrejo
- Joystick con control proporcional completo
- Ventilación hidráulica auxiliar desde la cabina

SEGURIDAD

- Certificación CE / UKCA
- ROPS ISO:3471:2008 y FOPS ISO: 3449:2005
- Pantalla y protector de techo (opcionales)
- Alarma de marcha atrás
- Cinturón de seguridad de alta visibilidad
- Cámaras de visión trasera y sensor de distancia integrados
- Interruptor de asiento y baliza verde de "Listo"
- Sistema de control del peso de la carga
- Pantalla del indicador del momento de carga



Fiabilidad absoluta para su tranquilidad

El manipulador telescópico de SANY incluye 3 años, 3.000 horas de garantía* le ofrece la seguridad de que puede confiar plenamente en su equipo. La batería STH265e CATL incluye una garantía de 5 años o 10.000 horas de garantía.

* Válida a través de socios distribuidores autorizados

CARGA EN CUALQUIER LUGAR CON CUALQUIER ENCHUFE

CARGADOR PORTÁTIL SANY PREMIUM
ADAPTADOR DE 4 ENCHUFES - 230V / 370V AC



Tecnología Eléctrica

SANY's electric telehandler offers significant operational benefits:

- + Sin necesidad de cambiar filtros de mantenimiento ni filtros diésel
- + Carga de la batería fácil y rápida
- + Bajos niveles de ruido y vibración
- + Infinitas aplicaciones y usos

Recuperación de energía

Frenado regenerativo y aprovechamiento de las fuerzas de descenso de la pluma.

El sistema de recuperación de energía E-POWER de SANY recupera hasta un 15 % de energía, lo que garantiza que el STH625e sea eficiente y más productivo durante más tiempo.



PARÁMETROS DE RENDIMIENTO

Capacidad máxima de elevación	kg	2500
Capacidad de elevación a altura máxima	kg	2000
Capacidad de elevación al alcance máximo	kg	800
Altura de elevación	mm	6000
Alcance máximo hacia delante	mm	3350
Ángulo de basculamiento del portahorquillas (hacia atrás)°		12
Ángulo de descarga del portahorquillas (hacia adelante)°		117
Nivelación del chasis +/-	°	NA
Radio de giro exterior (4 ruedas directrices)	mm	3350
Caudal hidráulico auxiliar	l/min	80
Presión hidráulica auxiliar	Mpa	270
Nivel de presión sonora en el puesto del operario	Lpa	68
Nivel de potencia sonora al entorno	Lwa	76

PARÁMETROS DE LA PLUMA

Pluma (subir/bajar)	seg	9.4/6.7
Pluma (extensión/retracción)	seg	9.6/6

NEUMÁTICOS

Tipo / tamaño:		12-16.5
----------------	--	---------

PARÁMETROS DE POTENCIA DE TRABAJO

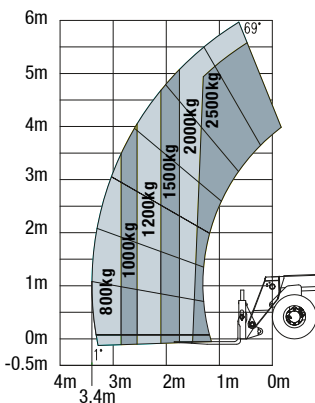
Tensión nominal de la batería	V	347 / 96AH
Tecnología de la batería		LFP
Energía de la batería	kWh	34
Tiempo de recarga (rápida)	H	2
Tiempo de recarga (estándar)	H	8
Tensión de recarga	V	220/370
Potencia del motor de tracción	kW	32

CAPACIDADES DE LLENADO DEL SISTEMA

Sistema hidráulico	litros	70
--------------------	--------	----

CABINA

Cabina certificada ROPS y FOPS conforme a las normas ISO 3471 y ISO 3449.



TRANSMISIÓN

Tipo de transmisión		Eléctrica
Marca de transmisión		Dana 301
Motor de transmisión		Inovance
Potencia de tracción	kW	32
Ejes		Dana 211
Marchas hacia adelante		2
Marchas hacia atrás		2
Velocidad máxima de desplazamiento	kph	20
Freno de estacionamiento		SAHR
Freno de servicio		Multidiscos en baño de aceite

SISTEMA HIDRÁULICO

Tipo de bomba hidráulica		bomba de engranajes
Motor hidráulico		Inovance
Potencia hidráulica	kW	32
Bomba hidráulica		Cassapa
Colector hidráulico		Husco
Presión del sistema	bar	270
Caudal hidráulico	l/min	80

DIMENSIONES

Longitud hasta la parte delantera del portahorquillas	mm	4000
Anchura total	mm	1850
Altura sobre la cabina (sin baliza luminosa)	mm	1920
Altura sobre la cabina (con baliza luminosa)	mm	2010
Distancia entre ejes	mm	2390
Anchura de la cabina	mm	960
Altura libre al suelo	mm	250
Radio de giro (sobre neumáticos)	mm	3300

PUNTOS DE CARGA

Máquina cargada con los modelos de capacidad máxima

Carga por neumático delantero	3300 kg
Carga por neumático trasero	500 kg

Máquina descargada con la pluma en posición de desplazamiento horizontal

Carga por neumático delantero	1225 kg
Carga por neumático trasero	1325 kg