

STH625E



SANY

Quality Changes the World

PLUS DE FONCTIONNALITÉS, PLUS DE POSSIBILITÉS

PERFORMANCE ET EFFICACITÉ AU PLUS HAUT NIVEAU

Chariot télescopique entièrement électrique, compact, efficace et puissant. Le STH625E génère moins de bruit, moins de vibrations et moins de pollution. Ses dimensions compactes le rendent parfait pour travailler en intérieur ou dans d'autres espaces clos, urbains ou de construction.

TÉLESCOPIQUE COMPACT ENTIÈREMENT ÉLECTRIQUE STH625E

Masse opérationnelle
5100 kg
Capacité de la batterie
34 kWh
Puissance hydraulique
32 kW
Autonomie de travail
8 heures

TECHNOLOGIE AVÉRÉE, NOUVELLE ÉNERGIE

CARACTÉRISTIQUES PRINCIPALES

Hauteur de levage 6 mètres	Tension de la batterie 347 V/96 AH	Vitesse de déplacement 20 km/h	Rayon de braquage 3350 mm
Largeur totale 1850 mm	Puissance de traction 32 kW	Hauteur toit cabine 1920 mm	Capacité 2500 kg

CONFORT D'UTILISATION/CABINE

Écran tactile de dix pouces et navigation par encodeur
Chauffage et climatisation
Radio avec Bluetooth et microphone
Siège réglable à suspension
Prise de courant 12 V
Pare-soleil, toit et écran avant
Écran arrière chauffant
Essuie-glace avant, de toit et arrière avec lave-glace
Accoudoir avec rangement et chargeur USB
Porte-gobelets et porte-bouteilles
Colonne de direction entièrement réglable
Fonctions intuitives du clavier (toutes rétro-éclairées)
Télématique EVI

FEUX DE TRAVAIL

7 x Feux de travail LED sur la cabine et la flèche
Feux de route tout LED
Feux jaunes clignotants

ÉQUIPEMENT DE TRAVAIL

Tablier SANY fast fit standard avec fourches de 1200 mm
Tablier Manitou avec cadre de fourches (en option)
Chargeur embarqué
Charge rapide externe triphasée (en option)
Trois modes de direction : 4WS, 2WS et crabe
Joystick entièrement proportionnel
Purge hydraulique auxiliaire depuis la cabine

SÉCURITÉ

Certification CE/UKCA
ROPS ISO : 3471:2008 et FOPS ISO:3449:2005
Protection écran et toit (en option)
Alarme de recul
Ceinture de sécurité Hi-viz
Caméra de recul intégrée et capteur de distances
Interrupteur de siège et balise verte « prêt »
Surveillance du poids de la charge
Affichage d'état de la charge



Fiabilité absolue – pour une tranquillité d'esprit !

Le chariot télescopique SANY est livré avec une garantie de 3 ans ou 3 000 heures*, vous assurant une confiance totale en votre équipement.

La batterie CATL du STH265E bénéficie d'une garantie de 5 ans ou 10 000 heures.

*Avec les partenaires participants

RECHARGEZ PARTOUT AVEC N'IMPORTE QUELLE PRISE

CHARGEUR PORTABLE PREMIUM SANY –
4 ADAPTATEURS DE PRISE – 230V / 370V AC



Technologie électrique

Le chariot télescopique électrique SANY offre des avantages opérationnels significatifs :

- + Aucun entretien ni filtre à diesel à remplacer
- + Recharge de la batterie simple et rapide
- + Faible niveau de nuisances sonores et vibratoires
- + Applications et utilisations infinies

Récupération d'énergie

Freinage régénératif et récupération des forces de descente du bras.

Le système de récupération d'énergie E-POWER de SANY capte jusqu'à 15 % de l'énergie, garantissant ainsi une efficacité et une meilleure productivité du STH625E sur une plus longue durée.



PARAMÈTRES DE PERFORMANCE

Capacité de levage maximale	kg	2500
Capacité de levage à la hauteur maximale	kg	2000
Capacité de levage à la portée maximale	kg	800
Hauteur de levage	mm	6000
Portée maximale avant	mm	3350
Angle de poussée du chariot	°	12
Angle de basculement du chariot	°	117
Mise à niveau du châssis +/-	°	NA
Rayon de braquage extérieur (4WS)	mm	3350
Débit hydraulique auxiliaire	l/min	80
Pression hydraulique auxiliaire	Mpa	270
Nuisance sonore à la conduite	Lpa	68
Nuisance sonore environnement	Lwa	76

PARAMÈTRES DE LA FLÈCHE

Flèche (levage/abaissement)	secondes	9.4/6.7
Flèche (extension/rétraction)	secondes	9.6/6

PNEUS

Type/taille	12-16.5
-------------	---------

INFORMATIONS SUR LA PUISSANCE DE FONCTIONNEMENT

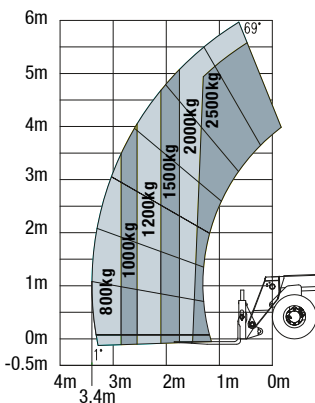
Tension nominale de la batterie	V	347 / 96AH
Technologie de la batterie		LFP
Énergie de la batterie	kWh	34
Temps de recharge rapide	heures	2
Temps de recharge standard	heures	8
Tension de recharge	V	220/370
Puissance du moteur de traction	kW	32

CAPACITÉ UTILE DE REMPLISSAGE

Système hydraulique	litres	70
---------------------	--------	----

CABINE

La cabine est testée selon les normes ROPS et FOPS et conforme aux normes ISO 3471 et ISO 3449



TRANSMISSION

Type de transmission	Électrique	
Marque de transmission	Dana 301	
Moteur de transmission	Inovance	
Puissance motrice	kW	32
Essieux	Dana 211	
Nombre de rapports avant	2	
Nombre de rapports arrière	2	
Vitesse maximale	km/h	20
Frein de stationnement	SAHR	
Frein de service	Multidisque à bain d'huile	

SYSTÈME HYDRAULIQUE

Type de pompe hydraulique	Pompe à engrenages	
Moteur hydraulique	Inovance	
Puissance hydraulique	kW	32
Marque de pompe hydraulique	Cassapa	
Collecteur hydraulique (manifold)	Husco	
Pression du système	bars	270
Débit hydraulique	litres/minute	80

DIMENSIONS

Longueur jusqu'à l'avant du chariot	mm	4000
Largeur totale	mm	1850
Hauteur au-dessus de la cabine sans balise	mm	1920
Hauteur au-dessus de la cabine avec balise	mm	2010
Empattement	mm	2390
Largeur totale de la cabine	mm	960
Garde au sol	mm	250
Rayon de braquage au niveau des pneus	mm	3300

POINTS DE CHARGE

Machine chargée à capacité maximale

Charge par pneu avant	3300 kg
Charge par pneu arrière	500 kg

Machine déchargée avec le bras en position horizontale de transport

Charge par pneu avant	1225 kg
Charge par pneu arrière	1325 kg