

MOVILITY CARE

SANY

supported by **Putzmeister**



WARTUNGS- VERTRÄGE

PLANBARE WARTUNG FÜR BAGGER UND RADLADER



SANY
#MV-CARE: BASIC
WARTUNGSVERTRÄGE





**SANY
#MV-CARE: BASIC**
WARTUNGSVERTRÄGE

UMFANG

**EIN VERTRAG.
ALLES DRIN.**

- + ALLE REGELMÄSSIGEN WARTUNGEN
- + ARBEITSSTUNDEN UND WARTUNGSTEILE
- + ÖLE UND FLÜSSIGKEITEN INKL. ENTSORGUNG
- + JÄHRLICHE UVV-PRÜFUNG IM RAHMEN DER WARTUNG
- + ANFAHRT INKLUSIVE*

* Für Mini- und Kompaktbagger optional auch ohne Anfahrt verfügbar

WARUM MOVILITY CARE?

**VORSORGE LOHNT SICH –
TAG FÜR TAG.**

MOVILITY CARE ist das neue Servicekonzept von SANY für die DACH-Region. Es wurde entwickelt für Unternehmen, deren Maschinen täglich im Einsatz sind und die keine Zeit für Ausfälle haben.

Mit den Wartungsverträgen übernehmen wir die komplette regelmäßige Wartung und die gesetzlich vorgeschriebene UVV-Prüfung Ihrer SANY Bagger und Radlader. Und das ohne versteckte Zusatzkosten und ohne komplizierte Abrechnung – Sie planen die Wartung, wir übernehmen die Wartung.

MOVILITY CARE entlastet Sie von organisatorischem Aufwand und sorgt dafür, dass Ihre Flotte dauerhaft leistungsfähig bleibt – egal ob im GaLa-Bau, im Hoch-, Tief-, Straßen- oder Leitungsbau etc.



HIGHLIGHTS

RUNDUM SORGLOS

- + **Mehr Effizienz**
Service vor Ort* durch zertifizierte SANY Experten
- + **Mehr Sicherheit**
Die jährliche UVV-Prüfung ist bereits integriert
- + **Mehr Planungssicherheit**
Fixe, transparente Kosten statt individueller Wartungsrechnungen
- + **Mehr Investitionsschutz**
Wartungsteile, Betriebsstoffe und Arbeitsleistungen sind enthalten – keine unerwarteten Zusatzkosten
- + **Mehr finanzielle Sicherheit**
Langfristige finanzielle Sicherheit durch garantierte Preisstabilität – ohne Inflationsrisiko
- + **Hohe Verfügbarkeit**
Regelmäßige Wartung reduziert Ausfälle und verlängert die Lebensdauer Ihrer Maschinen

* In der DACH-Region

EINFACHE ABWICKLUNG

WARTUNG, DIE PASST

- + Laufzeit von 3 oder 5 Jahren bei individueller Auslastung
- + Abrechnung monatlich oder quartalsweise
- + Klare, transparente Vertragsstruktur
- + Einfache Verwaltung – volle Kostenkontrolle direkt von Anfang an



MOVILITY CARE



WARTUNG OHNE UMWEGE



Wir kümmern uns um die Wartung – für Bagger oder Radlader, Diesel oder Elektro, damit Sie sich zuverlässig um Ihre Projekte kümmern können. MOVILITY CARE ist die einfache Antwort auf alle Fragen von hoher Verfügbarkeit.



Unsere Highlights – Ihre SANY Plus-Vorteile:

- + Service vor Ort*
- + Jährliche UVV-Prüfung inklusive
- + Transparente Kosten
- + Keinerlei Zusatzkosten
- + Garantierte Preisstabilität
- + Höhere Maschinenverfügbarkeit

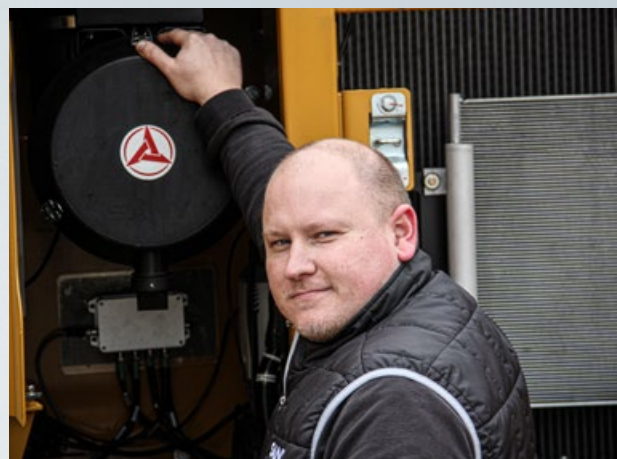


**SANY
#MV-CARE: BASIC**
WARTUNGSVERTRÄGE

Jetzt starten und einfach warten lassen

Sprechen Sie mit Ihrem SANY Händler und lassen Sie sich ein individuelles Angebot für Ihre Maschinen erstellen.

Mit unseren Wartungsverträgen sichern Sie sich mehr als nur Wartung – Sie investieren in den reibungslosen Betrieb Ihrer Bagger und Radlader.



»Ihre Maschinen verdienen mehr als starre Serviceintervalle und ungeplante Stillstände. Sie brauchen Verlässlichkeit und Planbarkeit. Und einen Partner, der mitdenkt.«

*In der DACH-Region

SIE HABEN WEITERE FRAGEN ZU SANY MOVILITY CARE?

Dann nehmen Sie Kontakt zu uns auf. Wir beraten Sie ganz individuell zu Ihrer Maschinenflotte.



www.sanyeurope.com/mv_care

SANY

supported by **Putzmeister**

Putzmeister Concrete Pumps GmbH
Niederlassung Bedburg
Sany Allee 1
D-50181 Bedburg
fon +49 7127 599 – 0
pcp@putzmeister.com
www.sanyeurope.com