

SY215E

SANY

supported by **Putzmeister**



KRAFTVOLL UNTER STROM

BEWÄHRTE TECHNOLOGIE. INNOVATIVER ANTRIEB.

BAUMASCHINEN



**BATTERIEELEKTRISCHER
RAUPENBAGGER
SY215E**

Schalldruckpegel
70 db(A)

Maximalleistung
150 kW

Löffelkapazität
1,1 m³

Betriebsgewicht
23200 kg

SANY

supported by **Putzmeister**

SANY & Putzmeister: doppelt erstklassig – bei Vertrieb, Service und Ersatzteilen

Mit weit mehr als 500.000 produzierten Baggern gehört SANY zu den weltweit führenden Herstellern von Baumaschinen. Zu den in der Praxis bewährten Produkten bietet SANY einen umfassenden Service. Aufbauend auf der langjährigen Partnerschaft zwischen SANY und Putzmeister werden alle SANY Bagger in der DACH-Region organisatorisch unter dem Dach von Putzmeister geführt. Durch diesen Verbund profitieren unsere Kunden von noch mehr Kontinuität und Zuverlässigkeit in der Betreuung, unter anderem aufgrund der Erweiterung unseres Servicenetzwerks durch die Eingliederung der SANY Serviceniederlassungen für Kundendienst, Ersatzteilversorgung und Reparaturen.

> 500 000
PRODUZIERTE SANY BAGGER
WELTWEIT

5–7%
SANY UMSATZ FÜR FORSCHUNG
UND ENTWICKLUNG

5 JAHRE
GARANTIE



SY215E HARD FACTS

Max. Löffel-Losbrechkraft
138 kN (ISO)

Max. Stiel-Reißkraft
103 kN (ISO)

Schwenkgeschwindigkeit
11,3 U/min

Max. Fahrgeschwindigkeit
5,4 km/h



LEISTUNGSSTÄRKE MIT MINIMALLEN EMISSIONEN

Bewährte Raupenbagger-Technologie von SANY trifft auf die Vorteile des batterieelektrischen Antriebs. Auf der einen Seite steht die robuste und hochwertige Verarbeitung, die alle Anforderungen im harten Baustellenalltag locker wegsteckt. Auf der anderen Seite überzeugt der leistungsstarke Elektromotor, der nicht nur besonders leise und vibrationsarm arbeitet, sondern auch noch die Betriebskosten deutlich senkt.

Die Flexibilität des SY215E wird durch den rein batterieelektrischen Antrieb beeindruckend gesteigert. Der neue SANY Raupenbagger kann überall dort eingesetzt werden, wo es darum geht, Schadstoffemissionen zu vermeiden und Lärm zu minimieren. Er ist die perfekte Lösung für Arbeiten in der Innenstadt, auf Nachtbaustellen und sogar innerhalb von Gebäuden. Auch in sensibler Umwelt kann er bedenkenlos eingesetzt werden, da kein Kraftstoff an Bord ist, der auslaufen kann.



ENERGIEVERSORGUNG

AUSDAUERND EINSATZSTARK

Das innovative Batteriesystem überzeugt mit seiner hohen Leistungsdichte, der langen Laufzeit und kurzen Ladezeit. Letztere beträgt an einem Schnelllader gerade mal 30 Minuten (von 10 % auf 80 %).

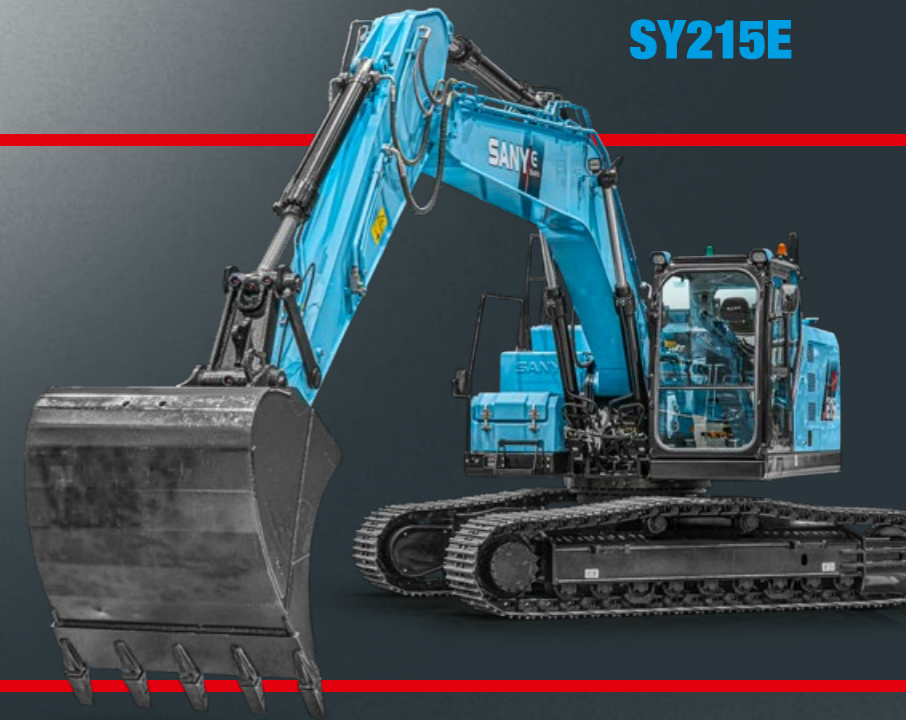
In jedem Fall ist der batterieelektrische Bagger schnell betriebsbereit und arbeitet mit einer vollen Batterieladung 6 bis 8 Stunden im Dauerbetrieb – genug für einen ganzen Arbeitstag. Dazu wurde die bewährte Technik für

den elektrischen Antrieb optimiert und ganz auf Ausdauer ausgelegt. Herzstück der intelligenten Energieaufnahme ist das integrierte Multi-in-One-Steuergerät. Es regelt Funktionen des batterieelektrischen Antriebs, der Niederspannung-Stromversorgung und der Fahrzeugsteuerung sowie die Zusatzfunktionen des Vorladens. Durch das Temperaturmanagement während des Betriebs – und des Ladevorgangs – wird eine hohe Langlebigkeit der Batterie erreicht.

ÖKONOMIE

WIRTSCHAFTLICHKEIT DURCH HÖCHSTE EFFIZIENZ

Graben, laden, abrechen, transportieren, hämmern ... Der SANY SY215E packt bei den unterschiedlichsten Aufgaben ohne Kompromisse an. Und das ohne lange Umrüst- und Wartezeiten. Dank der umfangreichen Standardausstattung und Vorrüstung der Schnellwechslerhydraulik können viele Anbaugeräte aufgenommen werden. Verschiedene Arbeitsmodi gewährleisten jederzeit optimale Effizienz.



VERARBEITUNG

Strapazierfähig und robust – Der SY215E wird überall dort eingesetzt, wo's richtig zur Sache geht. Deshalb muss er auch einiges aushalten. Für ihn kein Problem, denn mit seinem verstärkten **Unterwagen** und der **hervorragenden Verarbeitungsqualität** ist er genau der Richtige für den harten Baustellenalltag.

BEDIENKOMFORT

Komfortabler Arbeitsplatz – Die Kabine des SY215E lässt keine Wünsche offen. Vom luftgefederten, beheizten Sitz aus lassen sich alle Bedienelemente bequem erreichen. Das gilt auch für **Wartung und Service**: Durch die großen und gut zugänglichen Wartungsklappen und die übersichtliche Anordnung der wichtigsten Komponenten sind diese Arbeiten **einfach und schnell** erledigt.

ENERGIEVERSORGUNG

Powerpack – Der SY215E arbeitet mit innovativer Hochvolttechnologie. Die nutzt nicht nur die gespeicherte Energie wesentlich effizienter; die zukunftsweisende Batterie bietet mit 3 500 bis 5 000 Ladezyklen auch eine überzeugend lange Lebensdauer.



SICHERHEIT

Produktionsfaktor Sicherheit – Nur wer sicher arbeitet, arbeitet auch wirtschaftlich. Deshalb ist im **großen Sicherheitspaket** von LED-Arbeitsscheinwerfern und einer Rundumkennleuchte über das Ausleger-Sicherheitsventil und die Überlastwarnung beim Anheben bis zu den drei Kameras alles **serienmäßig** dabei.

KOMPONENTEN

Perfektes Duo – Der Permanentmagnet-Synchronmotor und die Hochvoltbatterie von CATL, einem der weltweit führenden Hersteller in der Batterietechnik, bilden ein optimal abgestimmtes System.

ÖKONOMIE

Weniger ist mehr – Das hocheffiziente Batterie- und Antriebssystem rechnet sich: Gegenüber konventionellen Antrieben werden **mehr als 30% der Energiekosten** eingespart und bei den **Wartungskosten werden sogar Einsparungen von mehr als 50%** erreicht. Das alles führt auf kurze wie lange Sicht zu enormen Kosteneinsparungen.

ÖKONOMIE

ALLES IM BLICK, ALLES IM GRIFF



Effizientes Arbeiten auf der Baustelle – das heißt immer auch, schnell und zuverlässig zu arbeiten. Beispielsweise lassen sich beim SY215E über zwei proportionale Zusatzsteuerkreise die gewünschten Arbeitsdrücke und Ölmengen für bis zu fünf Anbaugeräte pro Kategorie abspeichern. Dazu wird einfach der Name des Werkzeugs im hochauflösenden 10"-Touchdisplay eingegeben und der gewünschte Wert zugeordnet. Das macht einen Wechsel der Anbaugeräte auf der Baustelle schnell und unkompliziert – Zeitaufwand und Kosten können deutlich reduziert werden. Außerdem erlaubt das große Touchdisplay durch das einfach aufgebaute Menü eine intuitive Navigation sowie die Überwachung aller wichtigen Parameter.



Absolute Zuverlässigkeit – für ein gutes Gefühl!

Die 5-Jahres-Garantie von SANY gibt Ihnen die Sicherheit, dass Sie sich voll und ganz auf Ihre Ausrüstung verlassen können.

ÖKONOMIE

Gut gewechselt

Die Vorbereitung für den hydraulischen Schnellwechsler ist serienmäßig mit an Bord und in das Bedienkonzept integriert. Die leistungsstarke Hydraulikanlage ist zudem mit zahlreichen Funktionen ausgestattet, die dem Raupenbagger zu höchster Flexibilität verhelfen. So wird das Wechseln der Werkzeuge noch schneller, da beispielsweise beim Wechsel von Hammer- auf Scherenhydraulik die Umstellung des Hammerventils ganz einfach per Tastendruck im Display erfolgt. In Verbindung mit entsprechenden Schnellwechselsystemen der Anbaugeräte kann die Umrüstung damit komplett von der Kabine aus erfolgen.



BEDIENKOMFORT

DIE NEUE KOMFORTZONE

Damit sich der Fahrer voll und ganz auf seine Arbeit konzentrieren kann, muss er zunächst einmal gut sitzen. Der individuell verstellbare, luftgefederte Sitz bietet einen komfortablen Arbeitsplatz, von dem aus sich alle Bedienelemente bequem erreichen lassen. Im Mittelpunkt steht neben der ergonomischen Bedienung auch das 10"-Touchdisplay. Es ermöglicht dank intuitiver Bedienung die einfache Einstellung aller relevanten Maschinenparameter, und dies in allen gängigen europäischen Sprachen. Darüber hinaus gibt es die Bilder der drei Kameras gestochen scharf wieder. Die Konsolen bewegen sich mit dem Sitz auf und ab, um auch bei Stößen wegen des rauen Untergrunds den Bediener bestens zu schonen.

Eine Klimaautomatik, die selbst im Hochsommer für angenehme Temperaturen sorgt, die leistungsstarke Heizung und das Radio mit einer Bluetooth-Schnittstelle für eigene Audiogeräte gehören ebenso zum Serienumfang wie die großen Staufächer für alles, was man schnell zur Hand haben muss.

BEDIENKOMFORT

Wartungszeiten minimieren, Betriebszeiten maximieren

Gegenüber einem Verbrennungsmotor werden die Wartungs- und Servicearbeiten dank des wartungsfreien Elektromotors deutlich reduziert. Alle verbleibenden relevanten Komponenten sind leicht zugänglich und können effizient und sicher gewartet werden. Das minimiert unproduktive Standzeiten und erhöht die Verfügbarkeit der Maschine. Die Routinekontrollen gehen schnell, unkompliziert und sicher von der Hand, dank Handläufen und rutschfester Trittplächen.



Unsere Highlights – Ihre SANY Plus-Vorteile:

- + Extrem geringer Wartungsaufwand
- + Betriebskosteneinsparung durch Verringerung der Energiekosten (mehr als 30%) und Wartungskosten (mehr als 50%)
- + Null Schadstoffemissionen
- + Schnelle Ladezeiten mit Batteriekapazität für einen ganzen Arbeitstag
- + Sehr geringes Arbeitsgeräusch
- + 5 verschiedene Anbaugeräte pro Kategorie programmierbar (Name, Druck, Ölmenge)

ÖKONOMIE

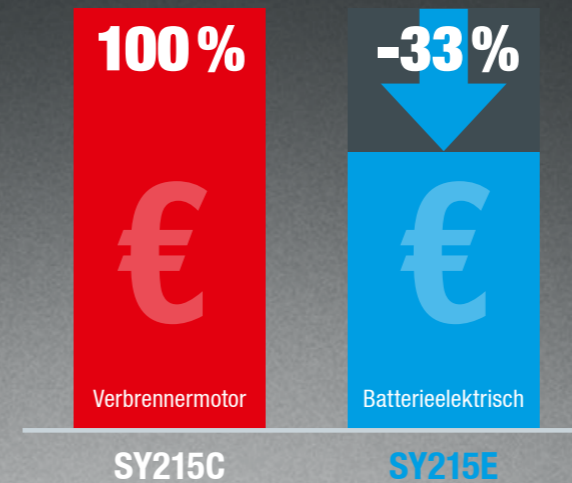
GUT GESPART

Im Vergleich zu Maschinen mit Verbrennungsmotor senkt der rein batterieelektrische Betrieb die direkten Energiekosten um mehr als 30%. Obendrein wird bei der Wartung kräftig gespart, da der Antrieb nahezu wartungsfrei ist. Hier muss nur das Hydrauliksystem gewartet werden – die Gesamtwartungskosten sinken dadurch deutlich um mehr als 50%.

ÖKONOMIE

Extrem niedrige Betriebskosten

Gegenüber einer herkömmlichen Maschine mit Verbrennungsmotor kann der SY215E mit einer deutlichen Reduzierung der gesamten Betriebskosten um ca. 33% punkten!



KOMPONENTEN

Laden mit System – stark, sicher, standardisiert

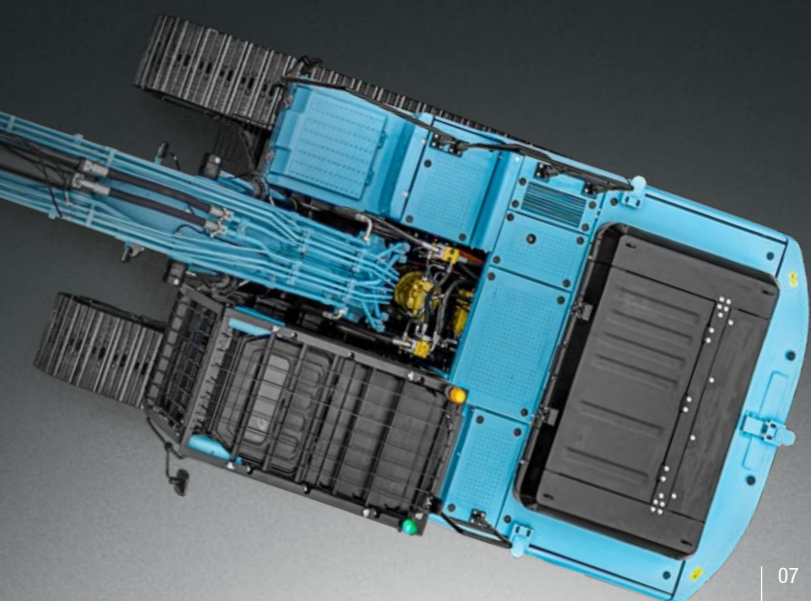
Der SY215E ist mit einer leistungsstarken 422-kWh-LFP-Batterie (Lithium-Eisenphosphat) ausgestattet. LFP gilt als besonders sicher und langlebig, ist thermisch stabil (keine Selbstentzündung möglich) und verzichtet vollständig auf Kobalt und Nickel – ein Plus für Umwelt und Nachhaltigkeit. Auch beim Laden überzeugt der SY215E mit einem durchdachten Konzept: Zwei CCS-Anschlüsse ermöglichen eine Schnellladung mit bis zu 2 x 150 kW. Dank Standardisierung ist das System mit gängigen Ladepunkten kompatibel – ideal für den flexiblen Einsatz auf der Baustelle. Ein effizienter Ladebetrieb der Maschine ist bereits mit einer elektrischen Infrastruktur ab 40 kW Ladeleistung bei 63 Ampere möglich.



SICHERHEIT

In jeder Hinsicht beste Sicht

Die flach konzipierte Motorabdeckung erlaubt die Sicht auf den rückwärtigen Arbeitsraum. Damit das auch bei schlechten Lichtverhältnissen gewährleistet ist, sorgt der SY215E im Fall der Fälle selbst für ausreichend Licht. Je zwei LED-Dachscheinwerfer und zwei LED-Scheinwerfer auf dem Ausleger sowie einer im Oberwagen und ein nach hinten gerichteter LED-Scheinwerfer beleuchten die Arbeitsumgebung. Die hochwertigen LED-Leuchten überzeugen durch ihre geringe Leistungsaufnahme sowie extreme Langlebigkeit – und sind praktisch wartungsfrei. Für zusätzliche Sicherheit sorgen drei Kameras, die alle schlecht einsehbaren Bereiche der Maschine ins Blickfeld rücken. Durch einfaches Tippen können die Bilder kombiniert oder einzeln auf dem hochauflösenden Display angezeigt werden.



MOTOR

Modell	VMAX
Typ	Permanentmagnet-Synchronmotor
Dauerleistung	150 kW / 1 800 U/min
Max. Drehmoment	1 500 Nm
Betriebsspannung	618 V
Max. Ladeleistung	300 kW
Batterie	422 kWh / LFP

HYDRAULIKSYSTEM

Hauptpumpen	2 × Verstell-Axialkolbenpumpen mit elektronischer Regelung
Max. Ölfluss	2 × 222 l/min

SERVICEFÜLLMENGEN

Hydrauliköltank	230 l
-----------------	-------

LEISTUNG

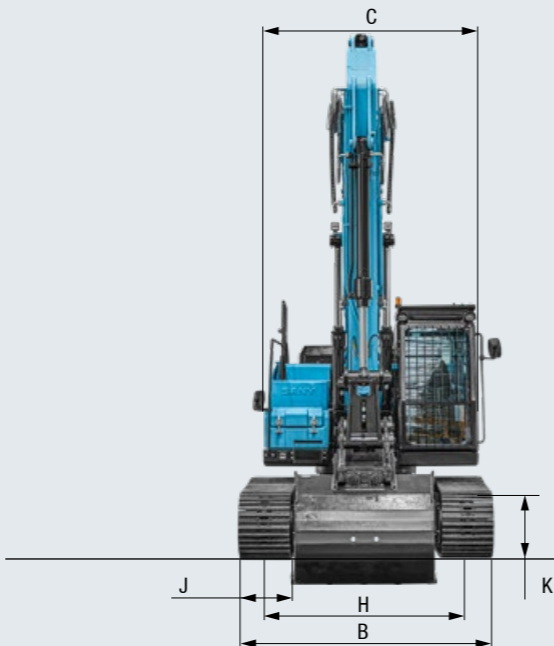
Schwenkgeschwindigkeit	11,3 U/min
Max. Fahrgeschwindigkeiten	3,3 km/h / 5,4 km/h
Max. Traktionskraft	220 kN
Steigvermögen	70 % (35°)
Löffelkapazität	1,1 (0,8 – 1,2) m³
Bodendruck	0,47 kg/cm²
Löffel-Losbrechkraft ISO	138 kN
Stiel-Reißkraft ISO	103 kN

UNTER- UND OBERWAGEN

Auslegerlänge	5 700 mm
Stiellänge	2 925 mm
Laufrollen	9
Stützrollen	2
Schwenkwerk	Planetengeriebe angetrieben durch einen Axialkolbenmotor; automatische Feststellbremse wird hydraulisch gelöst

BETRIEBSGEWICHT

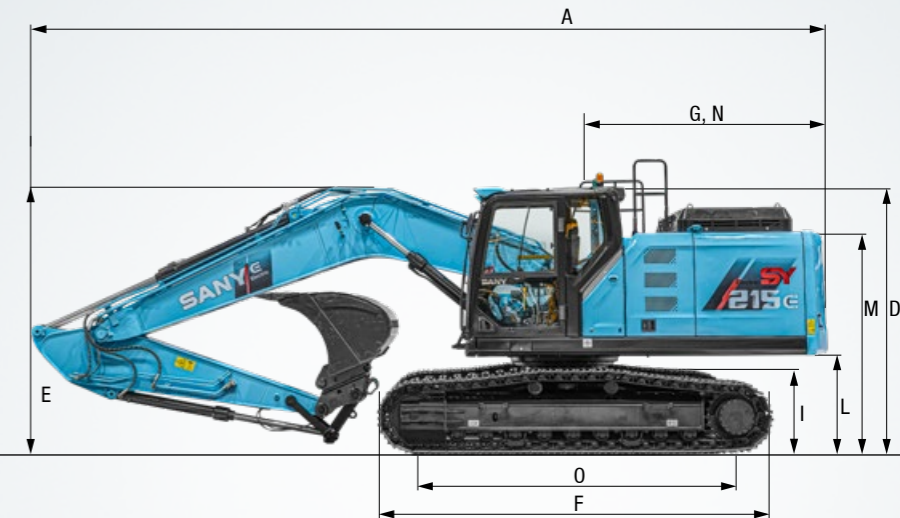
SY215E 23 200 kg



ABMESSUNGEN

A Gesamtlänge	9 910 mm
B Gesamtbreite*	2 980 mm
C Gesamtbreite des Oberwagens	2 753 mm
D Gesamthöhe über Kabine	3 075 mm
E Gesamthöhe des Auslegers	3 170 mm
F Unterwagenlänge	4 250 mm
G Länge hinten	3 125 mm
H Spurweite	2 380 mm
I Kettenhöhe	923 mm
J Kettenplattenbreite	600 mm
K Min. Bodenfreiheit	468 mm
L Bodenfreiheit Heckgewicht	1 130 mm
M Motorhaubenhöhe	2 630 mm
N Heckschwenkradius	3 125 mm
O Abstand (Mitte) Kettenrad zu Leitrad	3 640 mm

* Bei 600 mm Kettenplattenbreite



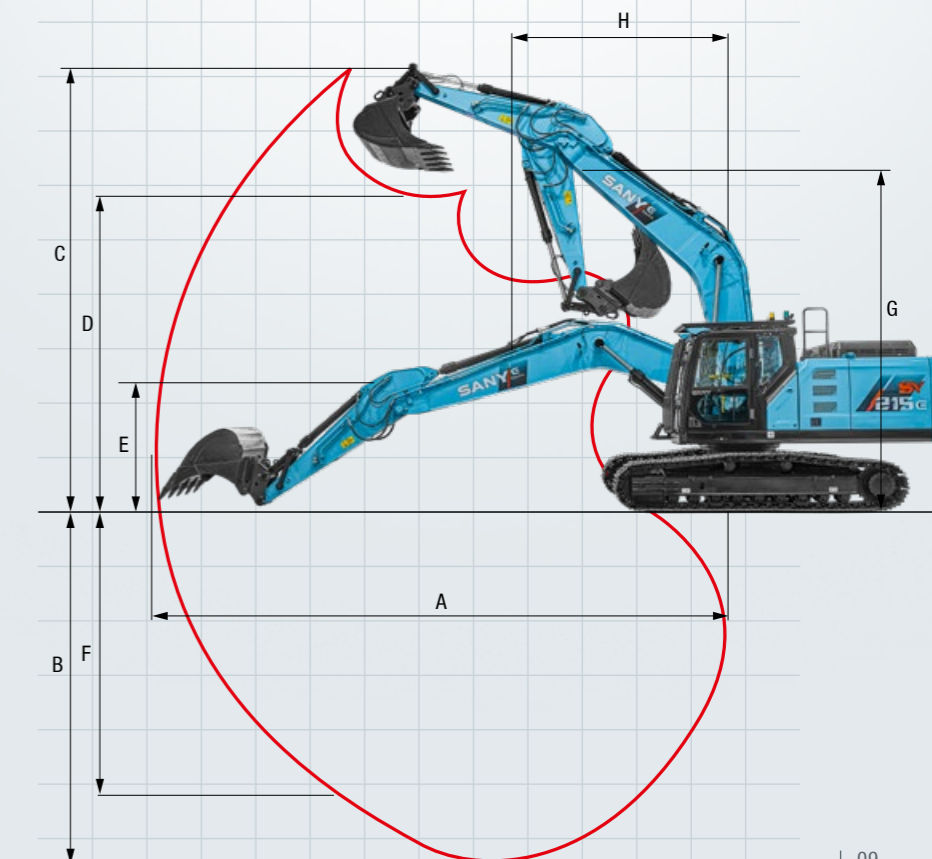
HUBLEISTUNGEN*

Lastpunkt-höhe	Radius				Max. Reichweite						
	3,0 m	4,5 m	6,0 m	7,5 m	Kapazität						
7,5 m kg			4439	4439	3142	3142	6275				
6,0 m kg			5210	4631	3143	3143	7360				
4,5 m kg			5905	4466	4636	3133	8025				
3,0 m kg	8686	6388	6380	4225	4523	3031	3182	2540	8370		
1,5 m kg	9504	5894	6112	3985	4396	2914	3381	2450	8435		
Bodenlinie kg	6663	6663	9129	5577	5922	3816	4296	2822	3717	2494	8230
-1,5 m kg	10709	10353	9085	5541	5840	3743	4275	2803	4110	2703	7730
-3,0 m kg	16361	10539	9156	5600	5882	3780			4996	3295	6870
-4,5 m kg	14692	10913	9415	5819					6959	4477	5485

* Bei 600 mm Kettenplattenbreite

ARBEITSBEREICH

A Max. Reichweite	10 280 mm
B Max. Grabtiefe	6 255 mm
C Max. Reichhöhe	9 600 mm
D Max. Schütthöhe	6 576 mm
E Min. Schütthöhe	2 392 mm
F Max. Grabtiefe vertikale Wand	6 225 mm
G Gesamthöhe bei min. Schwenkradius	7 680 mm
H Min. Schwenkradius	3 730 mm



Das vielseitige Kraftpaket

Mit Extras müssen Sie sich beim SANY SY215E nicht groß beschäftigen. Er hat serienmäßig alles dabei, was Sie für ein angenehmes, komfortables Arbeiten benötigen.



BEDIENKOMFORT / KABINE

Heizung	●
Klimaautomatik*	●
Radio mit Lautsprecher	●
Armlehnen, einstellbar	●
12-V-Anschluss	●
USB-Anschluss / Bluetooth (Musik)	●
Luftgefederter Sitz	●
Beheizter Sitz	●
Scheibenwischer	●
Zusatzsteuerkreis 1 auf Joystick	●
Zusatzsteuerkreis 2 auf Joystick	●
Dachfenster aufstellbar	●
Integriertes Kühlfach	●
10"-Touchdisplay	●

ARBEITSAUSRÜSTUNG

Sicherheitsventile an Arm und Stiel	●
Doppeltwirkender Hydraulikkreis für Schnellwechsler inkl. Verrohrung	●
Brecher und Scherenkreis proportional auf Joystick inkl. Verrohrung	●
Rotationskreis proportional auf Joystick inkl. Verrohrung	●
Ölflussmenge einstellbar für Anbaugeräte	●
Öldruck einstellbar für Anbaugeräte	●

UNTERWAGEN

Stahlkette 600	●
Zurrösen	●

Standardausstattung ● Sonderoption ●

Die Standard- und Sonderoptionen weichen je nach Auslieferungsland voneinander ab. Bitte wenden Sie sich bei Fragen direkt an Ihren Händler.
* Die Klimaanlage enthält fluoridierte Treibhausgase: Kältemitteltyp: HFC-134a, Treibhauspotenzial: 1 430, Menge: 0,9 kg, CO₂e: 1,29 t

ARBEITSBELEUCHTUNG

2 x Arbeitsscheinwerfer LED – Dach vorne	●
2 x Arbeitsscheinwerfer LED – Ausleger	●
Arbeitsscheinwerfer LED – Plattform	●
Arbeitsscheinwerfer LED – Dach hinten	●

HYDRAULIKSYSTEM

Schwenkbremse	●
2 Fahrgeschwindigkeiten	●
Verrohrung für Zusatzsteuerkreis 1	●
Verrohrung für Zusatzsteuerkreis 2	●
Hydraulische Vorsteuerung der Joysticks	●

SICHERHEIT

Batterietrennschalter	●
Fahralarm	●
Rundumkennleuchte	●
Kamera (hinten)	●
Kamera (rechts)	●
Kamera (links)	●
Handläufe	●
Abschließbare Hauben	●

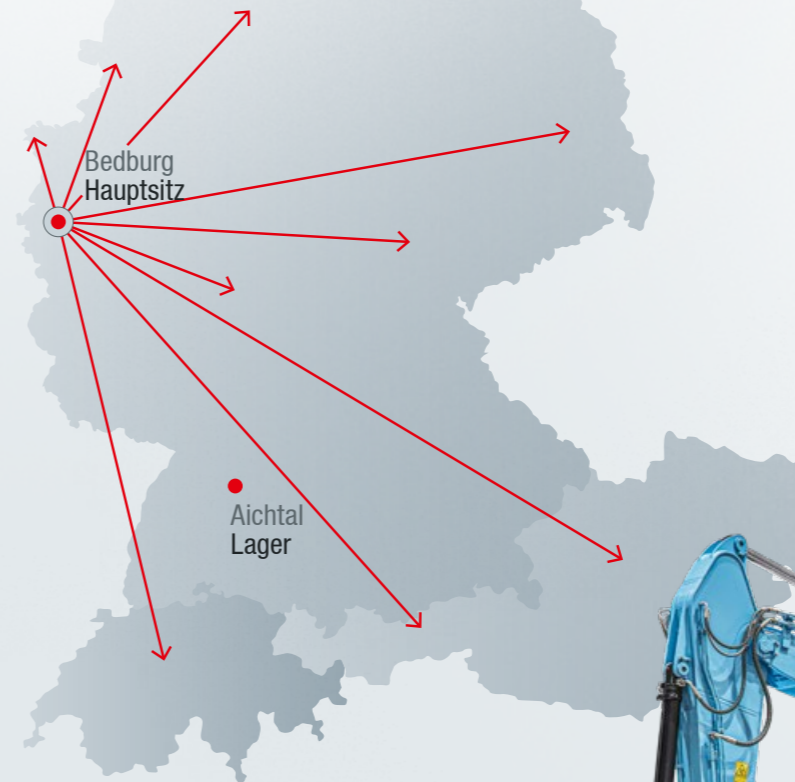
TOP SANY SERVICES

Schnelle Hilfe, eine zielführende Beratung und die zuverlässige Versorgung mit Ersatzteilen – das steht für Premium-Service. Zugleich ist das die Basis für Zuverlässigkeit und maximale Verfügbarkeit über einen sehr langen Zeitraum hinweg.



SANY – flexibel, schnell und immer für Sie da

Profitieren Sie von den Synergien des Händler- und Service-netzes von SANY und Putzmeister – und von einer erstklassigen Rundumbetreuung.



Ihre SANY Plus-Vorteile:

- Attraktive Angebote für Finanzierung und Versicherung
- Flächendeckendes Händlernetz garantiert Wartung und Support
- Umfangreiche Dokumentation für alle SANY Maschinen
- Kurze Lieferzeiten bei der Teileversorgung durch Vertragspartner vor Ort und die Putzmeister Organisation
- Kontinuierliche Schulung unserer zertifizierten Händler
- Höchste Qualität und optimale Leistung durch SANY Original-Ersatzteile

Die Teileversorgung – schnell und zuverlässig

Mit dem Kauf eines vollelektrischen SANY Raupenbaggers haben Sie eine Investition in die Zukunft getätigt. Die schnelle Verfügbarkeit von Ersatzteilen garantiert Ihnen geringe Stillstand- oder Ausfallzeiten.



Lückenlos und schwarz auf weiß

Für alle vollelektrischen SANY Raupenbagger stehen Ihnen Handbücher und Dokumente zur Verfügung, die Sie beim Betrieb, bei Wartung, Service und Reparatur unterstützen: Dazu gehören Betriebs- und Wartungsanleitungen und technische Spezifikationen.





VOLL UNTER STROM AUF JEDER BAUSTELLE

Der SANY SY215E bringt mehr Power in die Elektromobilität auf Baustellen. Als leistungsstarker Allrounder verbindet er Flexibilität und Kraft und kann eine Vielzahl von Aufgaben in den verschiedensten Anwendungen erledigen. Vor allem im innerstädtischen Bereich sammelt er mit null Schadstoffemissionen und reduzierter Lärmbelastung zusätzliche Pluspunkte.

STRAPAZIERFÄHIG UND ROBUST

Der SY215E muss im harten Baustellenalltag einiges aushalten. Dafür ist er bestens gerüstet. Hochwertige Materialien und eine sorgfältige Verarbeitung sind seine Basis für eine lange Lebensdauer.

KOMFORTABLER ARBEITSPLATZ

Eine gute Ergonomie macht sich dadurch bemerkbar, dass die Bediener auch nach Stunden noch konzentriert arbeiten können. In der Kabine des SY215E sind deshalb Sitz und Bedienelemente für die Anforderungen in der Praxis konstruiert. Alle Maschineneinstellungen können bequem über den hochauflösenden und intuitiv zu bedienenden 10"-Touchscreen vorgenommen werden.

WENIGER IST MEHR

Leistung ohne Emissionen. Und mit satten Betriebskosteneinsparungen durch Verringerung der Energiekosten um mehr als 30 % und Wartungskosten um mehr als 50 %.

POWERPACK

Innovative Hochvolttechnologie gewährleistet, dass die Maschine auf der Baustelle kräftig und ausdauernd zupacken kann. Schnelle Ladezeiten und lange Lebensdauer inklusive.

PRODUKTIONSAKTOR SICHERHEIT

Der clevere Kabinenaufbau erlaubt eine freie Sicht auf die Arbeitsfläche und die drei serienmäßigen Kameras sorgen für einen guten Überblick. Unverzichtbar für lange Arbeitstage: die LED-Beleuchtungsanlage. Zudem gewährleisten optimierte Zugänge zu allen Wartungspunkten stets höchste Sicherheit.

PERFEKTES DUO

Der Synchronmotor und die Power-Batterie sind optimal aufeinander abgestimmt. Für energieeffizientes Arbeiten ebenso wie für unkompliziertes Laden an praktisch jeder Stromversorgung.

TECHNISCHE HIGHLIGHTS

Maximalleistung	150 kW
Batterie	422 kWh / LFP
Max. Drehmoment	1 500 Nm
Ladezeit	1,5 h*
Betriebsdauer	6 – 8 h
Hauptpumpen	2 × Verstell-Axialkolbenpumpen mit elektronischer Regelung
Max. Ölfluss	2 × 222 l/min

* In Abhängigkeit von der Ladeinfrastruktur



„ERFREULICH LEISE IM EINSATZ!“

Roger Britt – Maschinist

Nicht alle Produkte sind in allen Märkten erhältlich. Im Rahmen unseres ständigen Verbesserungsprozesses behalten wir uns das Recht vor, Spezifikationen und Ausführungen ohne Vorankündigung zu ändern. Die Abbildungen können zusätzliche Optionen enthalten.

SANY

supported by **Putzmeister**

Putzmeister Concrete Pumps GmbH
 Niederlassung Bedburg
 Sany Allee 1
 D-50181 Bedburg
 fon +49 7127 599 – 0
 pcp@putzmeister.com
 www.sanyeurope.com