

SANY

supported by **Putzmeister**

ROOTPILOT

PRÄZISE 3D-MASCHINENSTEUERUNG

INTELLIGENTER ARBEITEN | SCHNELLER ARBEITEN | RENDITE MAXIMIEREN



EFFIZIENZ MAXIMIEREN

INTELLIGENTERE MASCHINENSTEUERUNG

ROOTPILOT ist ein präzises 3D-Maschinensteuerungssystem, mit dem Ihr Bagger intelligenter und sicherer bedient werden kann. Es trägt maßgeblich dazu bei, wiederkehrende Herausforderungen direkt am Einsatzort effizient zu lösen – und verhindert so Verzögerungen im Projektablauf sowie unnötige Mehrkosten. Das System steuert Bagger mithilfe hochpräziser Sensoren in Echtzeit und unterstützt den Bediener vom ersten Lageplan bis zum Abschluss der Arbeiten. Durch die präzise, visuelle Führung werden sämtliche Arbeitsschritte effizienter, schneller und mit höchster Genauigkeit ausgeführt.



WESENTLICHE HIGHLIGHTS

HÖCHSTE PRÄZISION

Auf Antrieb richtig. ROOTPILOT ermöglicht es Bedienern, mit einer Genauigkeit von bis zu ± 3 cm bis zur gewünschten Tiefe und Position zu graben.

MEHR SICHERHEIT

Reduzieren Sie das Risiko, unterirdische Versorgungsleitungen oder andere Hindernisse zu beschädigen, und steigern Sie zugleich die Sicherheit am Einsatzort. Durch die Minimierung manueller Eingriffe werden potenzielle Gefahrenquellen deutlich verringert und Unfälle wirksam vermieden.

KOSTENEINSPARUNGEN

Senken Sie die Gesamtkosten Ihres Projekts nachhaltig – durch kürzere Bauzeiten, einen reduzierten manuellen Aufwand und einen optimierten Kraftstoffverbrauch.

OPERATIVE EFFIZIENZ STEIGERN

Sie können Projektpläne direkt im ROOTPILOT-System hochladen. Das senkt die Abhängigkeit von Vermessungsingenieuren und verkürzt Rüstzeiten. Dank höherer Präzision entfallen zudem unnötige Verzögerungen durch kostenintensive Nacharbeiten.

SO FUNKTIONIERT ES

OPTIMIEREN SIE IHREN ARBEITSABLAUF

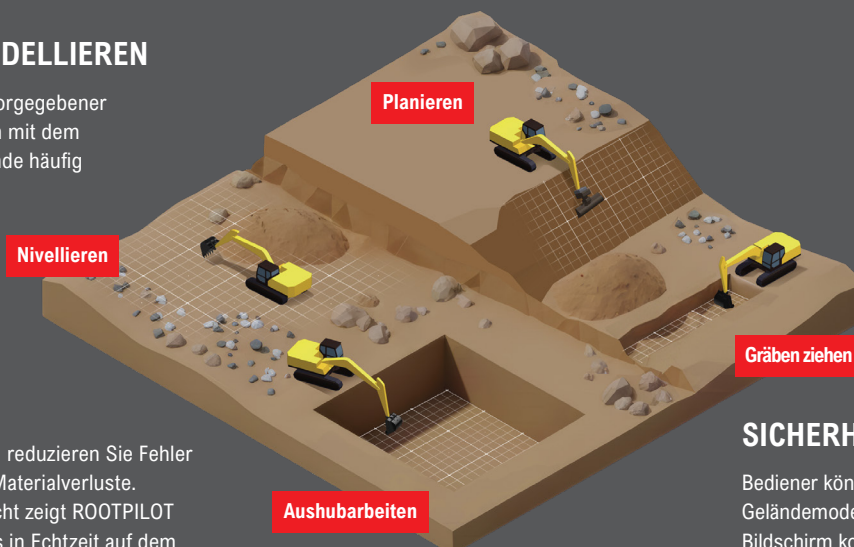
ROOTPILOT ist ein intelligentes, benutzerfreundliches System, das die Bedienung vereinfacht. Es lässt sich schnell installieren, kann für verschiedene Maschinen und Anbaugeräte verwendet werden und synchronisiert Pläne über die Cloud, damit alle Bediener jederzeit nach einheitlichen, aktuellen Vorgaben arbeiten.

ABTRAGEN UND MODELLIEREN

Durch das präzise Einhalten vorgegebener Neigungen und Konturen kann mit dem ROOTPILOT-System das Gelände häufig bereits in nur einem einzigen Arbeitsgang gestaltet werden.

AUSHUB- UND SCHACHTARBEITEN

Vermeiden Sie zu viel Aushub, reduzieren Sie Fehler und verhindern Sie unnötige Materialverluste. Selbst bei eingeschränkter Sicht zeigt ROOTPILOT die exakte Position des Löffels in Echtzeit auf dem Bildschirm an – so können Bediener jederzeit präzise und zielgerichtet arbeiten.



SICHERHEIT UND EFFIZIENZ

Bediener können alle Ebenen und das Geländemodell in Echtzeit auf dem Bildschirm kontrollieren. Das Personal kann dadurch gefährliche Bereiche meiden und es entstehen keine Wartezeiten.

IHRE WAHL

AUF IHR PROJEKT ZUGESCHNITTENE LEISTUNG

ROOTPILOT

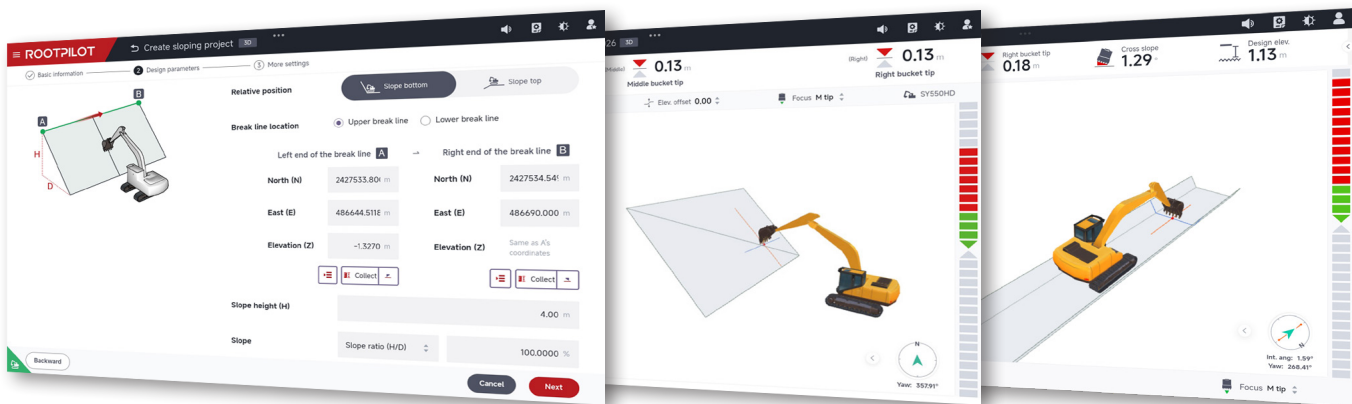
ROOTPILOT ist als Standard- und Premiumversion erhältlich. Es unterstützt alle Bereiche, von einfachen Planierarbeiten bis hin zu komplexen Modellierungen anhand von 3D-Modellen, Versätzen, Schichtenkontrollen und komplexen digitalen Entwürfen.

STANDARDVERSION – 2D

Diese Version wurde für zahlreiche typische Erdarbeiten wie kleine Planierarbeiten, das Anlegen von Böschungen und das Ausheben von Gräben entwickelt. Nach der Einstellung der Modellparameter erhalten Bediener in Echtzeit fortlaufend Angaben zur Löffelposition. Das verhindert, dass zu viel oder zu wenig ausgehoben wird, und stellt sicher, dass die Arbeiten den Anforderungen entsprechend ausgeführt werden.

ERWEITERTE VERSION – 3D

Diese Version wurde für hochpräzise und komplexe Projekte in den Bereichen Infrastrukturentwicklung, Autobahnbau, Gründungsarbeiten für Gewerbegebäude und Baggerarbeiten entwickelt. Nutzer können mühelos detaillierte 3D-Modelle für die Baggerführung in Echtzeit importieren, Schichten und Objekte verwalten sowie Ebenen anpassen. Sie werden zudem bei Abweichungen vom Plan umgehend benachrichtigt und können ohne spezielle Vermessungs- oder Konstruktionskenntnisse 2D-Zeichnungen in präzise 3D-Modelle umwandeln.



FLEXIBLE, NAHTLOSE INTEGRATION

ROOTPILOT lässt sich nahtlos in Ihre vorhandenen Maschinen und Arbeitsabläufe integrieren, sodass Sie es schnell einrichten und sofort loslegen können.

- ➔ Mit einer Vielzahl von Maschinen und Anbaugeräten kompatibel.
- ➔ Mit gängigen Satelliten- und Funksystemen wie Leica, Topcon, Trimble, GPS, Galileo und GLONASS kompatibel.
- ➔ Über 2.000 einsatzbereite Vorlagen für Koordinatensysteme wie WGS84 und UTM im Lieferumfang enthalten.
- ➔ Ausgesprochen schnelle Installation und Kalibration.
- ➔ 3D-Modelle können aus der Ferne übertragen und aktualisiert werden, was eine Koordination mehrerer Maschinen am Einsatzort erleichtert.



SANY

supported by **Putzmeister**

ROOTPILOT

MÖCHTEN SIE OPTIMIERTE MASCHINENSTEUERUNG KENNELERNEN?
Lassen Sie sich von Ihrem lokalen SANY-Händler über die Vorteile von ROOTPILOT beraten.



Putzmeister Concrete Pumps GmbH
Baumaschinen -
Niederlassung Bedburg
50181 Bedburg
Tel. 0049 7127 5990

www.sanyeurope.com

Es sind nicht alle Produkte auf allen Märkten erhältlich.
Wir behalten uns das Recht vor, Spezifikationen
und Designs im Rahmen unseres kontinuierlichen
Verbesserungsprozesses ohne vorherige
Ankündigung zu ändern.

ROOTPILOT - 04 - 2026 - EU - V1