

# SANY

supported by **Putzmeister**

# ST230V

KOMPAKTLADER

## Leistung

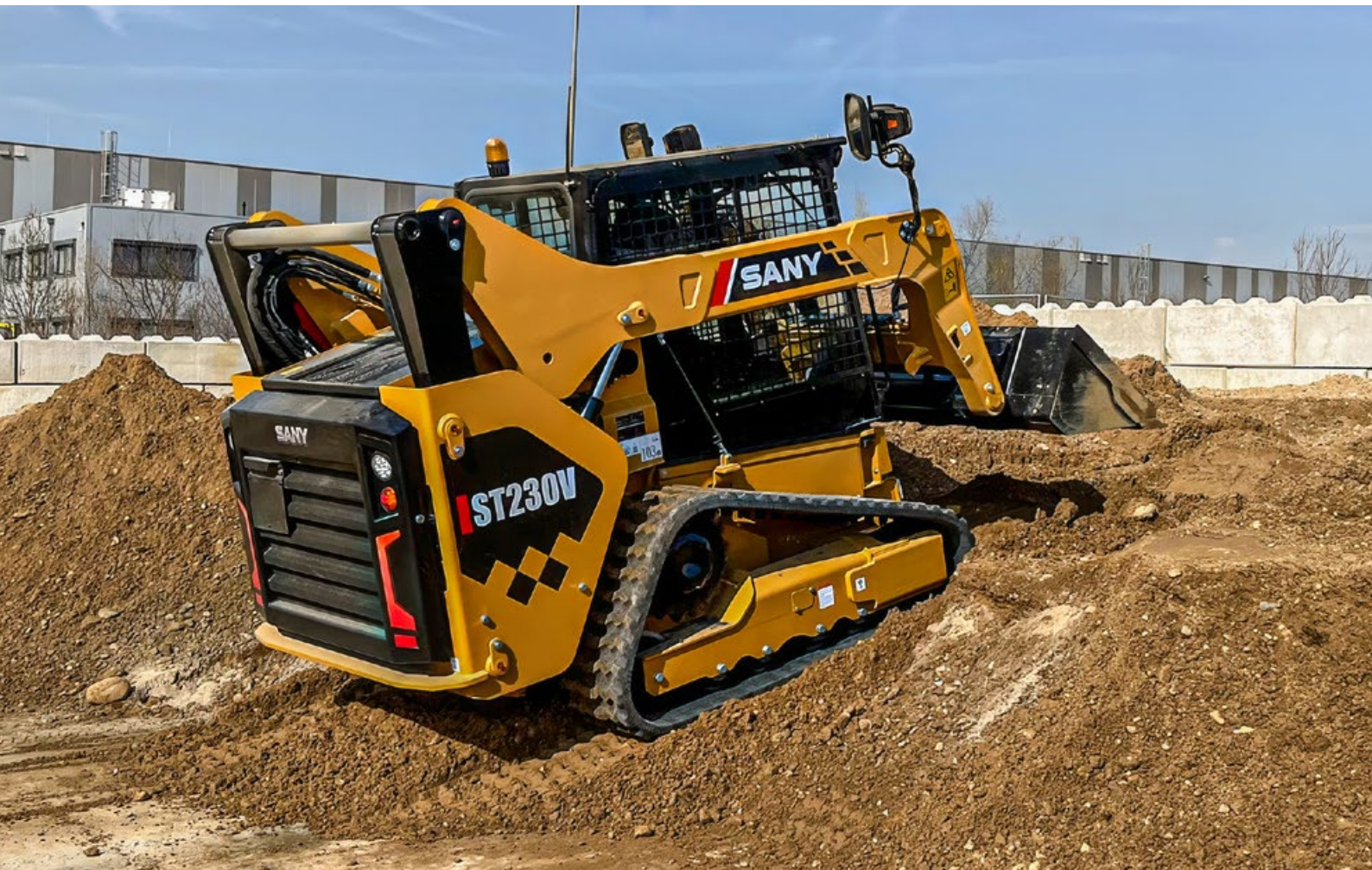
53,7 kW / 2 400 U/min

## Betriebsgewicht

4680 kg

## Kipplast

3 148 kg



## HIGHLIGHTS

- Modernste Kabine inkl. luftgefedertem Fahrersitz
- LED Scheinwerfer
- Load Sensing Hydraulik
- YANMAR Motor
- Umkehrlüfter
- Klimautomatik im Standard



**ST230V**

# SPEZIFIKATIONEN



## DIESELMOTOR

Motortyp	YANMAR 4TNNV98CT
Art	Turbo mit Ladeluftkühler
Abgasnorm	Stufe V
Nenn Drehzahl	2400 U/min
Motorleistung	53,7 kW / 73 PS
Drehmoment	280 Nm / 1560 U/min
Hubraum	3319 ccm

## FÜLLMENGEN

Batterie	140 Ah
Hydrauliktank	39 l
Motoröl	9,4 l
Kühlsystem	12 l
Dieseltank	100 l

## LEISTUNGSDATEN

Nutzlast	1 100 kg
Betriebsgewicht	4680 kg
Kipplast	3 148 kg
Reißkraft	25,5 kN
Hubgeometrie	Vertikal
Fahrgeschwindigkeit Stufe 1	8,0 km/h
Fahrgeschwindigkeit Stufe 2	13,2 km/h
Zyklus (Heben/Senken/Kippen)	9,0 s
Spurweite Raupe	320 mm

## HYDRAULIKSYSTEM

Betriebsdruck	230 bar
Standard	80 l/min
Hochleistung	120 l/min

## ABMESSUNGEN

A	Maximale Höhe	3965 mm
B	Schaufel-Bolzenhöhe	3060 mm
C	Höhe unter Schaufel gekippt	2340 mm
L1	Reichweite bei max. Höhe	1065 mm
D	Bodenfreiheit	230 mm
E	Raupenlänge auf dem Boden	1460 mm
F	Überhang Leitrad	883 mm
R	Wenderadius Mitte - Schaufel	2 100 mm
R1	Wenderadius Mitte - Maschinenheck	1685 mm
G1	Maximaler Auskippwinkel	40°
G2	Maximaler Ankippwinkel	30°
G3	Böschungswinkel Kontergewicht	28°
L2	Länge ohne Schaufel	2885 mm
L	Länge mit Schaufel	3610 mm
W1	Breite über Raupenschiff	1675 mm
W	Breite über Schaufel	1727 mm
H	Höhe bis Kabinendach	2 100 mm

## ELEKTRISCHE AUSSTATTUNG

Rückfahrwarner
LED Fahr- und Rückscheinwerfer
Start- / Stopknopf
7 Zoll Touch-Display
Rückfahrkamera
12V Steckdose
USB Steckdose
Rundumleuchte
Audio System
Tempomat
Radio mit Bluetooth

## KABINENAUSSTATTUNG

ROPS/FOPS
Notaustieg
Klimaautomatik
Luftgefederter Fahrersitz
Rückfahrspiegel
Einziehbarer Sicherheitsgurt
Sicherheits-Armlehne

## MASCHINENAUSSTATTUNG

Multifunktions-Joystick (ISO)
Umkehrlüfter
2 Geschwindigkeits-Fahrstufen
Auto Rückholung Schaufel
Hydraulischer Schnellwechsler
Hubwerks-Dämpfung

