

# SANY

supported by **Putzmeister**

# SS270V

KOMPAKTLADER

## Leistung

53,7 kW / 2 400 U/min

## Betriebsgewicht

4300 kg

## Kipplast

2580 kg



## HIGHLIGHTS

- Modernste Kabine inkl. gefedertem Fahrersitz
- LED Scheinwerfer
- Load Sensing Hydraulik
- YANMAR Motor
- Umkehrlüfter
- Klimaautomatik im Standard



SS270V

# SPEZIFIKATIONEN



## DIESELMOTOR

Motortyp	YANMAR 4TNNV98CT
Art	Turbo mit Ladeluftkühler
Abgasnorm	Stufe V
Nennrehzahl	2400 U/min
Motorleistung	53,7 kW / 73 PS
Drehmoment	280 Nm / 1560 U/min
Hubraum	3319 ccm

## FÜLLMENGEN

Batterie	140 Ah
Hydrauliktank	39 l
Motoröl	9,4 l
Kühlsystem	12 l
Dieseltank	100 l

## LEISTUNGSDATEN

Nutzlast	1290 kg
Betriebsgewicht	4300 kg
Kipplast	2580 kg
Reißkraft	28,8 kN
Hubgeometrie	Vertikal
Fahrgeschwindigkeit Stufe 1	11,0 km/h
Fahrgeschwindigkeit Stufe 2	20,0 km/h
Zyklus (Heben/Senken/Kippen)	9,3 s
Reifengröße (Luftreifen)	12-16.5 14PR

## HYDRAULIKSYSTEM

Betriebsdruck	230 bar
Standard	90 l/min
Hochleistung	125 l/min

## ABMESSUNGEN

A	Maximale Höhe	3965 mm
B	Schaufel-Bolzenhöhe	3350 mm
C	Höhe unter Schaufel gekippt	2620 mm
L1	Reichweite bei max. Höhe	985 mm
D	Bodenfreiheit	228 mm
E	Radstand	1300 mm
F	Überhang Hinterreifen	1050 mm
R	Wenderadius Mitte - Schaufel	2230 mm
R1	Wenderadius Mitte - Schnellwechsler	1352 mm
R2	Wenderadius Mitte - Maschinenheck	1733 mm
G1	Maximaler Auskippwinkel	43°
G2	Maximaler Ankippwinkel	30°
G3	Böschungswinkel Kontergewicht	25°
L2	Länge ohne Schaufel	2991 mm
L	Länge mit Schaufel	3756 mm
W1	Spurweite	1485 mm
W2	Breite über Reifen	1820 mm
W	Breite über Schaufel	1880 mm
H	Höhe bis Kabinendach	2100 mm

## ELEKTRISCHE AUSSTATTUNG

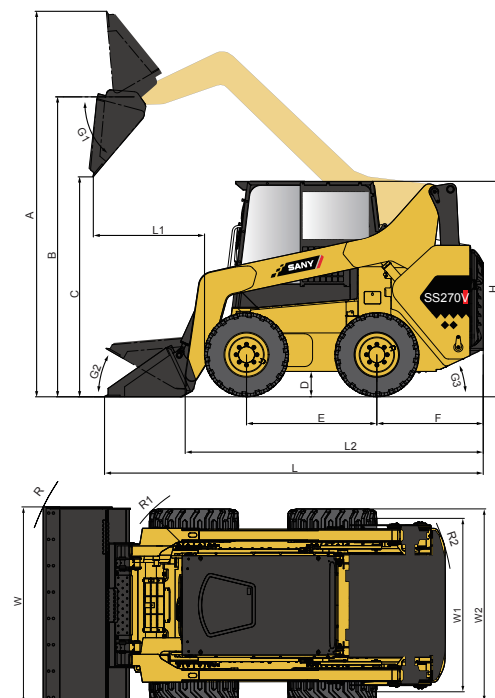
Rückfahrwarner
LED Fahr- und Rückscheinwerfer
Start- / Stopknopf
7 Zoll Touch-Display
Rückfahrkamera
12V Steckdose
USB Steckdose
Rundumleuchte
Audio System
Tempomat
Radio mit Bluetooth

## KABINENAUSSTATTUNG

ROPS/FOPS
Notaustieg
Klimaautomatik
Gefederter Fahrersitz
Rückfahrspiegel
Einziehbarer Sicherheitsgurt
Sicherheits-Armlehne

## MASCHINENAUSSTATTUNG

Multifunktions-Joystick (ISO)
Umkehrlüfter
2 Geschwindigkeits-Fahrstufen
Auto Rückholung Schaufel
Hydraulischer Schnellwechsler
Hubwerks-Dämpfung



HEX - SS270V - 6202 - 50 - DE - V1

**SANY**

supported by **Putzmeister**

Putzmeister Concrete Pumps GmbH  
Baumaschinen  
Niederlassung Bedburg

50181 Bedburg  
Tel. +49 7127 5990

[www.sanyeurope.com](http://www.sanyeurope.com)

Es sind nicht alle Produkte auf allen Märkten erhältlich. Wir behalten uns das Recht vor, Spezifikationen und Designs im Rahmen unseres kontinuierlichen Verbesserungsprozesses ohne vorherige Ankündigung zu ändern. Die abgebildeten Maschinen können neben den Standardspezifikationen mit zusätzlichen Optionen ausgestattet sein.