

# SANY

supported by **Putzmeister**

# SY10U

MIKROBAGGER

**Nennleistung**

8,8 kW/2.200 U/min

**Betriebsgewicht**

1.195 kg

**Grabtiefe**

1.868 mm



**SANY**

# QUALITY CHANGES THE WORLD

SANY wurde 1989 gegründet und hat sich zu einem der weltweit größten Hersteller von Baumaschinen mit Forschungs- und Entwicklungszentren- sowie Produktionsstätten auf der ganzen Welt – unter anderem in Europa – entwickelt. SANY Maschinen sind in über 150 Ländern im Einsatz. Zum Sortiment zählen Bagger, Straßenbau- und Hafenmaschinen sowie Krane, die nach bewährten Fertigungsmethoden unter Anwendung moderner Qualitätssicherungssystemen gebaut werden.

## EIN GLOBALER MARKTFÜHRER HINTER JEDER PRODUKTREIHE

Von Kompaktbaggern bis hin zu schweren Erdbewegungsmaschinen mit hoher Tonnage, Krane, Teleskopladern, Betonmaschinen, Straßenbaumaschinen und mehr – die weltweite Produktpalette von SANY spiegelt jahrzehntelange Innovation, Investitionen und praktische Erfahrung wider.

Dieses umfassende internationale Sortiment hat sich auf Baustellen in über 150 Ländern bewährt und gewährleistet, dass jede nach Europa gelieferte Maschine durch umfangreiche Tests, Praxiserprobung und die Stärke einer globalen Lieferkette abgesichert ist.

## ENTWICKELT FÜR UNSERE EUROPÄISCHEN KUNDEN

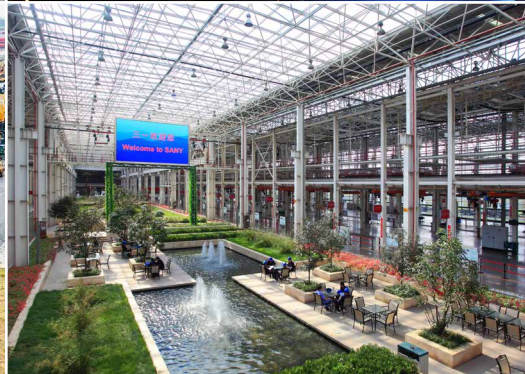
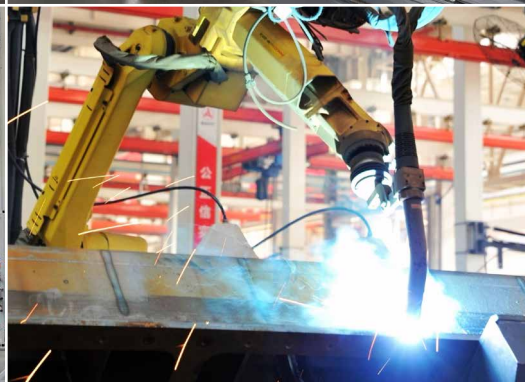
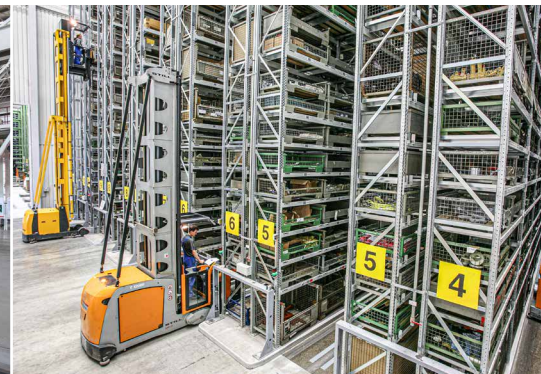
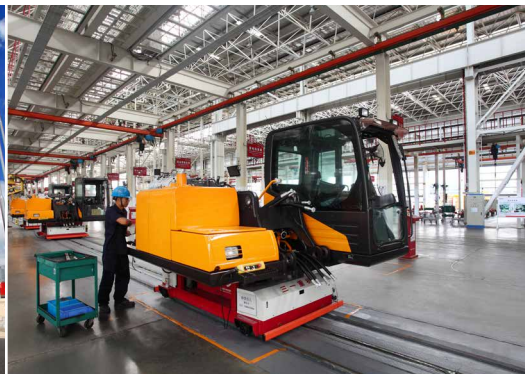
Jede für den europäischen Markt bestimmte SANY-Maschine wurde unter Berücksichtigung der geltenden Vorschriften und tatsächlichen Einsatzbedingungen entwickelt – von der CE- und Stufe-V-Konformität bis hin zu regionalen Anforderungen und Ausstattungsoptionen.

Für europäische Kunden in der Baubranche schafft diese globale Kompetenz unmittelbares Vertrauen. SANY gestaltet und entwickelt sein Produktportfolio gezielt für lokale Anforderungen, indem globale Innovationskraft mit europäischen Qualitätsstandards, Händlerunterstützung und Service kombiniert wird.

## GLOBALE FERTIGUNGSEXZELLENZ

Das langjährige Engagement von SANY für Qualität und Innovation – getragen von moderner, intelligenter Fertigung sowie einer kontinuierlichen Reinvestition von 5 bis 7 % des Jahresumsatzes in Forschung und Entwicklung – führt zu Maschinen, die vor Ort durch Zuverlässigkeit, Effizienz und konstante Leistung überzeugen.

Dank modernster Produktionsanlagen und strenger globaler Teststandards hält jede Maschine härtesten Bedingungen stand und bietet langfristigen Mehrwert.



# VORSTELLUNG DES SY10U

Der SANY SY10U wurde speziell für den Einsatz in beengten und schwierigen Umgebungen entwickelt. Er passt dank seiner äußerst kompakten Abmessungen und seiner kompakten Konstruktion auch durch schmale Zugänge und Passagen und ist dadurch ideal für beengte oder schwer zugängliche Einsatzorte geeignet. Der SY10U wird von einem zuverlässigen Kubota-Motor der Stufe V angetrieben und ist mit einer Load-Sensing-Hydraulik ausgestattet. Er reagiert schnell und trägt gleichzeitig zur Senkung von Kraftstoffverbrauch und Betriebskosten bei.

Der schwenkbare Ausleger sorgt für eine noch höhere Produktivität unter beengten Platzverhältnissen, da der Fahrer effizient arbeiten kann, ohne die Maschine ständig neu positionieren zu müssen. Die Vorteile: schnellere Einrichtung, vielseitiger Einsatz und erhöhte Produktivität unter schwierigen Bedingungen.



## GRÜNDE FÜR DIE WAHL VON SANY-MIKROBAGGERN



### WELTWEIT RENOMMIERTE KOMPONENTEN

SANY verwendet bewährte, erstklassige Komponenten, um dauerhafte Zuverlässigkeit zu gewährleisten – Sie profitieren davon durch weniger Ausfälle, eine längere Lebensdauer und niedrige Betriebskosten.



### HERVORRAGENDES PREIS- LEISTUNGS-VERHÄLTNIS, KOMPROMISSLOSE QUALITÄT

Sie können sich darauf verlassen, dass sich Ihre Investition auszahlt. Dank einer Ausstattung mit den neuesten Innovationen tragen die Mikrobagger von SANY dazu bei, Kosten zu senken, die Produktivität zu steigern und den Wiederverkaufswert stabil zu halten.



### BRANCHENFÜHRENDE GARANTIE VON 5 JAHREN

Sie sind auf Langlebigkeit ausgelegt und durch eine branchenführende Garantie abgesichert, sodass Sie bei jedem Auftrag von einem geringen Risiko, vorhersehbaren Kosten und Zuverlässigkeit profitieren.



### NIEDRIGE BETRIEBSKOSTEN

Der einfache Aufbau, schnell verfügbare Ersatzteile und geringer Kraftstoffverbrauch senken die laufenden Betriebskosten – ein großer Vorteil in den hochpreisigen Märkten Europas.



### LOKALER SUPPORT

Fachhändler in ganz Europa und ein hervorragender Service sorgen dafür, dass Ihre Maschine einsatzbereit bleibt, Ausfallzeiten auf ein Minimum beschränkt werden und machen Ihnen das Leben leichter.



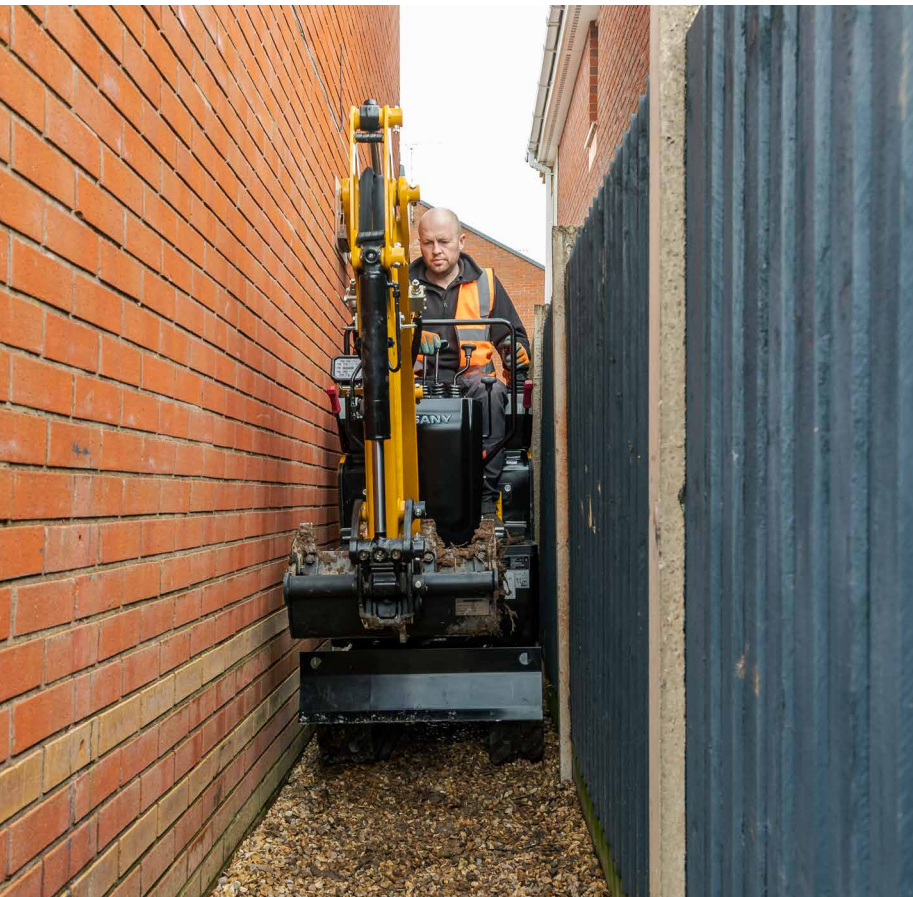
### UMFANGREICHE SERIENAUSSTATTUNG

Die Bagger von SANY sind serienmäßig mit allen wesentlichen Funktionen ausgestattet – kostspielige Zusatzausstattungen oder individuelle Anpassungen entfallen.

SY10U

# PRODUKTIVITÄT

Der Mikrobagger SY10U überzeugt durch Produktivität dort, wo es darauf ankommt. Seine äußerst kompakte und Zero Tail Swing (ZTS) (Nullheck)-Konstruktion ermöglichen es Bedienern, auch in engen Einsatzbereichen und unter beengten Platzverhältnissen problemlos zu arbeiten. Darüber hinaus ist die Maschine mit zahlreichen Anbaugeräten ausrüstbar und lässt sich so schnell an unterschiedlichste Aufgaben anpassen. Die effiziente Load-Sensing-Hydraulik gewährleistet eine gleichmäßige und reaktionsschnelle Leistungsabgabe. Dadurch können Bediener zügiger arbeiten, Anbaugeräte mühelos wechseln und die Produktivität an jedem Einsatzort optimal ausschöpfen.



## KOMPAKTE ABMESSUNGEN

← Dank seiner kompakten Bauweise, den geringen Abmessungen und dem abklappbaren Sicherheitsbügel erreicht der SY10U selbst schwer zugängliche Einsatzorte mühelos. Auch enge Passagen, die für größere Maschinen unpassierbar sind, meistert er problemlos. Dadurch ist er vielseitiger einsetzbar und spart bei jedem Einsatz wertvolle Zeit.

Der Aufbau mit Schwenkbock ermöglicht das Versetzen des Auslegers. Dadurch kann entlang von Wänden und auf engem Raum gegraben werden, ohne die Maschine drehen oder neu positionieren zu müssen, was Flurschäden reduziert.

## HYDRAULIK FÜR MAXIMALE PRODUKTIVITÄT

← Die **serienmäßige Zusatzhydraulik** von SANY ermöglicht den Einsatz zahlreicher Anbaugeräte wie beispielsweise Grabenräumlöffel.

## VIELSEITIGER EINSATZ

Der SY10U ist **werkseitig so ausgestattet, dass er sofort mit den gängigsten Anbaugeräten** – Abbruchhämmern, Schwenklöffeln, Bohrern etc. – einsatzbereit ist.

Mit seinem **teleskopierbaren Unterwagen** (745 bis zu 1100 mm) und einem verstellbaren Planierschild bietet der SANY SY10U eine höhere Stabilität und verbesserte die Vielseitigkeit am Einsatzort, sodass Bediener bei unterschiedlichsten Gegebenheiten sicherer und effizienter arbeiten können.

→ Integrierte Zurrösen am Unterwagen und am Planierschild vereinfachen den sicheren Transport auf einem Anhänger – sie verkürzen die Ladezeit, erleichtern die Einhaltung der Ladungssicherungsvorschriften und verringern das Risiko von Transportschäden.



SY10U

# EFFIZIENZ

Der Mikrobagger SY10U liefert bei jedem Einsatz effiziente Leistung. Der von einem zuverlässigen Kubota-Motor der Stufe V angetriebene SY10U mit einer durchdachten Hydraulik bietet Bedienern die erforderliche Leistung und trägt gleichzeitig zur Senkung von Kraftstoffverbrauch und Betriebskosten bei.



## GERINGER VERBRAUCH, GROSSER TANK

← Der von einem **Kubota-Motor** der Stufe V angetriebene SY10U liefert bei 2.200 U/min eine hohe Leistung von 8,8 kW und arbeitet dabei effizient, was zur Senkung von Kraftstoffkosten beiträgt und gleichzeitig bei jedem Einsatz eine hohe Produktivität gewährleistet.

## EFFIZIENTER BETRIEB

Der Bediener kann die Geschwindigkeit der Maschine dank des **2-Stufen-Fahrtriebs** von SANY an das Gelände und die jeweilige Aufgabe anpassen und so unnötige Manöver sparen und damit den Kraftstoffverbrauch reduzieren.

Die durchdachte Konstruktion des SY10U maximiert die Effizienz durch einen geringeren Kraftstoffbedarf und trägt so zur Senkung von Kraftstoffverbrauch und Betriebskosten bei.

## ENERGIEEFFIZIENTE HYDRAULIK

→ Die **Load-Sensing-Hydraulik** von SANY liefert nur den von der Arbeitshydraulik benötigten Durchfluss und Druck, sodass das System keine Energie verschwendet und weniger Kraftstoff verbraucht.

Dieses optimal aufeinander abgestimmte Motor- und Hydrauliksystem passt die Pumpleistung bedarfsgerecht an. Dadurch werden Durchfluss und Kraftstoffverluste reduziert und die Betriebskosten für den Kunden gesenkt.



SY10U

# FAHRERUMGEBUNG

Eine ergonomische Fahrerumgebung, leicht bedienbare, feinfühligere Bedienelemente sowie ein reduzierter Geräusch- und Vibrationspegel minimieren Ermüdungserscheinungen, gewährleisten eine präzise Maschinensteuerung und bieten Bedienern während des gesamten Arbeitstages Komfort, Übersicht und Kontrolle.



## PREMIUM-KOMFORT

← Der ergonomische, **gedeferte Fahrersitz** mit hoher Rückenlehne bietet dauerhaft hohen Komfort, trägt zur Verringerung von Ermüdungserscheinungen bei und ermöglicht es Bedienern, länger konzentriert und effizient zu arbeiten.

Der leise, vibrationsarme Motor reduziert Geräusch- und Vibrationspegel auf ein Minimum, schafft eine komfortablere Arbeitsumgebung und ermöglicht den effektiven Einsatz der Maschine in akustisch sensiblen Bereichen.

## ÜBERBLICK ÜBER DAS ARBEITSUMFELD

Die offene Konstruktion und das schmale Profil des SY10U gewährleisten eine hervorragende Sicht auf den Arbeitsbereich und ermöglichen es Bedienern, auch auf engstem Raum sicher und präzise zu arbeiten.

## KOMFORT AM ARBEITSPLATZ

↑ Die klar strukturierte Anordnung der Bedienelemente und das Farbdisplay machen die Bedienung der Maschine einfacher und intuitiver, sodass die Bediener sicher und präzise arbeiten können und alle Parameter einfach und intuitiv perfekt eingestellt werden können.

Äußerst feinfühligere und präzise Bedienelemente ermöglichen eine reibungslose und präzise Steuerung. Dadurch können Bediener effizienter arbeiten und bleiben während des gesamten Arbeitseinsatzes produktiv.



SY10U

# SICHERHEIT

Der Mikrobagger von SANY wurde für Langlebigkeit und zum Schutz von Bedienern konzipiert. Er kombiniert eine verstärkte Struktur mit integrierten Stabilitäts- und Sicherheitssystemen und eignet sich ideal für schwierige Arbeitsbedingungen. Freie Sichtverhältnisse, eine verstärkte Struktur und optimal positionierte Sicherheitsvorrichtungen erhöhen die Aufmerksamkeit des Bedieners, reduzieren Risiken und fördern sicheres Arbeiten auch auf unübersichtlichen Baustellen.



## MAXIMALE SICHERHEIT

Ein am Ausleger angebrachter energieeffizienter **LED-Arbeitsscheinwerfer** gewährleistet ein Höchstmaß an Flexibilität bei ungünstigen Lichtverhältnissen oder Dunkelheit.

Der **Fahralarm** und eine **Rundumkennleuchte** erhöhen die Sichtbarkeit, lenken die Aufmerksamkeit auf die Maschine und sorgen für Sicherheit am Einsatzort.

## NOTABSCHALTUNG

Das System ist mit einem Batterietrennschalter und einem Not-Aus-Schalter ausgestattet. Dieser ermöglicht eine sofortige Trennung der Stromversorgung, um die Sicherheit des Bedieners zu erhöhen.

## STRUKTURELLE SICHERHEIT

↑ Der ROPS-zertifizierte, klappbare Schutzbügel des SY10U bietet Bedienern zuverlässigen Schutz und gewährleistet einen sicheren und zuverlässigen Betrieb.

Die robuste Stahlblech-Verkleidung bietet zuverlässigen Schutz vor Beschädigungen am Einsatzort, schützt wichtige Bauteile und trägt zur Senkung der Betriebskosten über die gesamte Lebensdauer bei.

## ERWEITERTE SICHERHEIT

Abschließbare Verkleidungsteile schützen wichtige Komponenten und das Kraftstoffsystem, verhindern unbefugten Zugriff und erhöhen die Sicherheit am Einsatzort.

→ Modernste EVI-Telematik mit Diebstahlschutz nutzt GPS-Ortung und konfigurierbare Geofencing-Funktionen, um die Maschine vor Diebstahl und unbefugter Nutzung zu schützen.

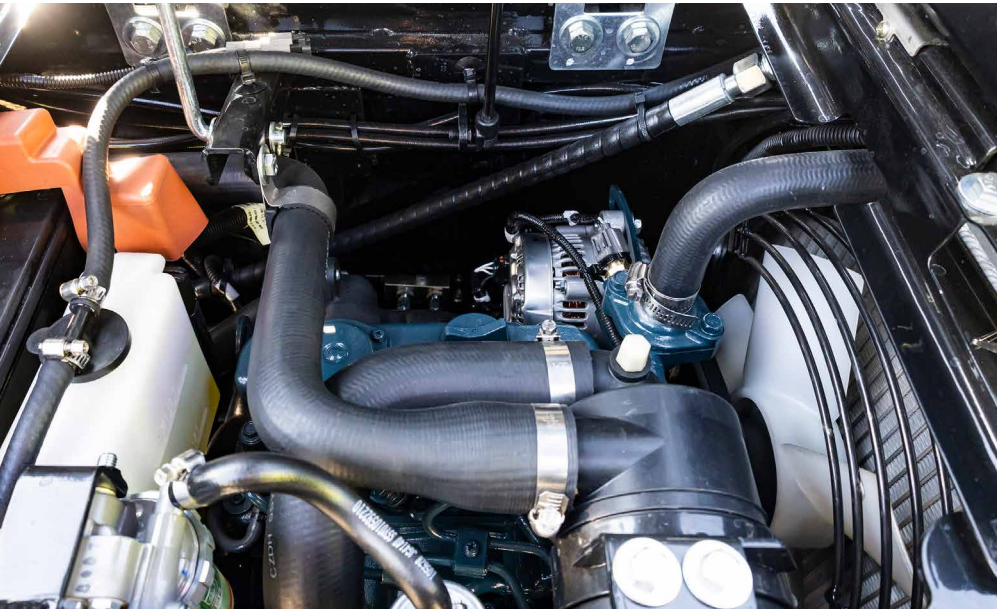
Die integrierte Wegfahrsperre mit PIN-Code schützt Ihre Investition, da sie eine unbefugte Nutzung der Maschine unterbindet. Die einfache Bedienung über das hochauflösende Farbdisplay stellt sicher, dass nur autorisierte Bediener den SY10U starten können, was sowohl die Sicherheit am Einsatzort erhöht als auch ein beruhigendes Gefühl vermittelt.



SY10U

# SERVICE UND WARTUNG

Die für maximale Einsatzdauer konzipierten Bagger von SANY zeichnen sich durch gut zugängliche Wartungsklappen, übersichtlich positionierte Wartungspunkte und lange Wartungsintervalle aus. Dies vereinfacht die Wartung und maximiert die Betriebsbereitschaft der Maschine. Hochwertige, praxiserprobte Komponenten erhöhen die Langlebigkeit und Zuverlässigkeit und gewährleisten Tag für Tag konstant zuverlässige Leistung.



## WARTUNG LEICHT GEMACHT

← Der SY10U Mikrobagger ist für unkomplizierte Wartung und Instandhaltung konzipiert. Seine Konstruktionsmerkmale erleichtern und vereinfachen die routinemäßige Wartung.

Über die weit zu öffnende Wartungsklappe sind alle wichtigen Wartungspunkte vom Boden aus zugänglich, sodass tägliche Kontrollen schnell, einfach und unkompliziert durchgeführt werden können.

## GUT GESCHÜTZT

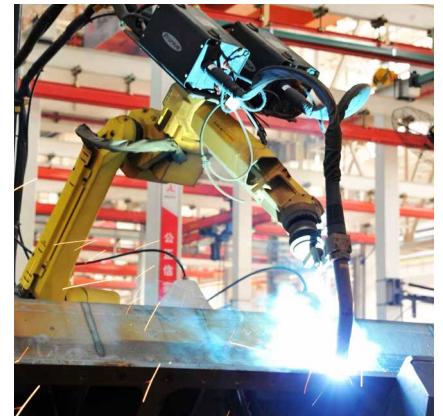
Integrierte Schutzvorrichtungen – wie das Schutzblech über dem Planierschildzylinder – schützen die Kernkomponenten zuverlässig vor Beschädigungen. Dadurch werden Ausfallzeiten reduziert und kostenintensive Reparaturen effektiv vermieden.

Die Blechverkleidung sorgt für Langlebigkeit und bietet Schutz vor Schäden am Einsatzort, was zur Minimierung von Reparaturkosten und zur Senkung der Gesamtbetriebskosten beiträgt.

## AUSSCHLIESSLICHE VERWENDUNG VON HOCHWERTIGEN MARKENKOMPONENTEN

→ In modernen Produktionsstätten in China gefertigt und mit hochwertigen Komponenten namhafter internationaler Hersteller ausgestattet, stehen die Bagger von SANY für Qualität und Langlebigkeit.

Dank standardisierter Komponenten innerhalb der gesamten Produktpalette und eines starken europäischen Händlernetzes sind kurze Reaktionszeiten sowie eine effiziente Reparaturabwicklung gewährleistet.



## LÄNGERE BETRIEBSZEITEN

← Das Wartungsintervall von 500 Stunden reduziert die Anzahl an Wartungen, senkt Betriebskosten und erhöht die Maschinenverfügbarkeit.

Die SANY EVI Telematik liefert Echtzeitinformationen zum Maschinenzustand und unterstützt dank Ferndiagnose sowie intelligenter Wartungsplanung eine effiziente Überwachung der Maschine. So lassen sich potenzielle Probleme frühzeitig erkennen, Ausfallzeiten reduzieren und die Lebensdauer der Maschine nachhaltig verlängern.

SY10U

# ERFAHRUNGEN

SANY Maschinen erfreuen sich einer starken und schnell zunehmenden Beliebtheit. Neben dem hervorragenden Produkt mit einem herausragenden Preis-Leistungs-Verhältnis besticht der zuverlässige Service des immer engmaschiger werdenden Händlernetzes.



## SCHON AUSPROBIERT?

↑ Sie haben noch Vorbehalte? Dann testen Sie einfach eine unserer Baumaschinen und machen Sie sich im Rahmen Ihrer Baustelle selbst ein Bild von der Leistung und dem Komfort der SANY Maschinen.

QR-Code: Hier geht es zu Ihrem nächstgelegenen SANY-Partner.



## HÄNDLERNETZ

↑ Das qualifizierte und kontinuierlich geschulte Personal des Händlernetzes berät Sie gerne, um Ihnen die beste Lösung für Ihren konkreten Bedarf anbieten zu können.

## ERSATZTEILE

Alle gängigen Ersatzteile lagern bei Putzmeister in Aichtal in der Nähe von Stuttgart sowie im Zentrallager in Bedburg an unserer Europazentrale. Sie werden über die etablierten und kontinuierlich optimierten Lagerprozesse innerhalb kürzester Zeit nach Bedarf kommissioniert und von dort aus zu Ihrem Handelspartner versendet.

Darüber hinaus besteht Zugriff auf weitere Lagerstandorte in ganz Europa, sodass auch bei Nichtverfügbarkeit einzelner Teile in den genannten Lagern eine schnelle Beschaffung und Lieferung sichergestellt werden kann.

## HERAUSRAGENDES PREIS-LEISTUNGS-VERHÄLTNIS

SANY überzeugt nicht nur mit einem hervorragenden Produkt, das mit den Komponenten bekannter europäischer Markenhersteller entwickelt wurde, sondern bietet dieses auch in ungewöhnlich umfangreicher Standardausstattung zu einem attraktiven Preis an. Somit können Sie Ihr nächstes Projekt wirtschaftlich attraktiv, schnell, zuverlässig und komfortabel abschließen.

**SY10U**

# DIE EINSATZSICHERHEIT IHRER MASCHINEN IST UNSERE PRIORITÄT.

Vertrauen Sie auf den Service von SANY und stellen Sie sicher, dass Ihre Maschinen dauerhaft mit maximaler Effizienz arbeiten. Von proaktiver Wartung über die gezielte Reduzierung unerwarteter Ausfallzeiten bis hin zur transparenten Kontrolle Ihrer Betriebskosten bieten wir Ihnen umfassende Unterstützung. So schaffen wir die Grundlage für maximale Leistung, planbare Prozesse und nachhaltigen Unternehmenserfolg – zuverlässig, wirtschaftlich und exakt auf Ihre Anforderungen abgestimmt.

## 5 JAHRE GARANTIE

Die Bagger von SANY genießen weltweit einen hervorragenden Ruf für ihre Zuverlässigkeit und Langlebigkeit und werden mit einer unübertroffenen Garantie von 5 Jahren\* ausgeliefert.

Dies ist ein eindeutiges Bekenntnis zu unserem Vertrauen in unsere Maschinen und unserer Verpflichtung hinsichtlich der Betriebsbereitschaft Ihrer Maschinen. Ihre Investition ist von Anfang an umfassend geschützt. So können Sie sich darauf verlassen, im Falle eines unerwarteten Problems optimal abgesichert zu sein. Das gibt Ihnen Sicherheit, schafft Vertrauen und sorgt dafür, dass Sie sich jederzeit voll und ganz auf Ihr Kerngeschäft konzentrieren können.

\*Es gelten die Allgemeinen Geschäftsbedingungen.

## SERVICE UND SUPPORT

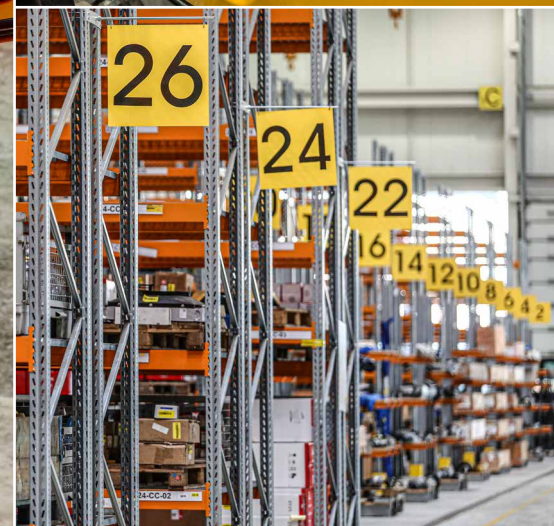
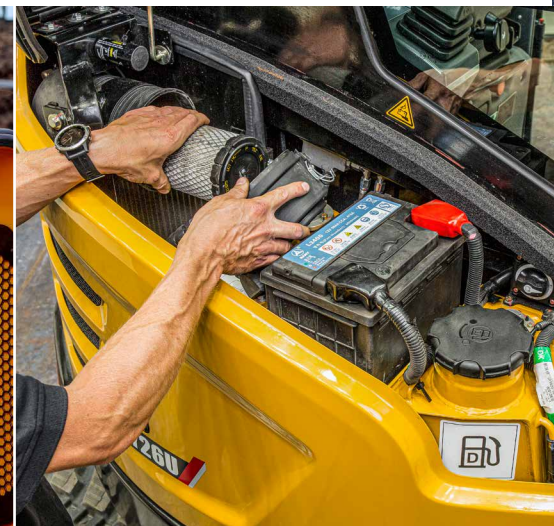
Das SANY-Händlernetz bietet Vor-Ort-Service und technisches Fachwissen, um Ausfallzeiten zu reduzieren und eine optimale Maschinenleistung sicherzustellen.

Unsere europäischen Teams arbeiten eng mit unseren hochmodernen Fertigungsstätten in China zusammen und bieten eine Kombination aus globaler Maschinenbaukompetenz und praktischem Support vor Ort.

## SANY-ORIGINALTEILE

SANY-Originalteile werden gemäß den genauen Spezifikationen Ihrer Maschine entwickelt, sorgfältig getestet und produziert. Ihre präzise Passgenauigkeit und Kompatibilität garantieren maximale Leistung und Systemintegrität.

Durch die strenge Einhaltung der Fertigungstoleranzen erhöhen wir die Sicherheit am Einsatzort und verringern das Risiko ungeplanter Ausfälle oder Stillstandszeiten erheblich. Alle Originalteile haben zudem eine 12-monatige Garantie, die zusätzliche Sicherheit bietet.



SY10U

# INTELLIGENTE UNTERSTÜTZUNG

Die vernetzten Services von SANY bieten bei jedem Projekt Übersichtlichkeit, Sicherheit und Kontrolle. ROOTPILOT sorgt für Präzision am Löffel, EVI Telematics liefert den Überblick über alle relevanten Maschinenparameter. Gemeinsam reduzieren sie Ausfallzeiten, senken Kosten und steigern die Produktivität. Intelligente Technologie – der Schlüssel zu Ihrem Erfolg.



Unser exklusiv für Europa entwickeltes digitales Flottenmanagementsystem EVI verschafft Ihnen jederzeit und überall eine umfassende Übersicht über Ihre Maschinen. Eine vereinfachte Übersicht über die Flotte ermöglicht fundiertere Entscheidungen, senkt Kosten und verbessert unternehmensweit die Auslastung und Einsatzsicherheit Ihrer Maschinen. Dank integrierter Sicherheitsfunktionen, mit denen Sie Standort und Nutzung in Echtzeit verfolgen können, gewinnen Sie mehr Kontrolle und Sicherheit.

Zu den wesentlichen Vorteilen zählen:

- Verbesserte Übersicht über die Flotte und Fernwartung von Maschinen
- Festlegung autorisierter Betriebszeiten und Einrichtung von Geofencing-Sicherheitszonen zur Senkung von Diebstahrisiken und Missbrauch
- Bessere Übersicht über routinemäßige Wartungen und den Gesamtzustand der Maschinen
- Kommunikation in Echtzeit über mehrere Kanäle für schnellere Entscheidungsfindung
- Analyse von Einsatzberichten für intelligentere, datengestützte Entscheidungen
- Verwaltung von Kundenkonten für personalisierte, datengestützte Kommunikation



ROOTPILOT von SANY ist ein hochpräzises 3D-Maschinensteuerungssystem, das GNSS, IMU-Sensoren und intelligente Algorithmen nutzt, um Bagger in Echtzeit zu steuern. Es gibt dem Bediener ein visuelles, intuitives Feedback in 3D für schnelleres, sichereres und präziseres Arbeiten.

ROOTPILOT lässt sich schnell installieren, kann für mehrere Maschinen und Anbaugeräte verwendet werden und synchronisiert Entwürfe über die Cloud, sodass alle Bediener nach dem gleichen Plan arbeiten. Es eignet sich ideal für alle Bauprojekte, bei denen Präzision von entscheidender Bedeutung ist.

ROOTPILOT ist als Standard- und Premiumversion erhältlich. Es unterstützt alle Bereiche, von einfachen Planierarbeiten bis hin zu komplexen Modellierungen anhand von 3D-Modellen, Versätzen, Schichtenkontrolle und komplexen digitalen Entwürfen.

Wesentliche Vorteile für den Kunden:

- $\pm 3$  cm Genauigkeit für exakte Aushubarbeiten
- Prävention von Beschädigung unterirdischer Versorgungsleitungen und Gefahrenstellen
- Reduktion der Kraftstoff-, Personal- und Nachbearbeitungskosten
- Schnellere Ausführung dank reduziertem Einmessaufwand
- Arbeitet mit 2D- oder 3D-Konstruktionsmodellen.



SANY Mobility umfasst alle Services, die Ihnen als lokale Services rund um die Maschine angeboten werden können. Dazu zählt die Möglichkeit, unmittelbar bei Maschinenkauf bereits einen Wartungsvertrag abschließen zu können, um heute schon für morgen zu sorgen. Keine individuellen Belastungen, dafür aber Werterhalt und finanzielle Sicherheit ab dem ersten Tag. Weitere Informationen finden Sie auf unserer Homepage oder sprechen Sie mit Ihrem Händler vor Ort.

# SPEZIFIKATION

## MOTOR

Modell	KUBOTA D722
Typ	Vierzylinder-Reihenmotor, wassergekühlt, Saugmotor
Abgasemissionen	Stufe V
Nennleistung	8,8 kW bei 2.200 U/min
Maximales Drehmoment	36,9 Nm bei 1.900 U/min
Hubraum	719 cm <sup>3</sup>

## HYDRAULIKSYSTEM

Hauptpumpe	Verstell-Axialkolbenpumpe
Max. Ölfluss	40 l/min
Fahrmotor	Verstell-Axialkolbenpumpe
Schwenkmotor	Gerotor-Motor
Max. Ölfluss (AUX 1)	40 l/min

## LEISTUNG

Schwenkgeschwindigkeit	10 U/min
Max. Fahrgeschwindigkeit	3,4 km/h
Max. Traktionskraft	8,8 kN
Steigfähigkeit	58 %/30°
Löffelkapazität	0,025 m <sup>3</sup>
Bodendruck	28,5 kPa
Löffel-Losbrechkraft (ISO)	12,9 kN
Stiel-Reißkraft (ISO)	6,9 kN

## FÜLLMENGEN

Kraftstofftank	13 l
Motorkühlmittel	3,5 l
Motoröl	3,8 l
Antrieb (pro Seite)	0,33 l
Hydrauliköltank	11 l

Basierend auf einer theoretischen Berechnung bei maximalem Durchfluss ohne Last.

Änderungen vorbehalten.

SANY behält sich das Recht vor, diese Spezifikationen im Interesse einer fortlaufenden Weiterentwicklung der Geräte jederzeit, ohne vorherige Ankündigung, zu ändern.

## BETRIEBSGEWICHT

1.195 kg

Hinweis: Beinhaltet das Gewicht eines 75 kg schweren Bedieners und einen vollen Kraftstofftank, jedoch keine Anbaugeräte oder Schnellwechsler.

## UNTER- UND OBERWAGEN

Länge des Auslegers	1.460 mm
Länge des Stiels	890 mm
Laufrollen	3
Schwenkantrieb	Gerotor-Motor, Planetengetriebe, einreihiger Drehkranz.
Unterswagen	Verstärkter Unterswagen, Geschweißter Antriebsrahmen

## ARBEITSDRÜCKE

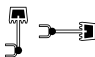


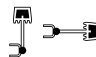

Arbeitskreis	25 MPa
Schwenkkreis	12 MPa
Fahrkreis	20,6 MPa
Vorsteuerkreis	3,5 MPa

## GERÄUSCHPEGEL

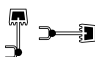
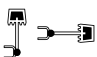
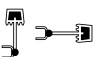
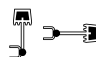
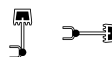
Schalldruckpegel	75 dB(A)
Schalleistungspegel (Maschine)	92 dB(A)

# SPEZIFIKATION

## HUBKRAFT – PLANIERSCHILD OBEN

Lastpunkthöhe (B)	Radius (A)				Grabweite	
	1,5 m	2,0 m	2,5 m	3,0 m	Max.	
						
2,5 m kg					268	*286
2,0 m kg	*221 *221				171	187
1,5 m kg	238 *244 165 180				139	152
1,0 m kg	359 392	228 249	161 176		124	137
0,5 m kg	236 236 155 170				119	131
Bodenlinie kg	313 346	206 227	151 166		121	133
-0,5 m kg	312 345	203 224	149 164		132	145
-1,0 m kg	316 349	205 225			160	*162

## HUBKRAFT – PLANIERSCHILD UNTEN

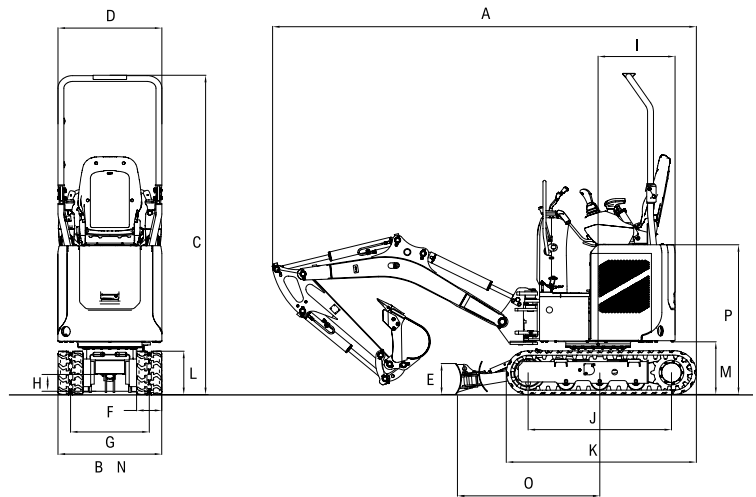
Lastpunkthöhe (B)	Radius (A)				Grabweite	
	1,5 m	2,0 m	2,5 m	3,0 m	Max.	
						
2,5 m kg					*286	*286
2,0 m kg	*221 *221				*256	187
1,5 m kg	*244 *244 *245 180				*234	152
1,0 m kg	*429 392	*317 249	*260 176		*216	137
0,5 m kg	*373 236 *271 170				*200	131
Bodenlinie kg	*545 346	*369 227	*260 166		*187	133
-0,5 m kg	*480 345	*322 224	*222 164		*174	145
-1,0 m kg	*371 349	*246 225			*162	*162

- Diese Angabe wird gemäß der ISO10567 berechnet. Der Grenzwertkoeffizient des Hydrauliksystems beträgt 0,87 und der Kippkoeffizient 0,75.
- Mit \* gekennzeichnete Werte sind durch den Hydraulikdruck begrenzt, Werte ohne \* sind durch die Stabilität begrenzt.
- Der Hubpunkt befindet sich an der Bohrung des Löffelstiels (ohne das Gewicht des Löffels). Falls weiteres Zubehör wie beispielsweise ein Löffel hinzukommt, muss dieses vom oben angegebenen Hubgewicht abgezogen werden.
- A – Lastpunktradius (m), B – Lastpunkthöhe (m).

# SPEZIFIKATION

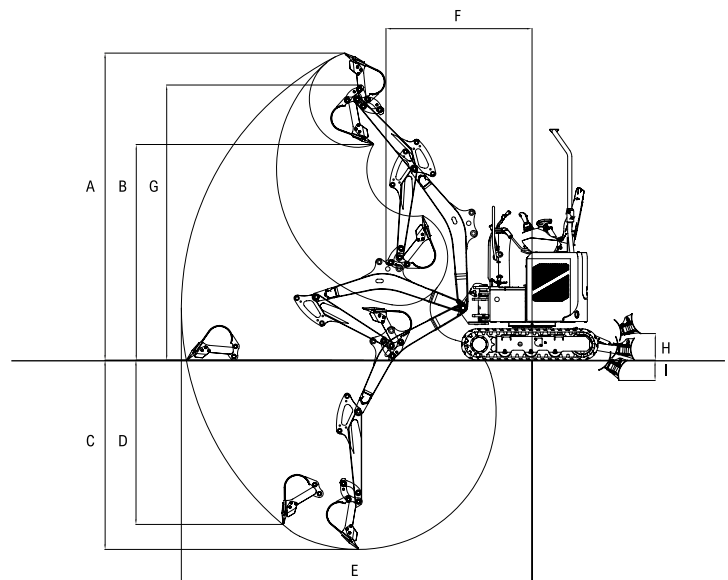
## ABMESSUNGEN (TRANSPORT)

A	Transportlänge	3.018 mm
B	Transportbreite (einstellbar)	745–1.100 mm
C	Höhe über dem Oberwagen/ROPS	2.290 mm
D	Breite des Oberwagens	745 mm
E	Höhe des Planierschilds	220 mm
F	Kettenbreite	180 mm
G	Spurweite (einstellbar)	564–919 mm
H	Bodenfreiheit	145 mm
I	Heckschwenkradius	550 mm
J	Aufstandslänge	1.041 mm
K	Kettenlänge	1.353 mm
L	Laufwerkshöhe	315 mm
M	Bodenfreiheit Kontergewicht	385 mm
N	Breite des Unterwagens (Planierschild)	745–1.100 mm
O	Horizontaler Abstand zum Planierschild	1.015 mm
P	Höhe der Motorabdeckung	1.070 mm
	Auslegerhöhe – Transport	1.008 mm



## ARBEITSBEREICH

A	Max. Reichhöhe	3.037 mm
B	Max. Schütthöhe	2.096 mm
	Min. Schütthöhe	542 mm
C	Max. Grabtiefe	1.868 mm
D	Max. vertikale Grabtiefe	1.614 mm
E	Max. Reichweite	3.539 mm
F	Minimaler Schwenkradius	550 mm
G	Maximale Höhe bei minimalem Schwenkradius	2.290 mm
H	Max. Höhe Planierschild	260 mm
I	Max. Tiefe Planierschild	212 mm
	Auslegerversatz links	451 mm
	Auslegerversatz rechts	335 mm
	Auslegerversatzwinkel links	50°
	Auslegerversatzwinkel rechts	58°
	Abstand zum Armkopf (Anbaugerät eingezogen)	1.310 mm



# SERIEN-/OPTIONALE AUSSTATTUNG

## BEDIENKOMFORT/ KABINE

	SY10U
Gefederter Sitz mit hoher Rückenlehne	•
Verstellbare Armlehnen	•
12-V-Steckdose	•
AUX 1 (fußbetätigt)	•
3-Zoll-Monitor	•

## ARBEITSBELEUCHTUNG

	SY10U
1 Scheinwerfer – Ausleger (LED)	•
Magnetische Rundumkennleuchte	•

## FAHRGESTELL

	SY10U
Gummiketten (180 mm)	•
Teleskopierbares Fahrgestell (745–1100 mm)	•
Zylinderschutz – Planierschild	•
Zurrösen	•

## MOTOR

	SY10U
Dieselfilter	•
Luftfilter	•
Luftfilterabdeckung	•

## SICHERHEIT

	SY10U
ROPS-Oberwagen	•
Batterietrennschalter	•
Fahralarm	•
Not-Aus-Schalter	•
Selbstauffrollender Sicherheitsgurt	•
Abschließbare Motorhaube	•
Bildschirm für Wegfahrsperre mit PIN-Code	•
EVI-Telematik	•

## ARBEITSAUSRÜSTUNG

	SY10U
Anbaugeräte-Wechselventil	•
Stiel 890 mm	•

## HYDRAULIKSYSTEM

	SY10U
Schwenkbremse	•
2-Stufen-Fahrantrieb	•
Hauptfilter	•
<b>Hydraulikölkühler</b>	•
Einzel-/Richtungsschaltung im Hilfskreis	•

Die Serien- und Sonderausstattung kann je nach Land, in das die Maschine geliefert wird, variieren. Bitte wenden Sie sich für weitere Informationen an Ihren lokalen Händler.

# SANY

supported by **Putzmeister**



QUALITY CHANGES THE WORLD

**Putzmeister Concrete Pumps GmbH**  
Baumaschinen - Niederlassung  
Bedburg  
50181 Bedburg  
Tel. 0049 7127 5990

[www.sanyeurope.com](http://www.sanyeurope.com)

Es sind nicht alle Produkte auf allen Märkten erhältlich. Wir behalten uns das Recht vor, Spezifikationen und Designs im Rahmen unseres kontinuierlichen Verbesserungsprozesses ohne vorherige Ankündigung zu ändern. Die abgebildeten Maschinen können neben den Standardspezifikationen mit zusätzlichen Optionen ausgestattet sein.

HEX - SY10U - 04 - 2026 - EU - V1