

SANY

supported by **Putzmeister**

SY35E

MINIBAGGER

Nennleistung

18 kW / 2.200 U/min

Betriebsgewicht

4.300 kg

Grabtiefe

2.640 mm



SANY

QUALITY CHANGES THE WORLD

SANY wurde 1989 gegründet und hat sich zu einem der weltweit größten Hersteller von Baumaschinen mit Forschungs- und Entwicklungszentren- sowie Produktionsstätten auf der ganzen Welt – unter anderem in Europa – entwickelt. SANY Maschinen sind in über 150 Ländern im Einsatz. Zum Sortiment zählen Bagger, Straßenbau- und Hafenmaschinen sowie Krane, die nach bewährten Fertigungsmethoden unter Anwendung moderner Qualitätssicherungssystemen gebaut werden.

EIN GLOBALER MARKTFÜHRER HINTER JEDER PRODUKTREIHE

Von Kompaktbaggern bis hin zu schweren Erdbewegungsmaschinen mit hoher Tonnage, Krane, Teleskopladern, Betonmaschinen, Straßenbaumaschinen und mehr – die weltweite Produktpalette von SANY spiegelt jahrzehntelange Innovation, Investitionen und praktische Erfahrung wider.

Dieses umfassende internationale Sortiment hat sich auf Baustellen in über 150 Ländern bewährt und gewährleistet, dass jede nach Europa gelieferte Maschine durch umfangreiche Tests, Praxiserprobung und die Stärke einer globalen Lieferkette abgesichert ist.

ENTWICKELT FÜR UNSERE EUROPÄISCHEN KUNDEN

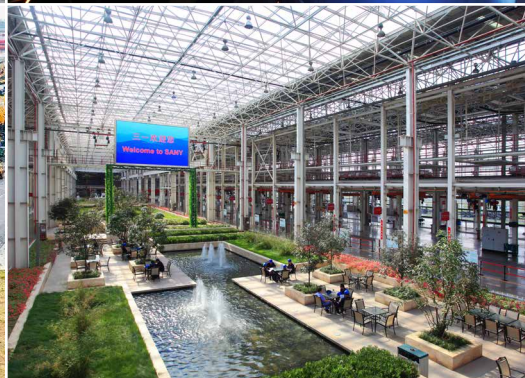
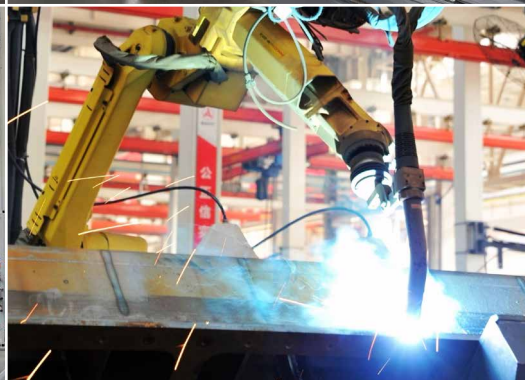
Jede für den europäischen Markt bestimmte SANY-Maschine wurde unter Berücksichtigung der geltenden Vorschriften und tatsächlichen Einsatzbedingungen entwickelt – von der CE- und Stufe-V-Konformität bis hin zu regionalen Anforderungen und Ausstattungsoptionen.

Für europäische Kunden in der Baubranche schafft diese globale Kompetenz unmittelbares Vertrauen. SANY gestaltet und entwickelt sein Produktportfolio gezielt für lokale Anforderungen, indem globale Innovationskraft mit europäischen Qualitätsstandards, Händlerunterstützung und Service kombiniert wird.

GLOBALE FERTIGUNGSEXZELLENZ

Das langjährige Engagement von SANY für Qualität und Innovation – getragen von moderner, intelligenter Fertigung sowie einer kontinuierlichen Reinvestition von 5 bis 7 % des Jahresumsatzes in Forschung und Entwicklung – führt zu Maschinen, die vor Ort durch Zuverlässigkeit, Effizienz und konstante Leistung überzeugen.

Dank modernster Produktionsanlagen und strenger globaler Teststandards hält jede Maschine härtesten Bedingungen stand und bietet langfristigen Mehrwert.



VORSTELLUNG DES SY35E

Der 4-Tonnen-batterieelektrische-Minibagger SY35E von SANY vereint die volle Leistungsfähigkeit einer kompakten Maschine mit null Emissionen und deutlich reduziertem Geräuschpegel. Er ist dank der Lithium-Eisenphosphat-Batterie (LFP) und einer CCS2 Ladebuchse schnell und flexibel aufladbar und zeichnet sich durch eine lange Lebensdauer aus.

Der batterieelektrische Minibagger SY35E überzeugt im Garten- und Landschaftsbau, bei Infrastrukturprojekten sowie bei allen Gewerken durch seine starke, schnelle Hydraulikleistung in einer kompakten, transportfreundlichen Maschine – und das völlig emissionsfrei. Seine Eigenschaften ermöglichen Bedienern ein sicheres Arbeiten auf beengten, schwierigen oder umzäunten Baustellen. Zudem reduziert er die Umweltbelastung und gewährleistet uneingeschränkte Produktivität ohne Kompromisse.



GRÜNDE FÜR SANY-MINIBAGGER



WELTWEIT RENOMMIERTE KOMPONENTEN

SANY verwendet bewährte, erstklassige Komponenten, um dauerhafte Zuverlässigkeit zu gewährleisten – Sie profitieren davon durch weniger Ausfälle, eine längere Lebensdauer und niedrige Betriebskosten.



BRANCHENFÜHRENDE GARANTIE VON 5 JAHREN

Sie sind auf Langlebigkeit ausgelegt und durch eine branchenführende Garantie abgesichert, sodass Sie bei jedem Auftrag von einem geringen Risiko, vorhersehbaren Kosten und Zuverlässigkeit profitieren.



LOKALER SUPPORT

Fachhändler in ganz Europa und ein hervorragender Service sorgen dafür, dass Ihre Maschine einsatzbereit bleibt, Ausfallzeiten auf ein Minimum beschränkt werden und machen Ihnen das Leben leichter.



HERVORRAGENDES PREIS- LEISTUNGS-VERHÄLTNIS, KOMPROMISSLOSE QUALITÄT

Sie können sich darauf verlassen, dass sich Ihre Investition auszahlt. Dank einer Ausstattung mit den neuesten Innovationen tragen die Minibagger von SANY dazu bei, Kosten zu senken, die Produktivität zu steigern und den Wiederverkaufswert stabil zu halten.



NIEDRIGE BETRIEBSKOSTEN

Der einfache Aufbau, schnell verfügbare Ersatzteile und geringer Kraftstoffverbrauch senken die laufenden Betriebskosten – ein großer Vorteil in den hochpreisigen Märkten Europas.



UMFANGREICHE SERIENAUSSTATTUNG

Die Bagger von SANY sind serienmäßig mit allen wesentlichen Funktionen ausgestattet – kostspielige Zusatzausstattungen oder individuelle Anpassungen entfallen.

SY35E

PRODUKTIVITÄT

Der für maximale Produktivität in Innen- und Außenbereichen konzipierte SY35E bietet emissionsfreien Betrieb ohne Leistungseinbußen. Eine lange Betriebszeit, schnelles und flexibles Laden sowie eine effiziente Load-Sensing-Hydraulik verlängern die Einsatzdauer der Maschine. Zudem stellen die kompakten Abmessungen sowie die Kompatibilität mit sämtlichen Anbaugeräten sicher, dass die Maschine überall und für jede Aufgabe einsatzbereit ist.



KOMPAKTE ABMESSUNGEN

Der Aufbau mit Schwenkbock ermöglicht das Versetzen des Auslegers. Dadurch kann entlang von Wänden und auf engem Raum gearbeitet werden, ohne die Maschine drehen oder neu positionieren zu müssen, was Flurschäden reduziert.

Die kompakten Abmessungen ermöglichen den Zugang zu engen Einsatzorten, das Arbeiten dicht an Wänden oder Hindernissen und reduzieren die Rüstzeiten für einen schnelleren Einsatz – und das alles bei geringer Bodenbelastung.

EINFACHER TRANSPORT

Integrierte Zurrösen bolt am Unterwagen und am Planierschild vereinfachen den sicheren Transport auf einem Anhänger – sie beschleunigen die Ladezeit, erleichtern die Einhaltung der Ladungssicherungsvorschriften und verringern das Risiko von Transportschäden.

HYDRAULIK FÜR MAXIMALE PRODUKTIVITÄT

→ Die **serienmäßige Zusatzhydraulik** von SANY ermöglicht den Einsatz zahlreicher Anbaugeräte wie beispielsweise Grabenräumlöffel oder Sortiergreifer. Durch die 2 Zusatzsteuerkreise und die **Schnellwechslerhydraulik** ist ein schneller Wechsel der Anbaugeräte problemlos und schnell möglich.

Dadurch sparen Sie nicht nur hohe Umrüstkosten, sondern können auch flexibel das Schnellwechselsystem montieren, das genau Ihren Anforderungen entspricht.

Sofortiges Drehmoment, eine erstklassige Pumpe, Ventilblock und Schwenkmotoren bieten eine flüssige, feinsteuerbare Steuerung für präzises Arbeiten, was insbesondere in beengten oder sensiblen Anwendungsbereichen vorteilhaft ist.

↑ VIELSEITIGER EINSATZ

Der SY35E ist **werkseitig so ausgestattet**, dass er sofort mit den gängigsten Anbaugeräten wie Abbruchhämmern, Greifern, Schwenklöffeln, Bohrern etc. einsatzbereit ist.

Der Bediener kann die Geschwindigkeit der Maschine dank des 2-Stufen-Fahrtriebs an das Gelände und die jeweilige Aufgabe anpassen.



SY35E

EMISSIONSFREI, MINIMALE LÄRMBELÄSTIGUNG

Der SY35E ermöglicht einen rein elektrischen, emissionsfreien Betrieb und eignet sich damit ideal für Einsätze in Innenräumen, urbanen Umgebungen sowie außerhalb regulärer Arbeitszeiten. Die sichere LFP-Batterie ermöglicht eine Betriebszeit von bis zu sieben Stunden. Diese kann flexibel über Gleichstrom-Schnellladestationen, Industrie- oder Haushaltssteckdosen aufgeladen werden. Zudem senkt die lange Lebensdauer der Batterie die Gesamtbetriebskosten und trägt zu einem hohen Wiederverkaufswert bei.

GERINGERE UMWELTBELASTUNG

Die fortschrittliche Lithium-Eisenphosphat-Batterie (kobaltfrei) des SY35E bietet während der gesamten Lebensdauer der Maschine einen sichereren Betrieb bei geringerer Umweltbelastung.

NACHHALTIGER BETRIEB

Unsere fortschrittliche Batterie-Technologie ist auf Langlebigkeit ausgelegt und liefert Jahr für Jahr konstante Leistung. Eine längere Batterie-Lebensdauer trägt zur Senkung der Gesamtbetriebskosten bei und sichert langfristig den Wiederverkaufswert.

MINIMALE LÄRMBELÄSTIGUNG

Der **ausgesprochen leise Betrieb** mit 68 dB(A) im Inneren und 91 dB(A) außerhalb der Maschine ermöglicht Arbeiten in Wohngebieten, in Gebäuden sowie in den frühen Morgen- oder späten Abendstunden, ohne Lärmbelästigung.

FLEXIBLE LADEMÖGLICHKEITEN

→ Dank einer **serienmäßigen CCS2-Gleichstrom-Ladebuchse** nach Kfz-Norm kann der SY35E über eine Gleichstrom-Schnellladestation sowie über Industrie- oder Haushaltssteckdosen aufgeladen werden – was mehr Flexibilität vor Ort und zwischen den Einsätzen bedeutet. Die Ladezeiten liegen zwischen 1 Stunde bei Ladung über Gleichstrom, 6 Stunden bei Ladung über eine 400-V-Industriesteckdose.

LÄNGERE BETRIEBSZEIT

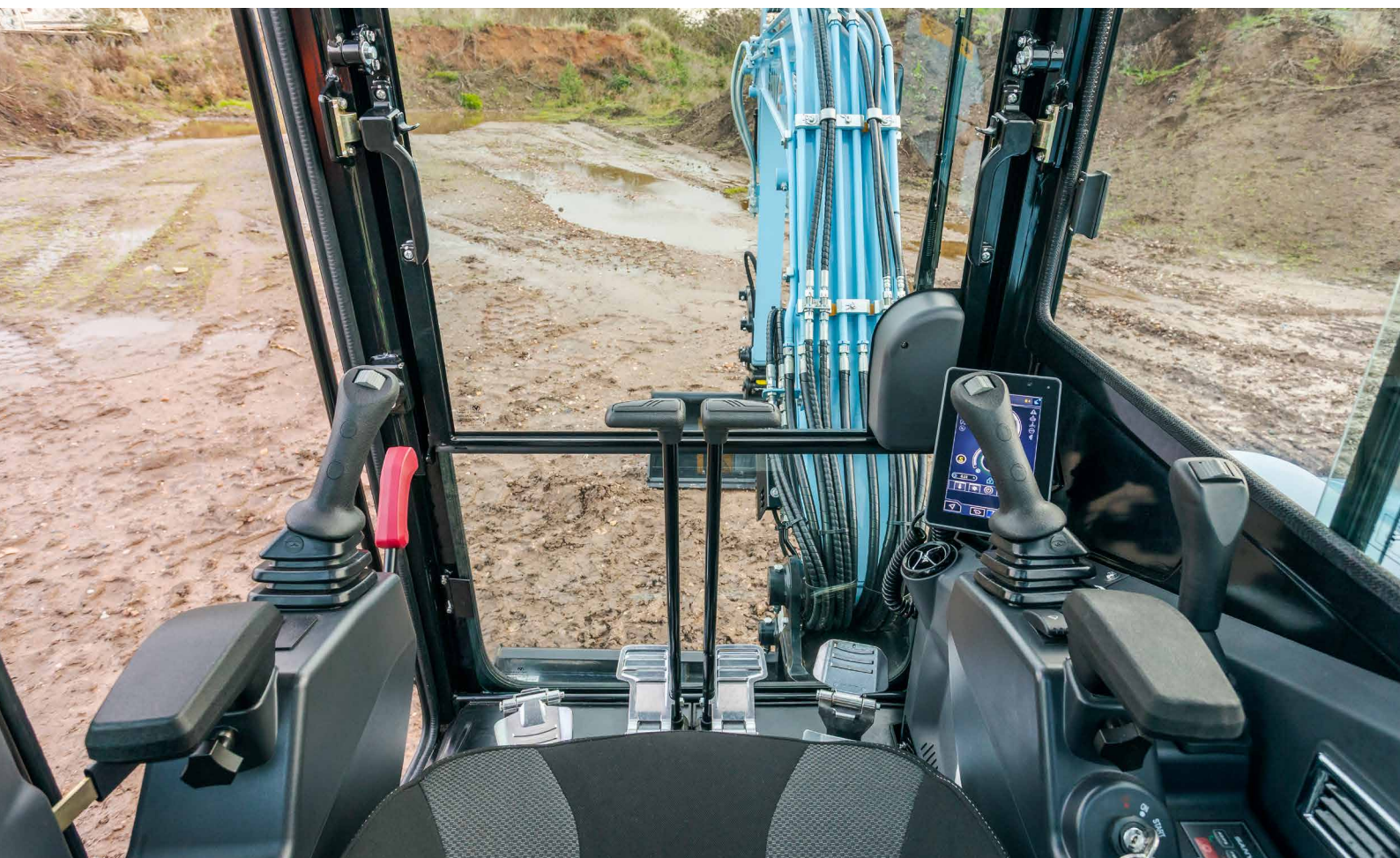
→ Mit einer **Betriebszeit von bis zu sieben Stunden** pro Ladung ist der SY35E länger einsatzbereit, was Pausen und unplanmäßige Unterbrechungen zum Aufladen reduziert (abhängig von Einsatzbereich und Temperatur).



SY35E

FAHRERUMGEBUNG

Damit sich Bediener den ganzen Tag über wohlfühlen und produktiv arbeiten können, verfügt der elektrische SY35E über eine ergonomisch gestaltete und durchdachte Kabine. Jedes Detail – von der geräumigen Kabine und den intuitiven Bedienelementen bis hin zu den optimierten Ladefunktionen – ist darauf ausgelegt, Ermüdung zu reduzieren, die Effizienz zu steigern und ein reibungsloses, stressfreies Fahrerlebnis bei jedem Einsatz zu ermöglichen.



PREMIUM-KOMFORT

↑ Die ergonomische Kabine des SY35E bietet einen mechanisch **gedephten Sitz** mit verstellbaren Armlehnen, der für maximalen Komfort sorgt und damit die Konzentration und die Produktivität des Bedieners unterstützt.

Die serienmäßige Heizung gewährleistet, dass Bediener bei allen Witterungsbedingungen produktiv arbeiten können.

Die leisen Geräuschpegel von 68 dB(A) in der Fahrerkabine und 91 dB(A) außerhalb der Maschine bieten eine angenehmere Arbeitsumgebung und ermöglichen den effektiven Einsatz der Maschine in lärmempfindlichen Bereichen.



TOUCHSCREEN-DISPLAY

↑ Die klar strukturierte Anordnung der Bedienelemente und das **hochauflösende 7-Zoll-Touchscreen-Display** machen die Bedienung der Maschine einfacher und intuitiver, sodass die Bediener sicher und präzise arbeiten können und alle Parameter einfach und intuitiv perfekt eingestellt werden können.

ÜBERBLICK ÜBER DAS ARBEITSUMFELD

↑ Die großen Fenster, das durchdachte Kabinendesign und die Spiegel sorgen für eine freie Sicht auf das Arbeitsumfeld und erhöhen so den Überblick und die Sicherheit.

KOMFORT AM ARBEITSPLATZ

Joysticks mit **doppeltwirkender Proportionalsteuerung** ermöglichen eine sichere und präzise Bedienung der Maschine und der Anbaugeräte.

Der Minibagger SY35E ist für weiteren Komfort und zusätzliche Funktionalität zudem mit einem Bluetooth-Radio, einem USB-Anschluss und einem Getränkehalter ausgestattet.

SY35E

SICHERHEIT

Der serienmäßig mit einem umfangreichen Sicherheitspaket ausgestattete SY35E bietet Bediener und Maschine jederzeit zuverlässigen Schutz. Jedes einzelne Element – von der ROPS/TOPS-zertifizierten Kabine über die intuitiv erreichbaren Not-Aus-Schalter bis hin zur robusten Karosserie – ist auf maximale Sicherheit ausgelegt, sodass sich die Bediener vollständig auf ihre Arbeit konzentrieren und ihrer Maschine jederzeit vertrauen können.



MAXIMALE SICHERHEIT

Die an der Vorder- und Rückseite der Kabine und am Ausleger angebrachten energieeffizienten **LED-Arbeitscheinwerfer** gewährleisten ein Höchstmaß an Flexibilität bei schwierigen Lichtverhältnissen oder Dunkelheit.

Der Fahralarm und eine Rundumkennleuchte erhöhen die Sichtbarkeit, lenken die Aufmerksamkeit auf die Maschine und sorgen für Sicherheit am Einsatzort.

STRUKTURELLE SICHERHEIT

↑ Die ROPS- und TOPS-Zertifizierungen gewährleisten, dass der SY35E die strengen Normen für Schutz vor Überschlag und Umkippen erfüllt.

Die robuste Stahlblech-Verkleidung bietet zuverlässigen Schutz vor Beschädigungen am Einsatzort, schützt wichtige Bauteile und trägt zur Senkung der Betriebskosten über die gesamte Lebensdauer bei.

NOTABSCHALTUNG

Das System ist mit einem Batterietrennschalter und einem Not-Aus-Schalter ausgestattet. Dieser ermöglicht eine sofortige Trennung der Stromversorgung, um die Sicherheit des Bedieners zu erhöhen.



ERWEITERTE SICHERHEIT

Abschließbare Verkleidungsteile schützen wichtige Komponenten und verhindern unbefugten Zugriff.

← Modernste EVI-Telematik mit Diebstahlschutz nutzt GPS-Ortung und konfigurierbare Geofencing-Funktionen und schützt die Maschine gemeinsam mit einer passwortgeschützten, schlüssellosen Start-Stopp-Funktion vor Diebstahl und unbefugter Nutzung.

SY35E

SERVICE UND WARTUNG

Der geringere Wartungsaufwand trägt zu einer hohen Produktivität und Wirtschaftlichkeit des SY35E während seiner gesamten Lebensdauer bei. Gut zugängliche Wartungspunkte, weniger beweglicher Teile und ein nahezu wartungsfreies Batteriesystem reduzieren die Wartungszeit und senken die Kosten erheblich.



WARTUNG LEICHT GEMACHT

← Die Minibagger von SANY sind für unkomplizierte Wartung und Instandhaltung konzipiert. Ihre Konstruktionsmerkmale erleichtern und vereinfachen die routinemäßige Wartung.

Der vollelektrische Antrieb mit einer geringeren Anzahl wartungsintensiver Komponenten reduziert sowohl Wartungsstillstände als auch die Wartungskosten.

Über die weit zu öffnende Wartungsklappe sind alle wichtigen Wartungspunkte vom Boden aus zugänglich, sodass tägliche Kontrollen schnell, einfach und unkompliziert durchgeführt werden können.

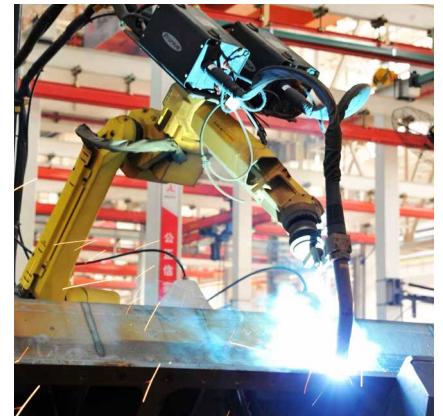
GUT GESCHÜTZT

Integrierte Schutzvorrichtungen für das Planierschild und die Hydraulikzylinder schützen zuverlässig vor Beschädigungen der Kernkomponenten und beugen somit Ausfallzeiten und teuren Reparaturen vor.

AUSSCHLIESSLICHE VERWENDUNG VON HOCHWERTIGEN MARKENKOMPONENTEN

→ In modernen Produktionsstätten in China gefertigt und mit hochwertigen Komponenten namhafter internationaler Hersteller ausgestattet, stehen die Bagger von SANY für Qualität und Langlebigkeit.

Dank standardisierter Komponenten innerhalb der gesamten Produktpalette und eines starken europäischen Händlernetzes sind kurze Reaktionszeiten sowie eine effiziente Reparaturabwicklung sichergestellt.



LÄNGERE BETRIEBSZEITEN

← Das Wartungsintervall von 500 Stunden reduziert die Anzahl an Wartungen, senkt Betriebskosten und erhöht die Maschinenverfügbarkeit.

Die Lithium-Eisenphosphat-Batterie mit integriertem BMS (Batteriemanagementsystem) und Wärmemanagement sichert die Lebensdauer und Qualität des Akkus während des Betriebs und des Ladevorgangs.

SY35E

ERFAHRUNGEN

SANY Maschinen erfreuen sich einer starken und schnell zunehmenden Beliebtheit. Neben dem hervorragenden Produkt mit einem herausragenden Preis-Leistungs-Verhältnis besticht der zuverlässige Service des immer engmaschiger werdenden Händlernetzes.



SCHON AUSPROBIERT?

↑ Sie haben noch Vorbehalte? Dann testen Sie einfach eine unserer Baumaschinen und machen Sie sich im Rahmen Ihrer Baustelle selbst ein Bild von der Leistung und dem Komfort der SANY Maschinen.

Hier geht es zu Ihrem nächstgelegenen SANY-Partner.



HÄNDLERNETZ

Das qualifizierte und kontinuierlich geschulte Personal des Händlernetzes berät Sie gerne, um Ihnen die beste Lösung für Ihren konkreten Bedarf anbieten zu können.

ERSATZTEILE

Alle gängigen Ersatzteile lagern bei Putzmeister in Aichtal in der Nähe von Stuttgart. Sie werden dort über das etablierte und kontinuierlich optimierte Lager innerhalb kürzester Zeit nach Bedarf kommissioniert und von dort aus zu Ihrem Handelspartner versendet.

Sollte ein Teil dort nicht verfügbar sein, können die Bestände der anderen SANY-Lager in Europa eingesehen und die benötigten Teile von dort aus unmittelbar versendet werden.

HERAUSRAGENDES PREIS-LEISTUNGS-VERHÄLTNIS

SANY überzeugt nicht nur mit einem hervorragenden Produkt, das mit den Komponenten bekannter europäischer Markenhersteller entwickelt wurde, sondern bietet dieses auch in ungewöhnlich umfangreicher Standardausstattung zu einem attraktiven Preis an. Somit können Sie Ihr nächstes Projekt wirtschaftlich attraktiv, schnell, zuverlässig und komfortabel abschließen.

SY35E

DIE EINSATZSICHERHEIT IHRER MASCHINEN IST UNSERE PRIORITÄT.

Vertrauen Sie auf den Service von SANY und stellen Sie sicher, dass Ihre Maschinen dauerhaft mit maximaler Effizienz arbeiten. Von proaktiver Wartung über die gezielte Reduzierung unerwarteter Ausfallzeiten bis hin zur transparenten Kontrolle Ihrer Betriebskosten bieten wir Ihnen umfassende Unterstützung. So schaffen wir die Grundlage für maximale Leistung, planbare Prozesse und nachhaltigen Unternehmenserfolg – zuverlässig, wirtschaftlich und exakt auf Ihre Anforderungen abgestimmt.

5 JAHRE GARANTIE

Die Bagger von SANY genießen weltweit einen hervorragenden Ruf für ihre Zuverlässigkeit und Langlebigkeit und werden mit einer unübertroffenen Garantie von 5 Jahren* ausgeliefert.

Dies ist ein eindeutiges Bekenntnis zu unserem Vertrauen in unsere Maschinen und unserer Verpflichtung hinsichtlich der Betriebsbereitschaft Ihrer Maschinen. Ihre Investition ist von Anfang an umfassend geschützt. So können Sie sich darauf verlassen, im Falle eines unerwarteten Problems optimal abgesichert zu sein. Das gibt Ihnen Sicherheit, schafft Vertrauen und sorgt dafür, dass Sie sich jederzeit voll und ganz auf Ihr Kerngeschäft konzentrieren können.

*Es gelten die Allgemeinen Geschäftsbedingungen.

SERVICE UND SUPPORT

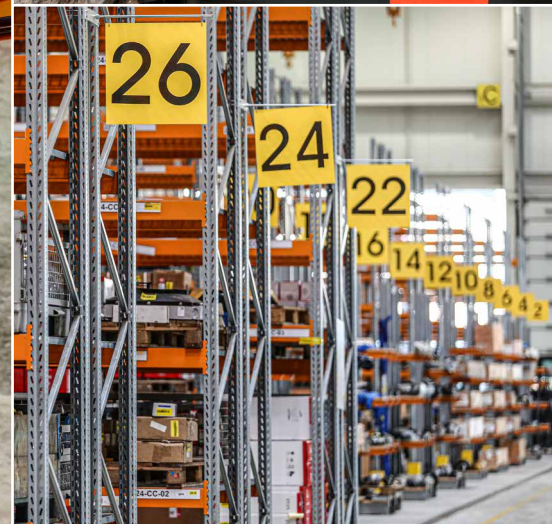
Das SANY-Händlernetz bietet Vor-Ort-Service und technisches Fachwissen, um Ausfallzeiten zu reduzieren und eine optimale Maschinenleistung sicherzustellen.

Unsere europäischen Teams arbeiten eng mit unseren hochmodernen Fertigungsstätten in China zusammen und bieten eine Kombination aus globaler Maschinenbaukompetenz und praktischem Support vor Ort.

SANY-ORIGINALTEILE

SANY-Originalteile werden gemäß den genauen Spezifikationen Ihrer Maschine entwickelt, sorgfältig getestet und produziert. Ihre präzise Passgenauigkeit und Kompatibilität garantieren maximale Leistung und Systemintegrität.

Durch die strenge Einhaltung der Fertigungstoleranzen erhöhen wir die Sicherheit am Einsatzort und verringern das Risiko ungeplanter Ausfälle oder Stillstandszeiten erheblich. Alle Originalteile haben zudem eine 12-monatige Garantie, die zusätzliche Sicherheit bietet.



SY35E

INTELLIGENTE UNTERSTÜTZUNG

Die vernetzten Services von SANY bieten bei jedem Projekt Übersichtlichkeit, Sicherheit und Kontrolle. ROOTPILOT sorgt für Präzision am Löffel, EVI Telematics liefert den Überblick über alle relevanten Maschinenparameter. Gemeinsam reduzieren sie Ausfallzeiten, senken Kosten und steigern die Produktivität. Intelligente Technologie – der Schlüssel zu Ihrem Erfolg.



Unser exklusiv für Europa entwickeltes digitales Flottenmanagementsystem EVI verschafft Ihnen jederzeit und überall eine umfassende Übersicht über Ihre Maschinen. Eine vereinfachte Übersicht über die Flotte ermöglicht fundiertere Entscheidungen, senkt Kosten und verbessert unternehmensweit die Auslastung und Einsatzsicherheit Ihrer Maschinen. Dank integrierter Sicherheitsfunktionen, mit denen Sie Standort und Nutzung in Echtzeit verfolgen können, gewinnen Sie mehr Kontrolle und Sicherheit.

Zu den wesentlichen Vorteilen zählen:

- Verbesserte Übersicht über die Flotte und Fernwartung von Maschinen
- Festlegung autorisierter Betriebszeiten und Einrichtung von Geofencing-Sicherheitszonen zur Senkung von Diebstahlrisiken und Missbrauch
- Bessere Übersicht über routinemäßige Wartungen und den Gesamtzustand der Maschinen
- Kommunikation in Echtzeit über mehrere Kanäle für schnellere Entscheidungsfindung
- Analyse von Einsatzberichten für intelligentere, datengestützte Entscheidungen
- Verwaltung von Kundenkonten für personalisierte, datengestützte Kommunikation



ROOTPILOT von SANY ist ein hochpräzises 3D-Maschinensteuerungssystem, das GNSS, IMU-Sensoren und intelligente Algorithmen nutzt, um Bagger in Echtzeit zu steuern. Es gibt dem Bediener ein visuelles, intuitives Feedback in 3D für schnelleres, sichereres und präziseres Arbeiten.

ROOTPILOT lässt sich schnell installieren, kann für mehrere Maschinen und Anbaugeräte verwendet werden und synchronisiert Entwürfe über die Cloud, sodass alle Bediener nach dem gleichen Plan arbeiten. Es eignet sich ideal für alle Bauprojekte, bei denen Präzision von entscheidender Bedeutung ist.

ROOTPILOT unterstützt alle Bereiche, von einfachen Planierarbeiten bis hin zu komplexen Modellierungen anhand von 3D-Modellen, Versätzen, Schichtenkontrolle und komplexen digitalen Entwürfen.

Wesentliche Vorteile für den Kunden:

- ± 3 cm Genauigkeit für exakte Aushubarbeiten
- Prävention von Beschädigung unterirdischer Versorgungsleitungen und Gefahrenstellen
- Reduktion der Kraftstoff-, Personal- und Nachbearbeitungskosten
- Schnellere Ausführung dank reduziertem Einmessaufwand
- Arbeitet mit 2D- oder 3D-Konstruktionsmodellen



SANY Mobility umfasst alle Services, die Ihnen als lokale Services rund um die Maschine angeboten werden können. Dazu zählt die Möglichkeit, unmittelbar bei Maschinenkauf bereits einen Wartungsvertrag abzuschließen zu können, um heute schon für morgen zu sorgen.

Keine individuellen Belastungen, dafür aber Werterhalt und finanzielle Sicherheit ab dem ersten Tag. Weitere Informationen finden Sie auf unserer Homepage oder sprechen Sie mit Ihrem Händler vor Ort.

SPEZIFIKATIONEN

MOTOR

Modell	Vmax
Batterietyp	LFP – Lithium-Eisenphosphat (CATL) (kobaltfrei)
Motortyp	Permanentmagnet-Synchronmotor (PMSM)
Dauerleistung (COP)	10 kW/2000 U/min
Nennleistung	18 kW / 2.200 U/min
Maximales Drehmoment	80 Nm
Nennspannung	405,72 V
Nennkapazität	173 Ah
Maximale Akkukapazität	70,18 kWh
Ladezeit	Gleichstrom (150 kW) 0,5 Std. / Industriesteckdose (400 V) 6 Std. / Haushaltssteckdose (230 V) 30 Std.
Betriebszeit (abhängig von der Anwendung)	5 - 7 Stunden

HYDRAULIKSYSTEM

Hauptpumpe	Elektronisch gesteuerte Verstell-Axialkolbenpumpen
Max. Ölfluss	88 l/min

LEISTUNG

Schwenkgeschwindigkeit	10 U/min
Max. Fahrgeschwindigkeit	4,2 km/h
Max. Traktionskraft	31,78 kN
Steigfähigkeit	58 %/30°
Löffelkapazität	0,12 m ³
Bodendruck	387 kPa
Löffel-Losbrechkraft (ISO)	26,51 kN
Stiel-Reißkraft (ISO)	19,96 kN

FÜLLMENGEN

Antrieb (pro Seite)	0,7 l
Hydrauliksystem	28 l

Basierend auf einer theoretischen Berechnung bei maximalem Durchfluss ohne Last.

Änderungen vorbehalten.

SANY behält sich das Recht vor, diese Spezifikationen im Interesse einer fortlaufenden Weiterentwicklung der Geräte jederzeit, ohne vorherige Ankündigung, zu ändern.

BETRIEBSGEWICHT

4300 kg
Hinweis: Beinhaltet das Gewicht eines 75 kg schweren Bedieners, jedoch keine Anbaugeräte oder Schnellwechsler.

UNTER- UND OBERWAGEN

Länge des Auslegers	2540 mm
Länge des Stiels	1400 mm
Laufrollen	4
Tragrollen	1
Schwenkantrieb	Axialkolbenmotor, Planetengetriebe, einreihiger Drehkranz, hydraulische Feststellbremse
Unterwagen	Verstärkter Unterwagen, geschweißter Antriebsrahmen

ARBEITSDRÜCKE

Arbeitskreis	24 MPa
Schwenkkreis	21,6 MPa
Fahrkreis	24 MPa
Vorsteuerkreis	3,5 MPa

GERÄUSCHPEGEL

Schalldruckpegel	68 dB(A)
Schalleistungspegel (Maschine)	91 dB(A)

SPEZIFIKATIONEN

HUBKRAFT – PLANIERSCHILD UNTEN

	Radius (A)			Grabweite	
	2,0 m	3,0 m	4,0 m	Max.	
Lastpunkt- höhe (B)					
4,0 m kg				719*	656
3,0 m kg	671* 502			635*	455
2,0 m kg	870*	762	727* 489	612*	384
1,0 m kg	1205*	701	844* 466	640*	361*
Boden- linie kg	1382*	667	923* 449	726*	372
-1,0 m kg	2311*	1248	1332* 664	865* 499	795* 429
-2,0 m kg	1621*	1292	945* 691	791*	623

HUBKRAFT – PLANIERSCHILD OBEN

	Radius (A)			Grabweite	
	2,0 m	3,0 m	4,0 m	Max.	
Lastpunkt- höhe (B)					
4,0 m kg				710	656
3,0 m kg	541 502			491	455
2,0 m kg	825	762	528 489	415	384
1,0 m kg	765	701	504 466	390	361*
Boden- linie kg	727	667	487 449	402	372
-1,0 m kg	1402	1248	727 664	487 499	465 429
-2,0 m kg	1448	1292	755 691	679	623

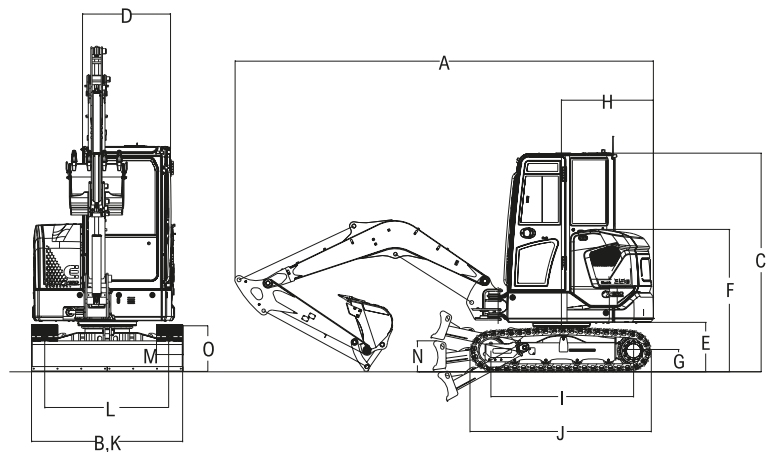
1. Diese Angabe wird gemäß der ISO10567 berechnet. Der Grenzwertkoeffizient des Hydrauliksystems beträgt 0,87 und der Kippkoeffizient 0,75.
2. Mit * gekennzeichnete Werte sind durch den Hydraulikdruck begrenzt, Werte ohne * sind durch die Stabilität begrenzt.
3. Der Hubpunkt befindet sich am Aufnahmepunkt des Löffelstiels (ohne das Gewicht des Löffels). Falls weiteres Zubehör wie beispielsweise ein Löffel hinzukommt, muss dieses vom oben angegebenen Hubgewicht abgezogen werden.
4. A – Lastpunktradius (m), B – Lastpunkthöhe (m).

SY35E

SPEZIFIKATIONEN

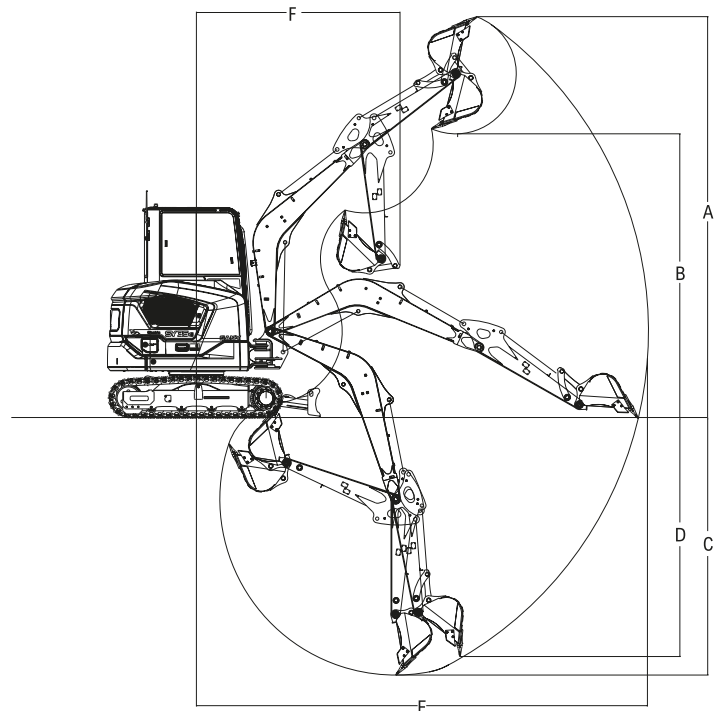
ABMESSUNGEN (TRANSPORT)

A	Transportlänge	4920 mm
B	Transportbreite	1720 mm
C	Höhe über Kabine/ROPS	2615 mm
D	Kabinenbreite	1000 mm
E	Bodenfreiheit Kontergewicht	295 mm
F	Höhe der Motorabdeckung	1665 mm
G	Bodenfreiheit	295 mm
H	Heckschwenkradius	1100 mm
I	Aufstandslänge	1670 mm
J	Kettenlänge	2155 mm
K	Breite des Unterwagens (Planierschild)	1720 mm
L	Spurweite	1420 mm
M	Kettenbreite	300 mm
N	Höhe des Planierschilds	375 mm
O	Laufwerkshöhe	535 mm
	Auslegerhöhe – Transport	1780 mm



ARBEITSBEREICH

A	Max. Reichhöhe	4865 mm
B	Max. Schütthöhe	3445 mm
C	Max. Grabtiefe	3115 mm
D	Max. vertikale Grabtiefe	2640 mm
E	Max. Reichweite	5480 mm
F	Min. Schwenkradius	2475 mm
	Maximale Höhe bei minimalem Schwenkradius	5400 mm
	Max. Höhe Planierschild (Planierschild oben)	375 mm
	Max. Tiefe Planierschild (Planierschild unten)	370 mm
	Max. Schwenkwinkel des Auslegers (links)	57°
	Max. Schwenkwinkel des Auslegers (rechts)	63°



SERIEN-/OPTIONALE AUSSTATTUNG

BEDIENKOMFORT/ KABINE

	SY35E
Mechanisch gefederter Sitz	•
Heizung	•
Bluetooth-Radio mit Lautsprechern	•
USB-Anschluss (Musik)	•
Verstellbare Armlehnen	•
12-V-Steckdosen	•
Scheibenwischer	•
AUX 1 am Joystick	•
AUX 2 am Joystick	•
Speicherbare Hydraulikeinstellungen für Anbaugeräte	•
Getränkehalter	•

ARBEITSBELEUCHTUNG

	SY35E
2 Scheinwerfer – vorne (LED)	•
1 Scheinwerfer – Ausleger (LED)	•

FAHRGESTELL

	SY35E
Gummiketten (300 mm)	•
Zylinderschutz – Planierschild	•
Zurrösen	•

MOTOR

	SY35E
Ladekabel	opt.

SICHERHEIT

	SY35E
ROPS- und TOPS-Kabine	•
Batterietrennschalter	•
Fahralarm	•
Not-Aus-Schalter	•
Selbstauffrollender Sicherheitsgurt	•
Abschließbare Motorhaube	•
Abschließbare Ladeanschlussabdeckung	•
EVI-Telematik	•

ARBEITSAUSRÜSTUNG

	SY35E
Lasthalteventile für Ausleger und Arm mit Überlastwarneinrichtung	•
Doppeltwirkender Kreis für hydraulischen Schnellwechsler inkl. Verrohrung	•
Zylinderschutz – Ausleger	•
Mengeneinstellung Ölfluss für Anbaugeräte	•
1400 mm-Stiel	•

HYDRAULIKSYSTEM

	SY35E
2-Stufen-Fahrtrieb	•
Verrohrung für AUX 1	•
Regelventil mit Hauptsicherheitsventil	•
Ölsaugfilter	•
Rücklaufilter	•

Die Serien- und Sonderausstattung kann je nach Land, in das die Maschine geliefert wird, variieren. Bitte wenden Sie sich für weitere Informationen an Ihren lokalen Händler.

SANY

supported by **Putzmeister**



QUALITY CHANGES THE WORLD

PUTZMEISTER CONCRETE PUMPS GMBH
Baumaschinen – Niederlassung Bedburg
50181 Bedburg
Tel. 0049 7127 5990

www.sanyeurope.com

Es sind nicht alle Produkte auf allen Märkten erhältlich. Wir behalten uns das Recht vor, Spezifikationen und Designs im Rahmen unseres kontinuierlichen Verbesserungsprozesses ohne vorherige Ankündigung zu ändern. Die abgebildeten Maschinen können neben den Standardspezifikationen mit zusätzlichen Optionen ausgestattet sein.

HEX - SY35E - 02.2026 - EU - V1